

## OPIS

do zgłoszenia robót budowlanych polegających na remoncie drogi gminnej Nr 470041S  
ul. Poprzecznej w miejscowości Kłobuck

### 1. WIADOMOŚCI WSTĘPNE

#### 1.1. Dane informacyjne

- Inwestor: Gmina Kłobuck, ul. 11 Listopada 6, 42-100 Kłobuck
- Inwestycja polegająca na wykonaniu nowej nawierzchni jezdni oraz wymianie krawężników na drodze gminnej w miejscowości Kłobuck

#### 1.2. Lokalizacja inwestycji i form władania gruntami

Droga zlokalizowana jest na działkach nr ewid. 1098/5, 1098/4 i 373/5 w obrębie geodezyjnym Zagórze, której właścicielem jest Gmina Kłobuck. Droga zachowuje dotychczasowy przebieg trasy po istniejącym śladzie.

### 2. TECHNOLOGIA WYKONANIA

Roboty polegać będą na sfrezowaniu istniejącej nawierzchni jezdni, wymianie podbudowy i krawężników oraz położeniu nowej nakładki asfaltowej w drodze gminnej w miejscowości Kłobuck

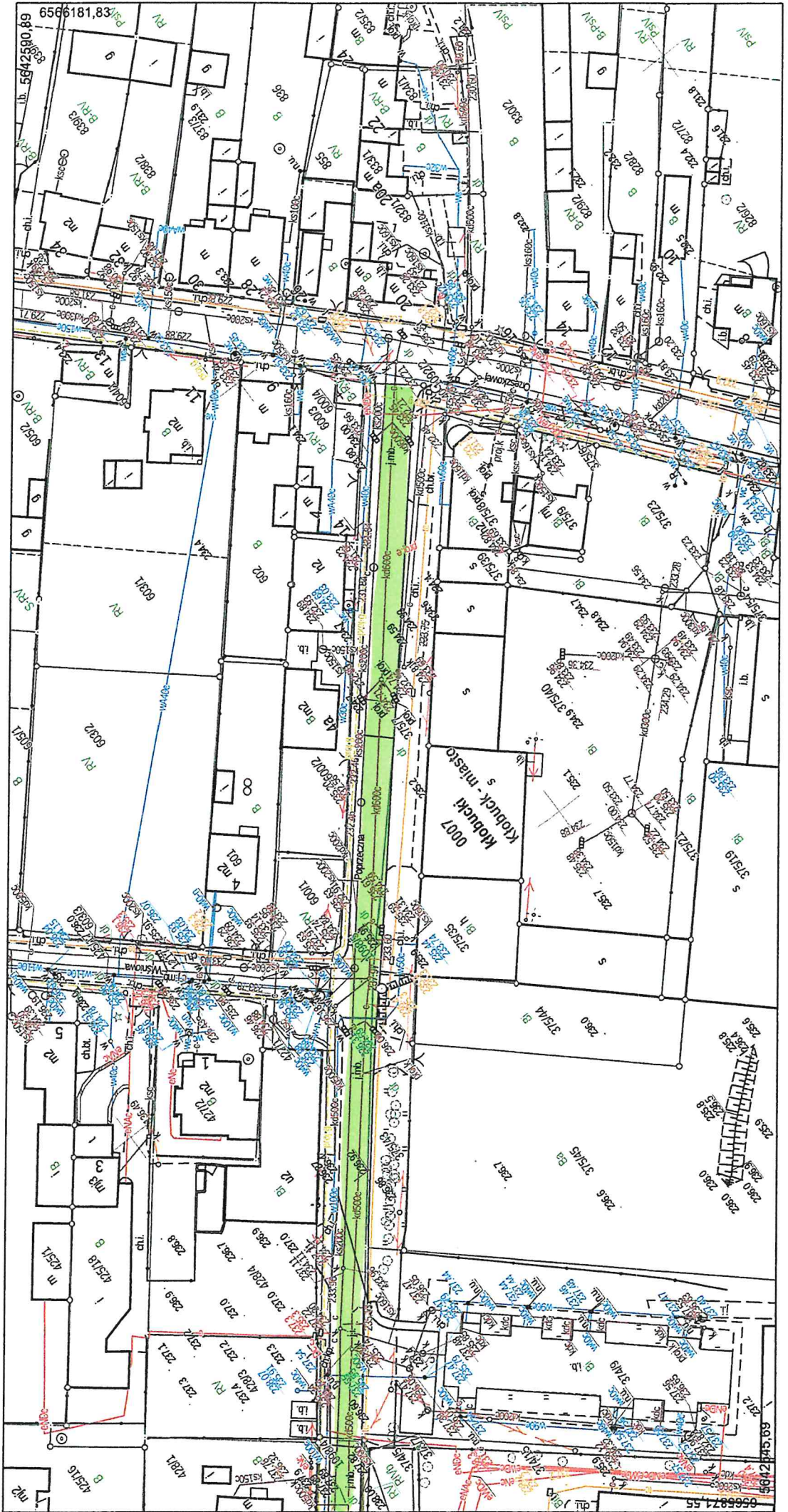
BURMISTRZ KŁOBUCKA

*Jerzy Zakrzewski*

Starszy inspektor ds.  
Utrzymania Dróg  
i Zadań Komunalnych

*mgr inż. Monika Piątkowska*

Kopia mapy zasadniczej		Skala r 1:1000	
Godło arkusza mapy	6.144.29.12.1	Poświadczają zgodność niniejszej kopii z treścią materiału państwowego zasobu geodezyjnego i kartograficznego	
Jednostka ewid.	Kłobuck - miasto	Numer sprawy	BKK.6642
Obręb ewid.	0007 Zagórze	Nazwa materiału zasobu	599 / 2020
Numer działki	1098/4, 1098/5 i inne	Data wykonania kopii	14.05.2020
Ulica, nr		Sporządził(a): Krystyna Ligenza	
Układ współrz. płaskich	2000/18	Krysztyna Ligenza Inspektor Wzrostu Geodezji Kartograficzny	
Układ wysokości			



Kopia mapy zasadniczej

Skala 1:1000

Godło arkusza mapy	6.144.29.12.1
Jednostka ewid.	Kłobuck - miasto
Obręb ewid.	0007 Zagórze
Numer działki	1099/4, 1098/5 i inne
Ulica, nr	
Układ współrz. płaskich	2000/18
Układ wysokości	
Poświadcza się zgodność niniejszej kopii z treścią materiału państwowego zasobu geodezyjnego i kartograficznego	
Numer sprawy	KK.6642
Nazwa materiału zasobu	959/1...2020
Data wykonania kopii	14.05.2020
Sporządził(a):	Krystyna Ligenza
Z up. STAROSTY	
Krzysztof Ligęza	
Inspektor Wydziału Geodezji i Kartografii	

