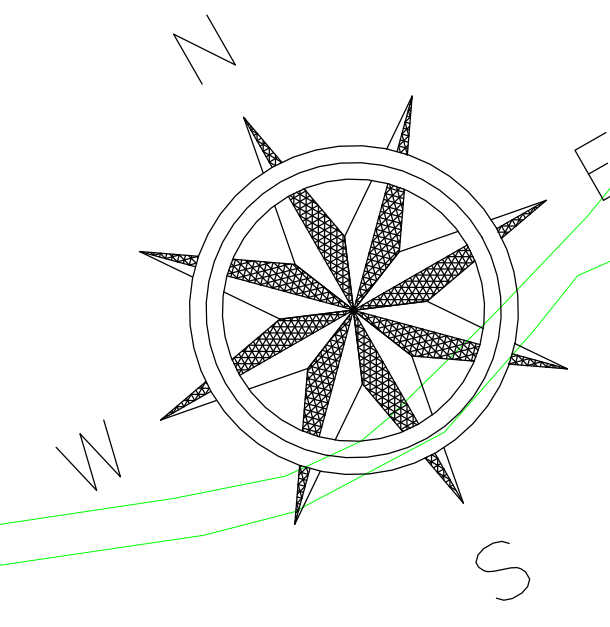
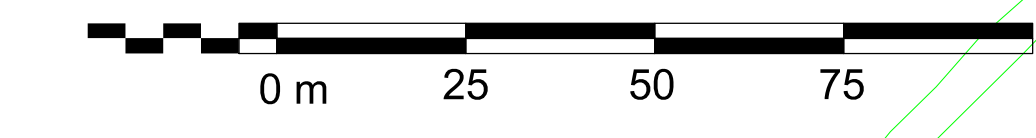
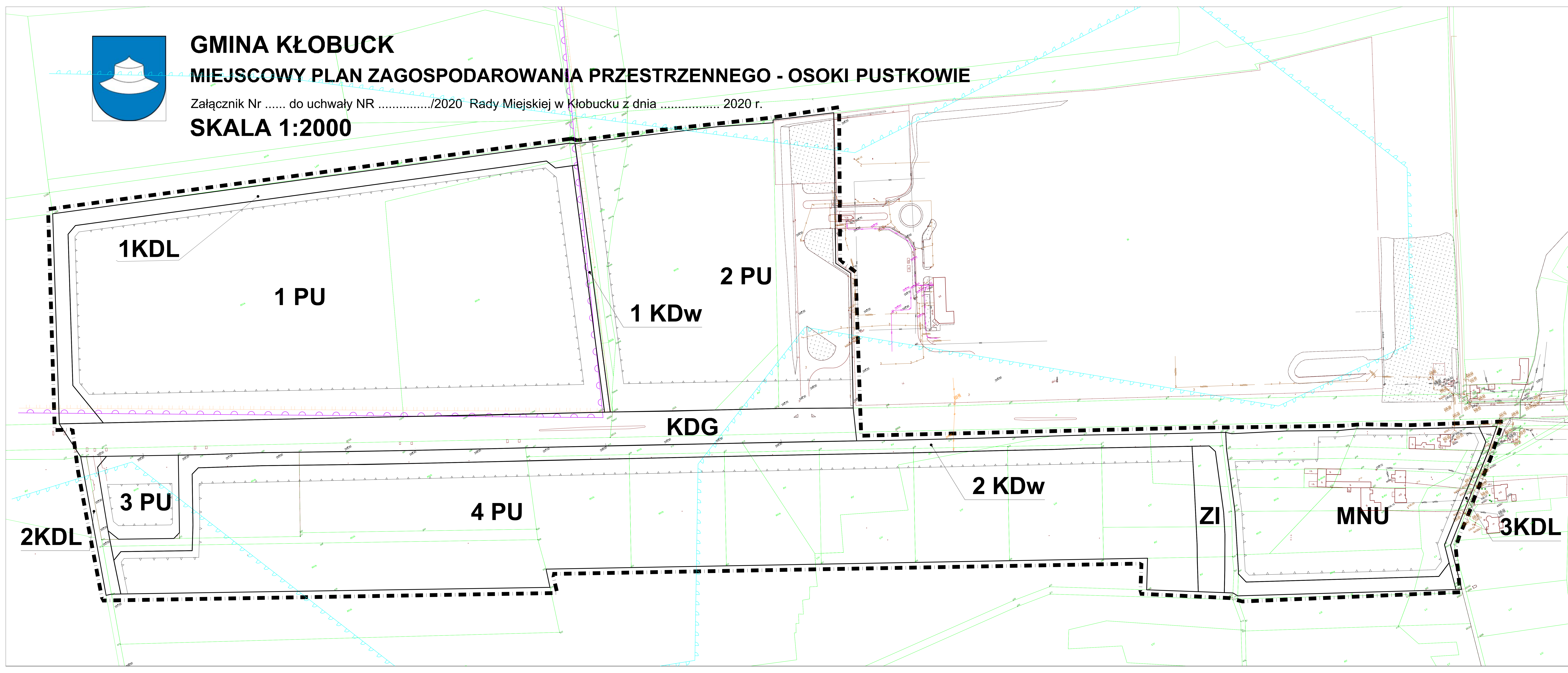


# GMINA KŁOBUCK

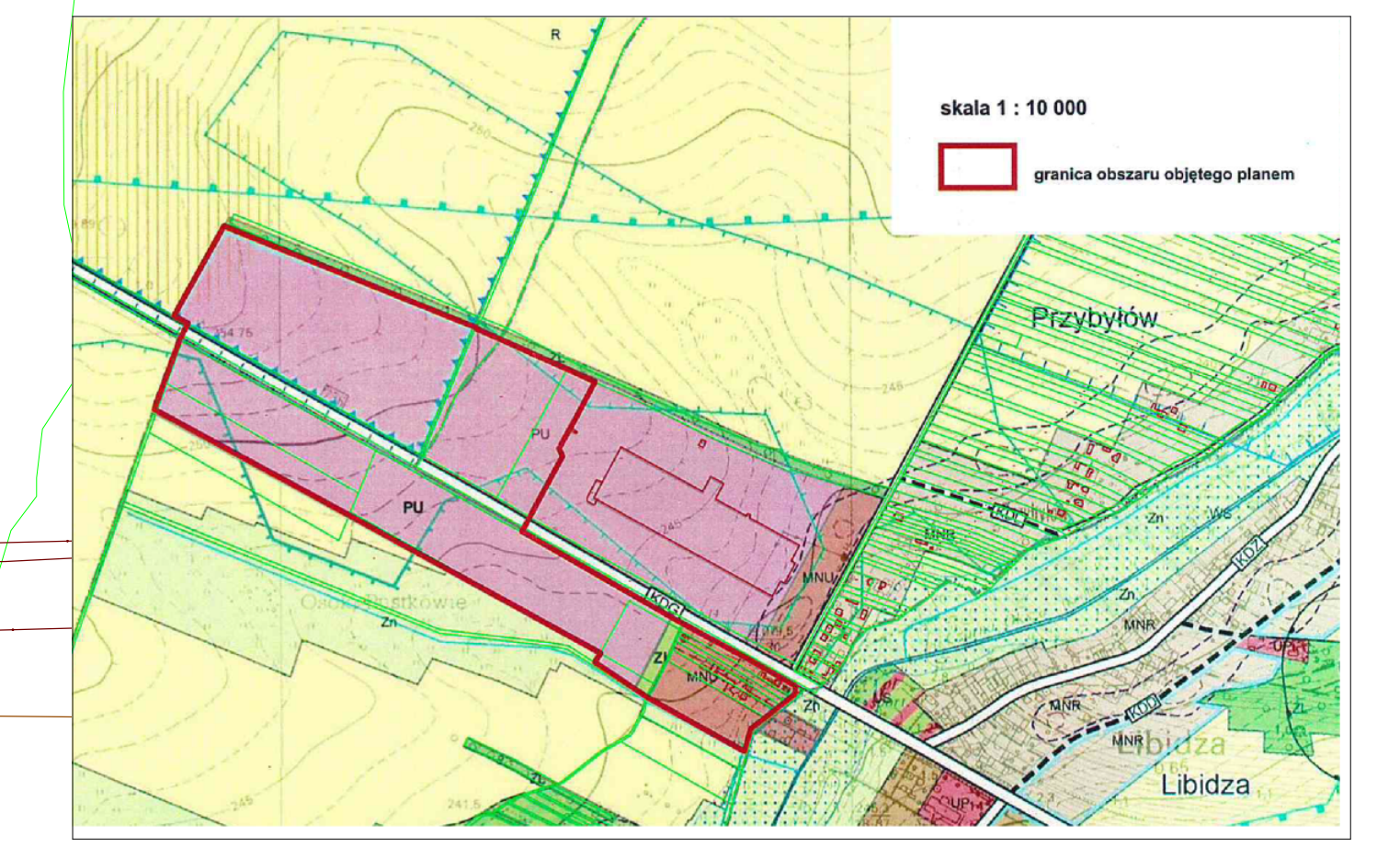
## MIEJSCOWY PLAN ZAGOSPODAROWANIA PRZESTRZENNEGO - OSOKI PUSTKOWIE

Załącznik Nr ..... do uchwały NR ...../2020 Rady Miejskiej w Kłobucku z dnia ..... 2020 r.

### SKALA 1:2000



Wyrys ze Studium uwarunkowań i kierunków zagospodarowania przestrzennego Gminy Kłobuck



### OZNACZENIA

	granica obszaru objętego planem
	linie rozgraniczające tereny o różnym przeznaczeniu i różnych zasadach zagospodarowania
	nieprzekraczalna linia zabudowy
	strefa A ochrony pośredniej ujęcia wody Łobodno
	strefa B ochrony pośredniej ujęcia wody Łobodno
	tereny zdrenowane
<b>PU</b>	tereny zabudowy produkcyjno-usługowej
<b>MNU</b>	tereny zabudowy mieszkaniowo-usługowej
<b>ZI</b>	tereny zieleni izolacyjnej
<b>KDG</b>	tereny dróg publicznych - droga główna
<b>KDL</b>	tereny dróg publicznych - droga lokalna
<b>KDw</b>	tereny dróg wewnętrznych