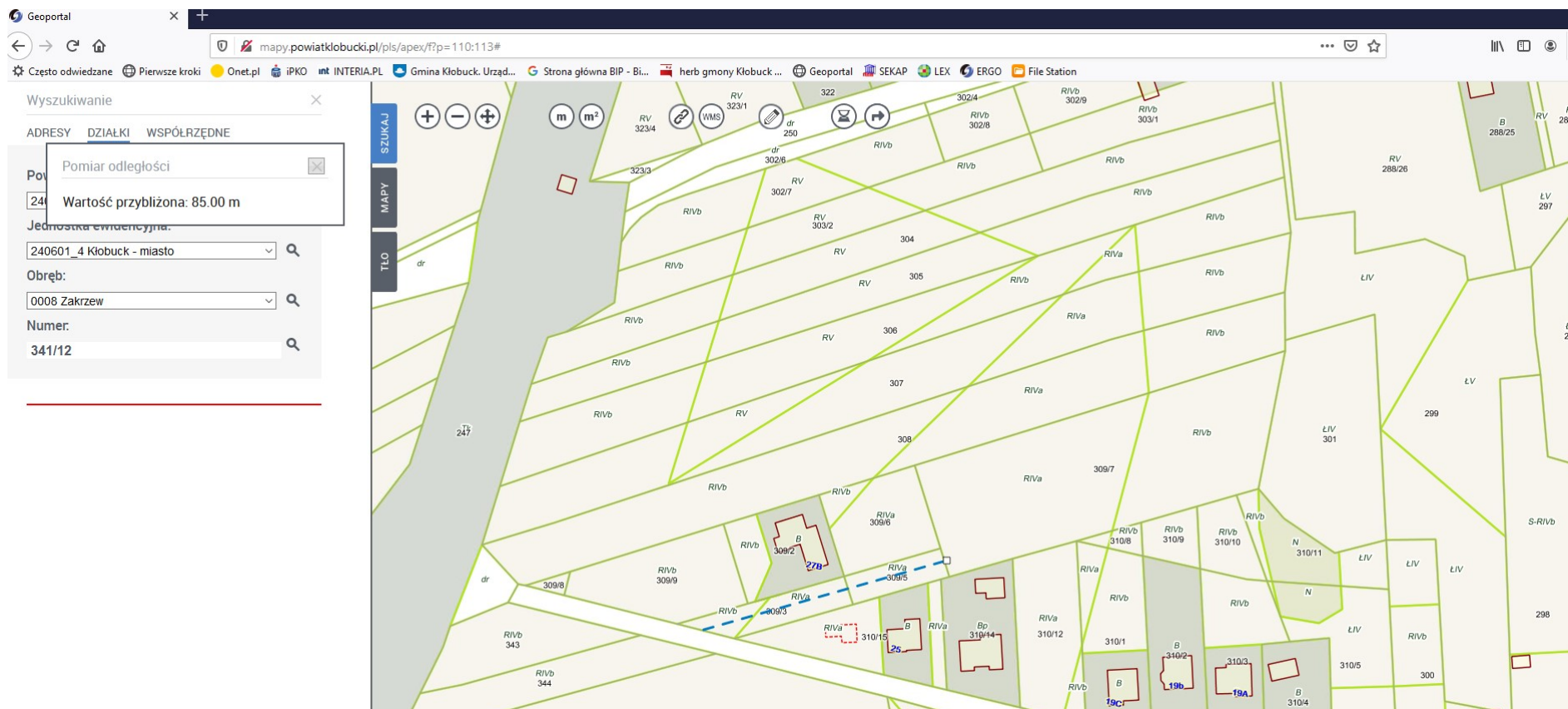


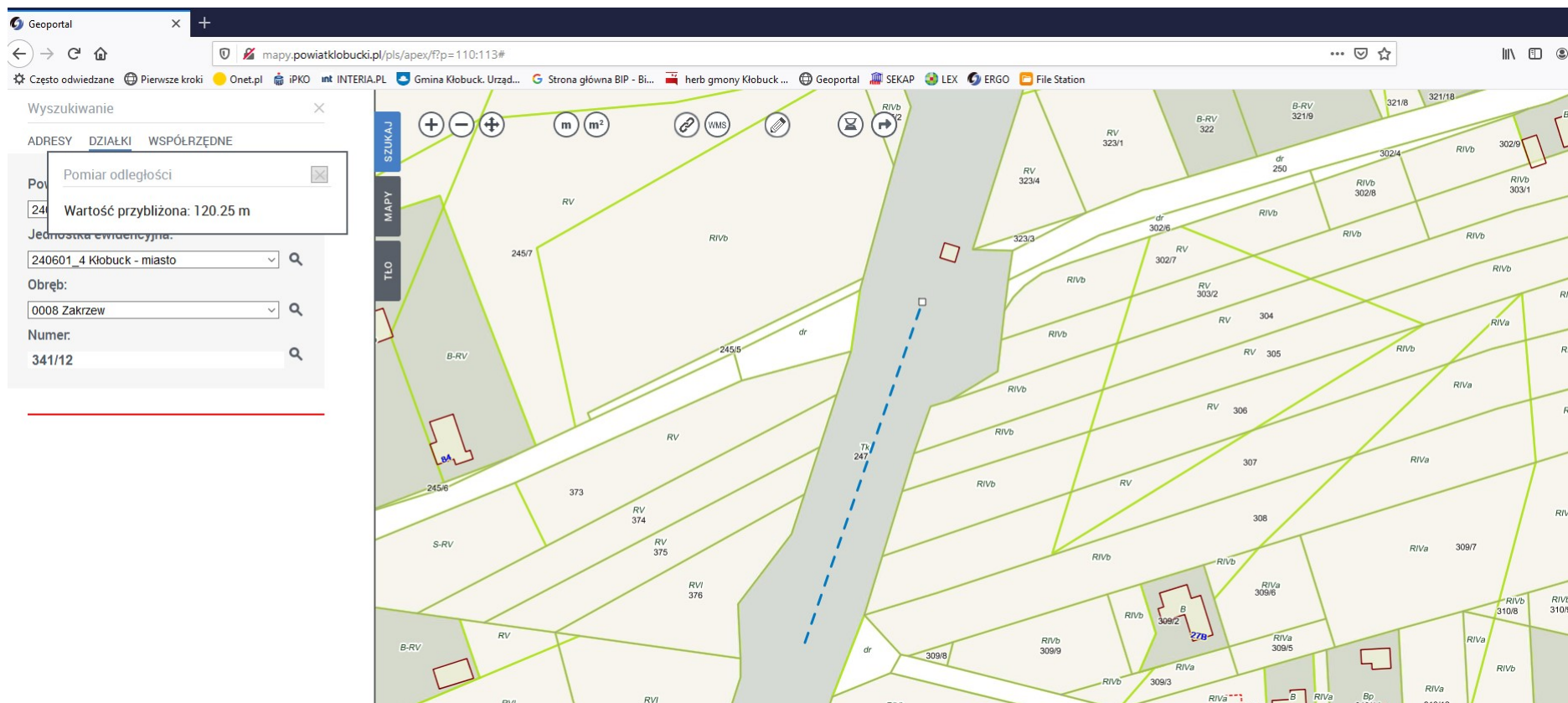
**Rys nr 1 – ul. Mikołaja Reja (dz nr ew. 253)** -długość mierzona od posesji nr 19A (ostatnia istniejąca studnia kanalizacji sanitarnej) do zakrętu wynosi 270,00 mb

W opracowaniu wykorzystano materiały udostępnione na portalu Powiatu Kłobuckiego na stronie internetowej: <http://mapy.powiatklobucki.pl/pls/apex/f?p=110:113>



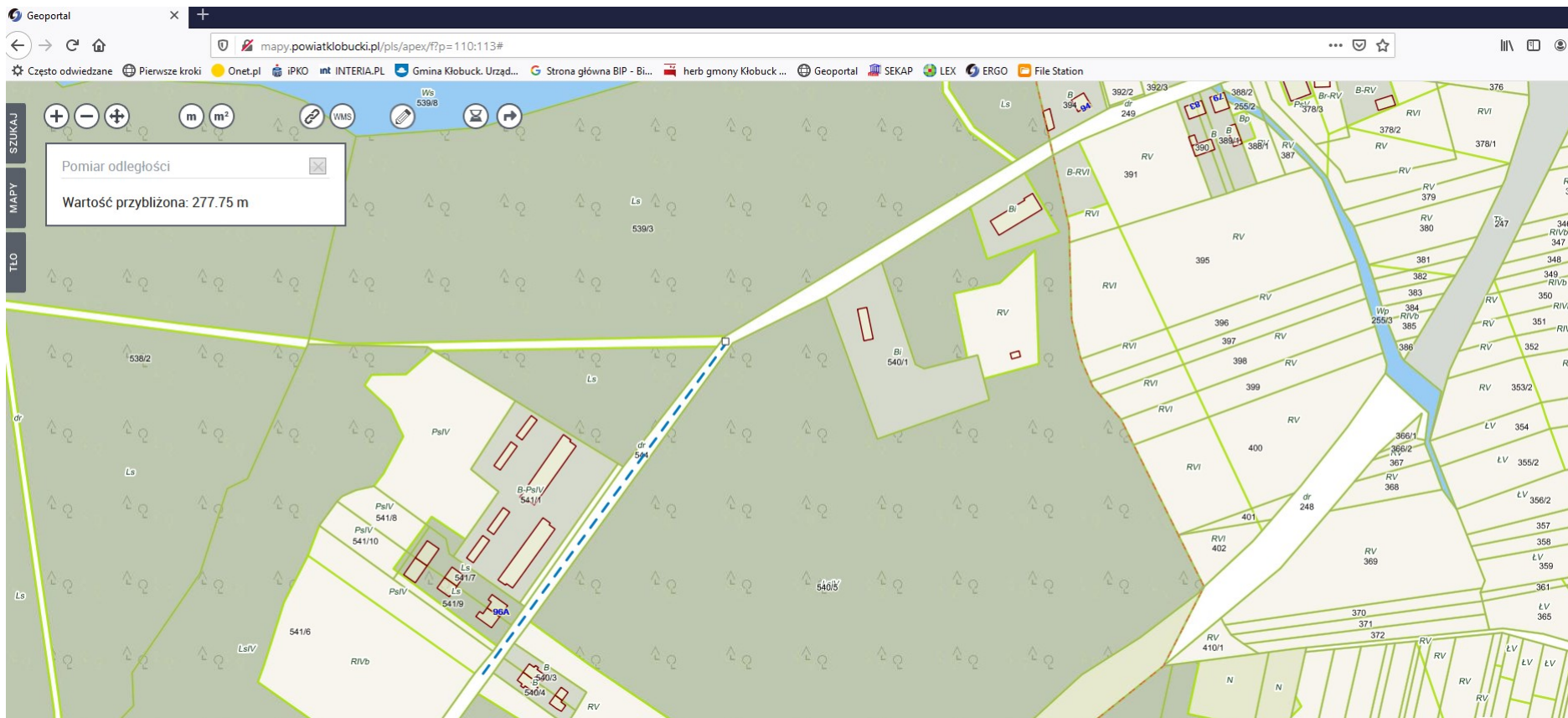
**Rys nr 2 – ul. Mikołaja Reja** - „droga wewnętrzna” - długość mierzona od zjazdu z ul. Reja (dz. nr ew. 253) do końca działki nr ew. 309/5 (rozpoczęta budowa budynku mieszkalnego) wynosi 85,00 mb

W opracowaniu wykorzystano materiały udostępnione na portalu Powiatu Kłobuckiego na stronie internetowej: <http://mapy.powiatklobucki.pl/pls/apex/f?p=110:113>



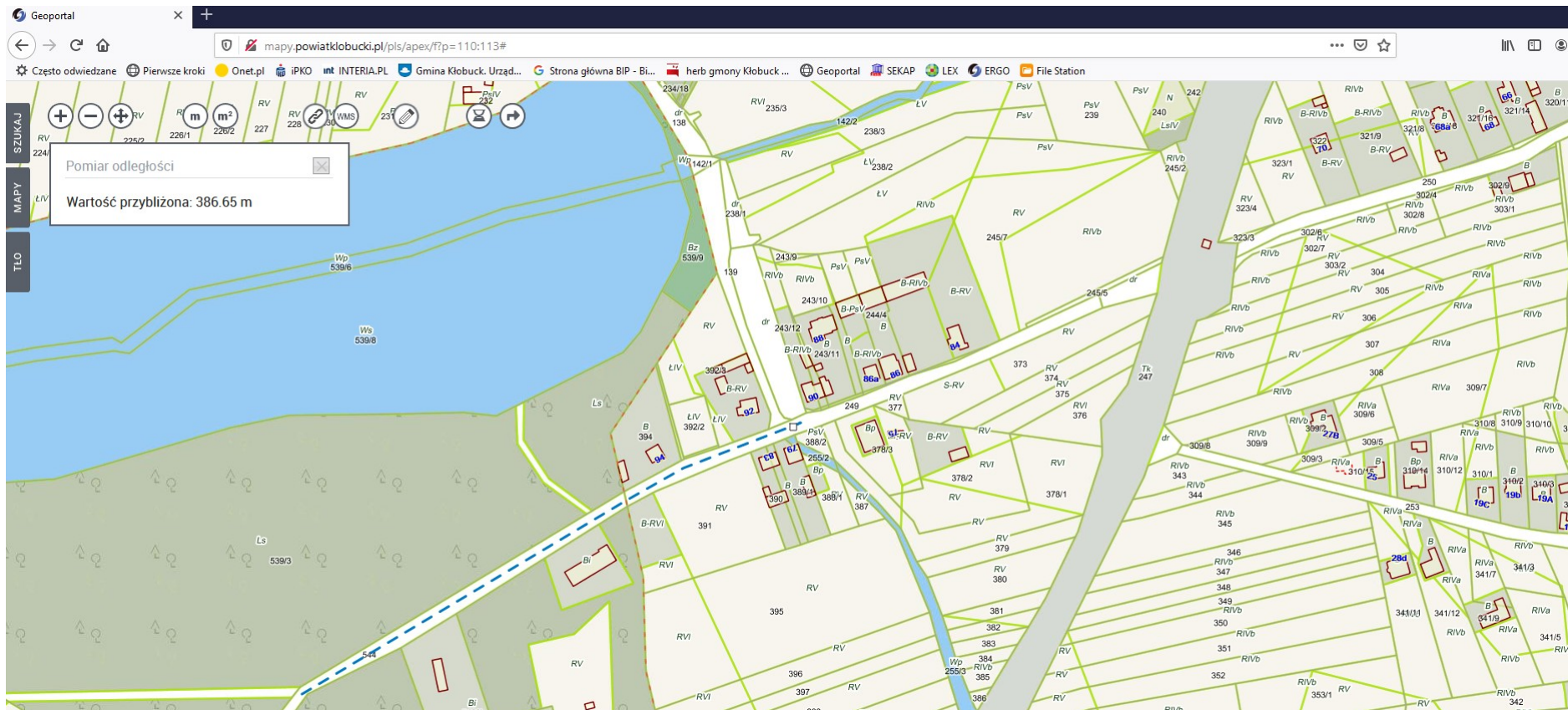
**Rys nr 3 – ul. Mikołaja Reja** - „ciąg przy torach dz. nr ew. 247 – teren PKP” - długość mierzona od zakrętu w ul. Reja (dz. nr ew. 253) do skrzyżowania z ul. Zakrzewską wynosi 120,00 mb

W opracowaniu wykorzystano materiały udostępnione na portalu Powiatu Kłobuckiego na stronie internetowej: <http://mapy.powiatklobucki.pl/pls/apex/f?p=110:113>



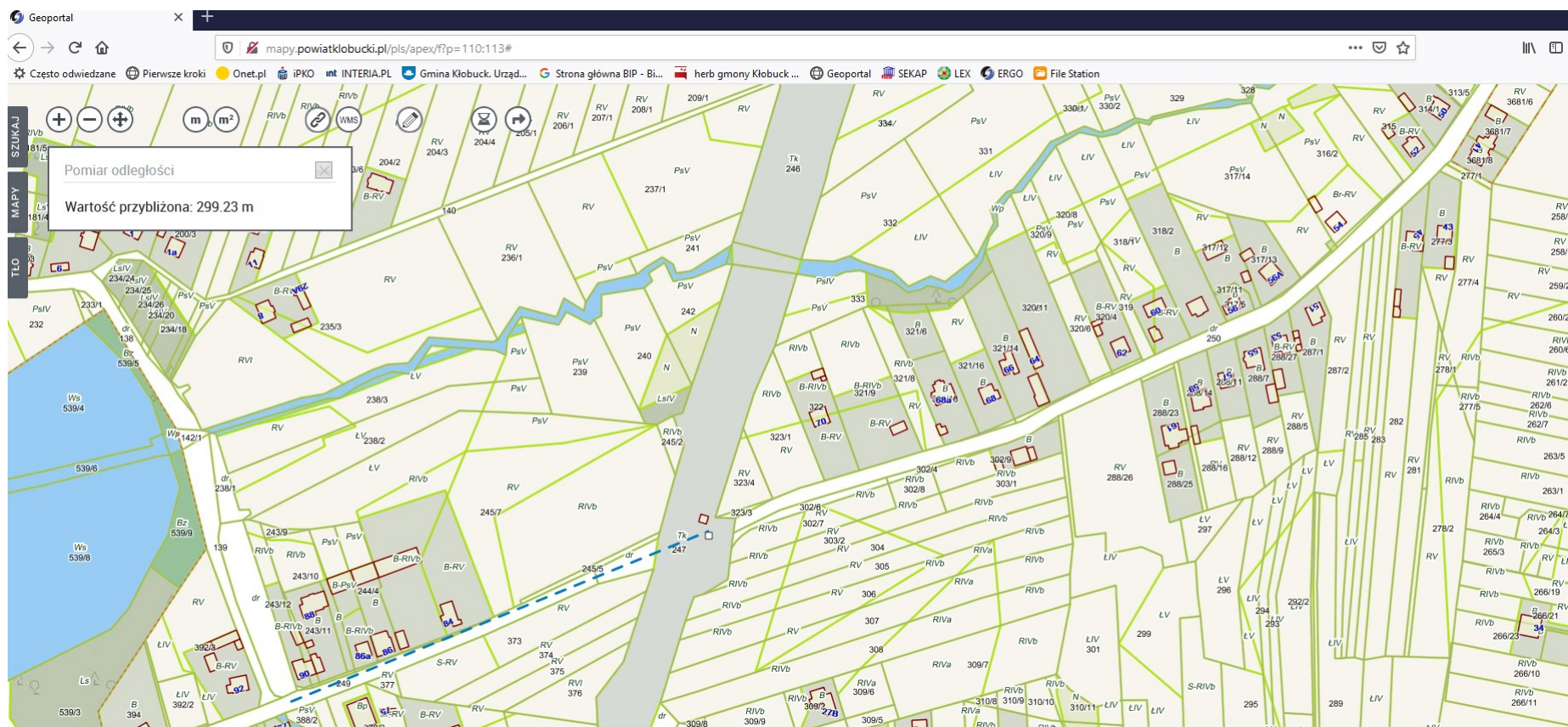
**Rys nr 4 – ul. Zakrzewska** - długość mierzona od posesji nr 87 do „pierwszego zakrętu” wynosi 277,00 mb

W opracowaniu wykorzystano materiały udostępnione na portalu Powiatu Kłobuckiego na stronie internetowej: <http://mapy.powiatklobucki.pl/pls/apex/f?p=110:113>



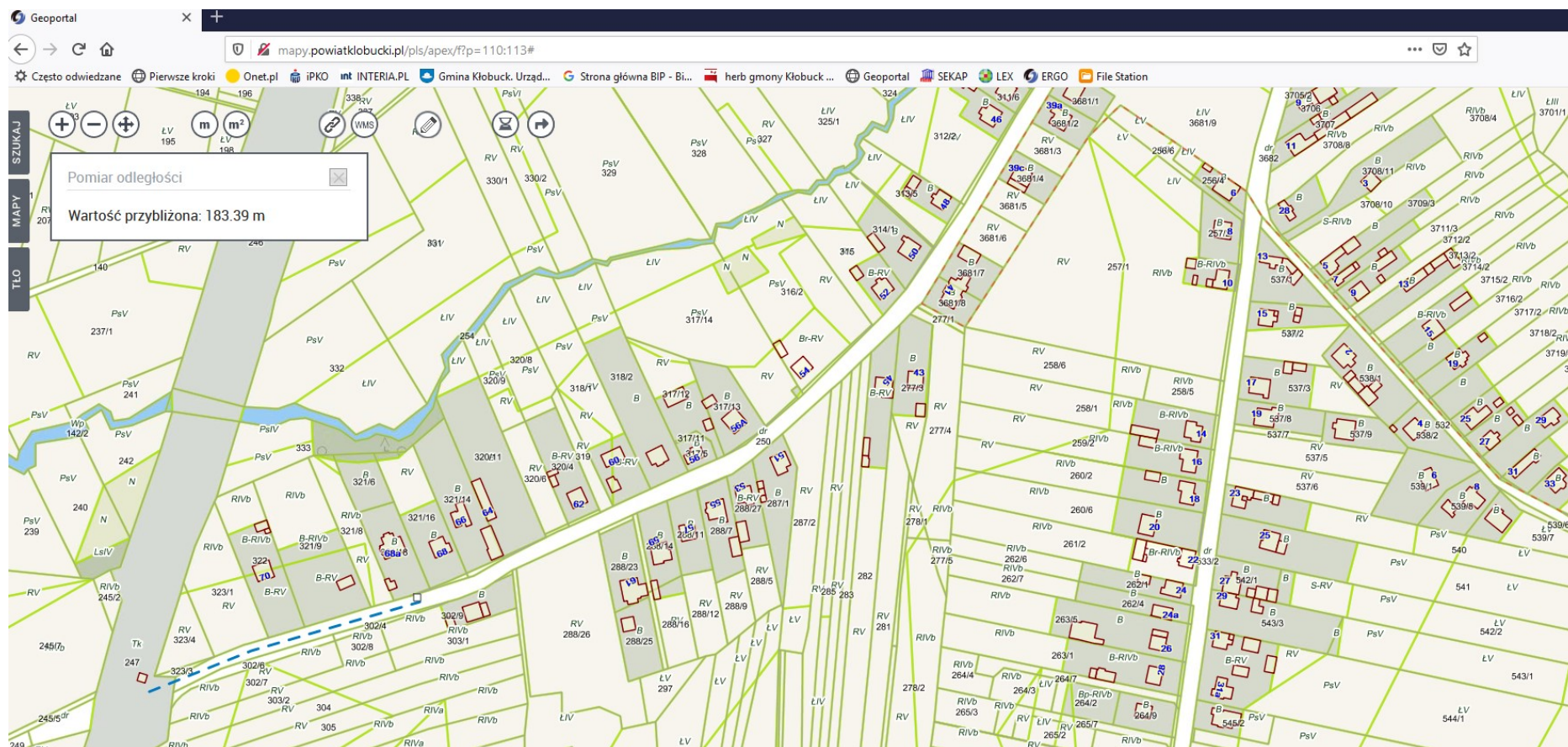
**Rys nr 5 – ul. Zakrzewska** - długość mierzona od „pierwszego zakrętu” do skrzyżowania z ul. Stawową wynosi 386,00 mb

W opracowaniu wykorzystano materiały udostępnione na portalu Powiatu Kłobuckiego na stronie internetowej: <http://mapy.powiatklobucki.pl/pls/apex/f?p=110:113>



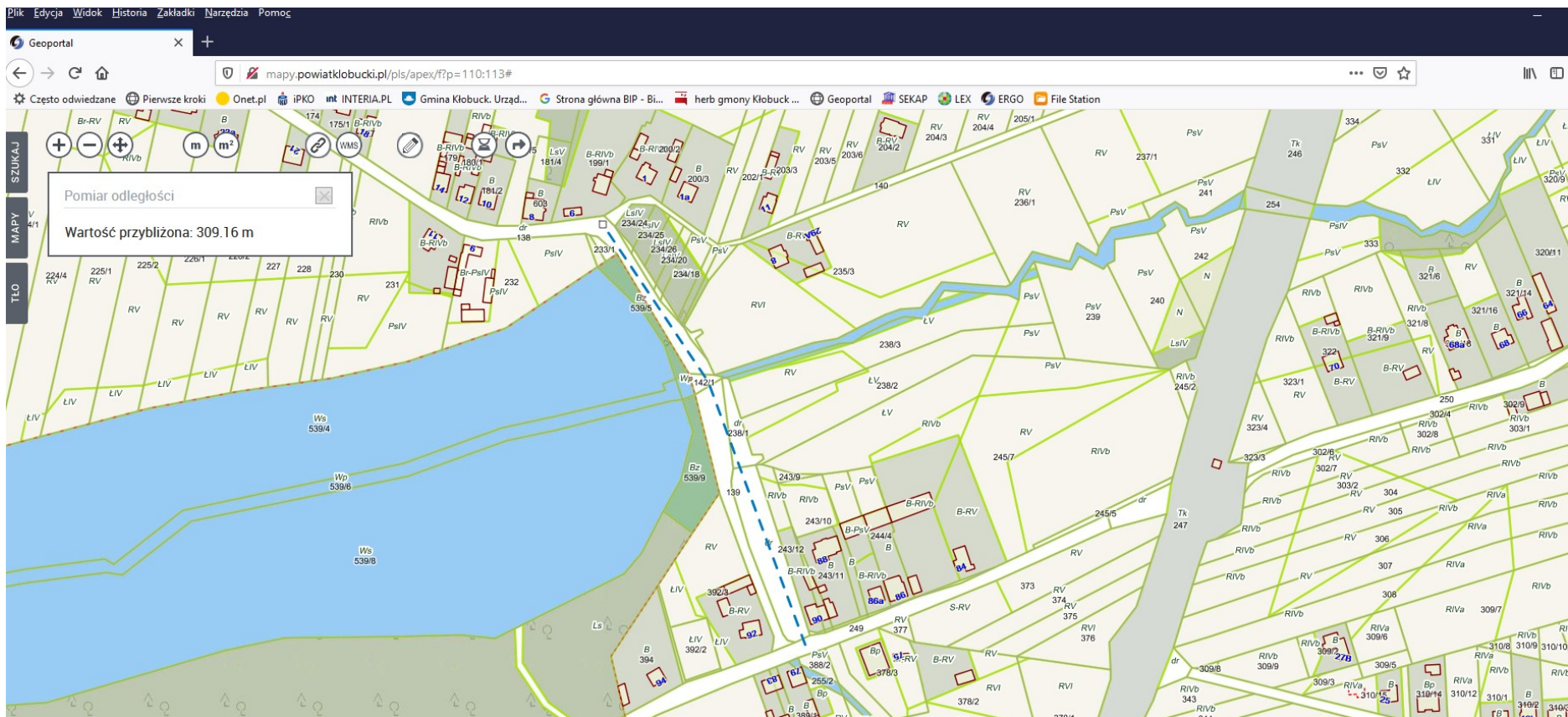
**Rys nr 6 – ul. Zakrzewska** - długość mierzona od skrzyżowania z ul. Stawową do skrzyżowania z ul. Mikołaja Reja wynosi 299,00 mb

W opracowaniu wykorzystano materiały udostępnione na portalu Powiatu Kłobuckiego na stronie internetowej: <http://mapy.powiatklobucki.pl/pls/apex/f?p=110:113>



**Rys nr 7 – ul. Zakrzewska** - długość mierzona od skrzyżowania z ul. Mikołaja Reja do wysokości posesji zlokalizowanej przy ul. Zakrzewskiej 68A (przy której zlokalizowana jest ostatnia studnia istniejącej kanalizacji sanitarnej) wynosi 183,00 mb

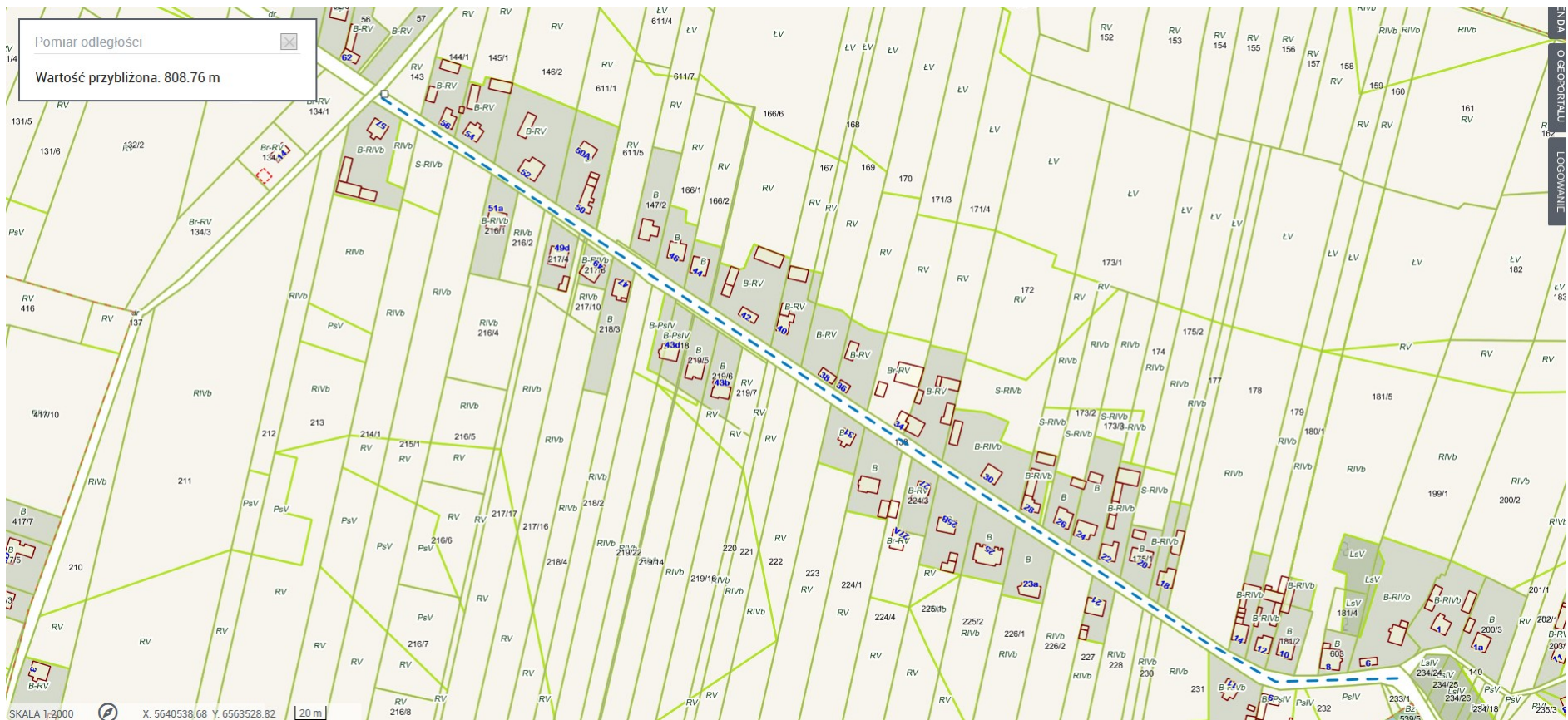
W opracowaniu wykorzystano materiały udostępnione na portalu Powiatu Kłobuckiego na stronie internetowej: <http://mapy.powiatklobucki.pl/pls/apex/f?p=110:113>



**Rys nr 8 – ul. Stawowa** - długość mierzona od skrzyżowania z ul. Zakrzewską do skrzyżowania z ul. Wodną wynosi 309,00 mb

W opracowaniu wykorzystano materiały udostępnione na portalu Powiatu Kłobuckiego na stronie internetowej: <http://mapy.powiatklobucki.pl/pls/apex/f?p=110:113>





**Rys nr 9 – ul. Stawowa** - długość mierzona od skrzyżowania z ul. Wodną do skrzyżowania z ul. Żabią wynosi 808,00 mb

W opracowaniu wykorzystano materiały udostępnione na portalu Powiatu Kłobuckiego na stronie internetowej: <http://mapy.powiatklobucki.pl/pls/apex/f?p=110:113>



**Rys nr 10 – ul. Stawowa** - długość mierzona od skrzyżowania z ul. Żabią do skrzyżowania z ul. Juliusza Słowackiego wynosi 419,00 mb

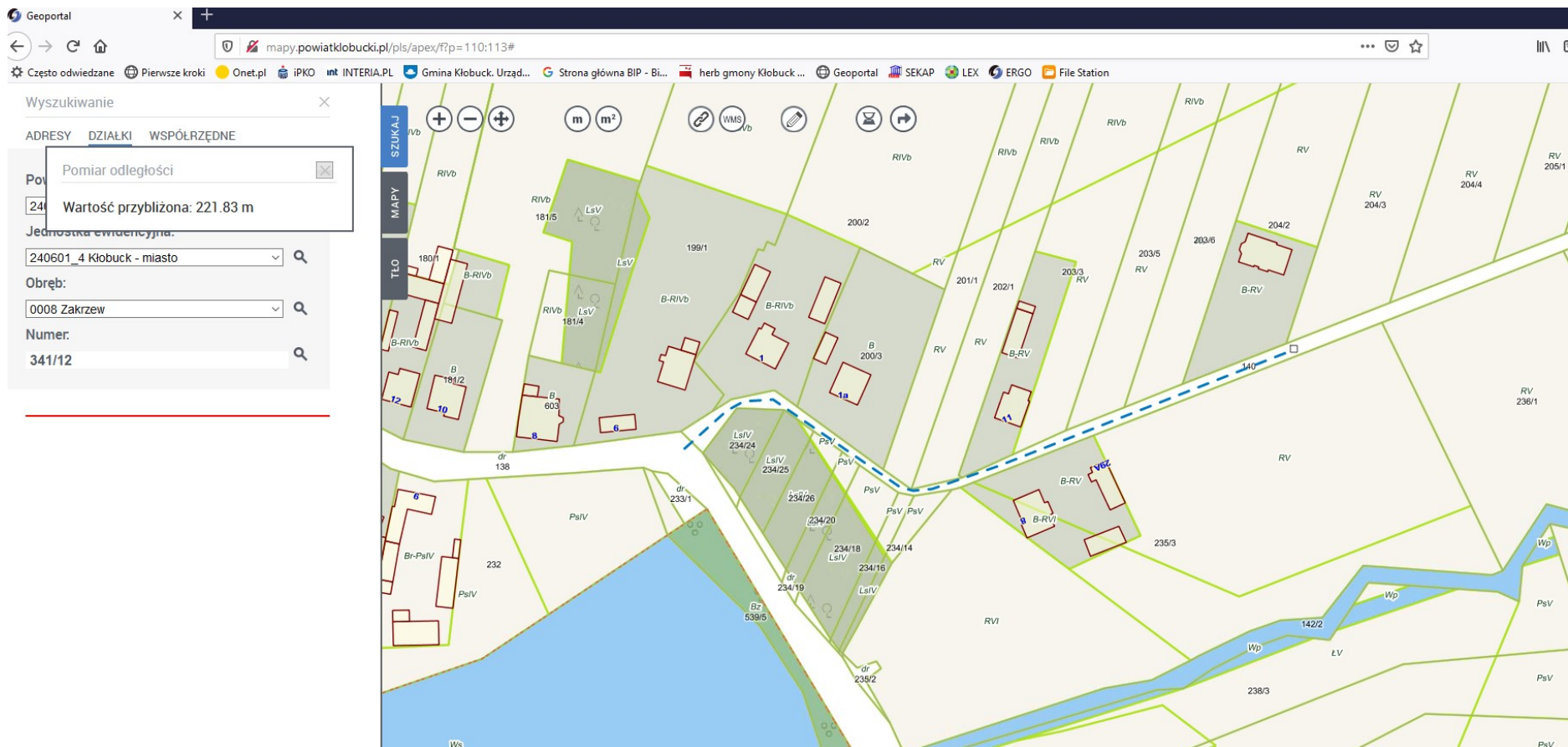
W opracowaniu wykorzystano materiały udostępnione na portalu Powiatu Kłobuckiego na stronie internetowej: <http://mapy.powiatklobucki.pl/pls/apex/f?p=110:113>



**Rys nr 11 – ul. Kręta** - długość mierzona od skrzyżowania z ul. Juliusza Słowackiego do ul. Drukarskiej wynosi 531,00 mb

**Uwaga: Ostatni budynek na końcu ulicy (obecnie w budowie) nienaniesiony na mapy internetowego portalu geodezyjnego. Znajduje się on „prawdopodobnie” już w ul. Drukarskiej. Vide zdjęcie nr 38 – pliku: „Zdjęcia Stawowa Kręta”.**

W opracowaniu wykorzystano materiały udostępnione na portalu Powiatu Kłobuckiego na stronie internetowej: <http://mapy.powiatklobucki.pl/pls/apex/f?p=110:113>



**Rys nr 11 – ul. Wodna** - długość mierzona od skrzyżowania z ul. Stawową do ostatniego budynku „po lewej stronie” usytuowanego na dz. nr ew. 204/2 wynosi 221,00 mb

W opracowaniu wykorzystano materiały udostępnione na portalu Powiatu Kłobuckiego na stronie internetowej: <http://mapy.powiatklobucki.pl/pls/apex/f?p=110:113>