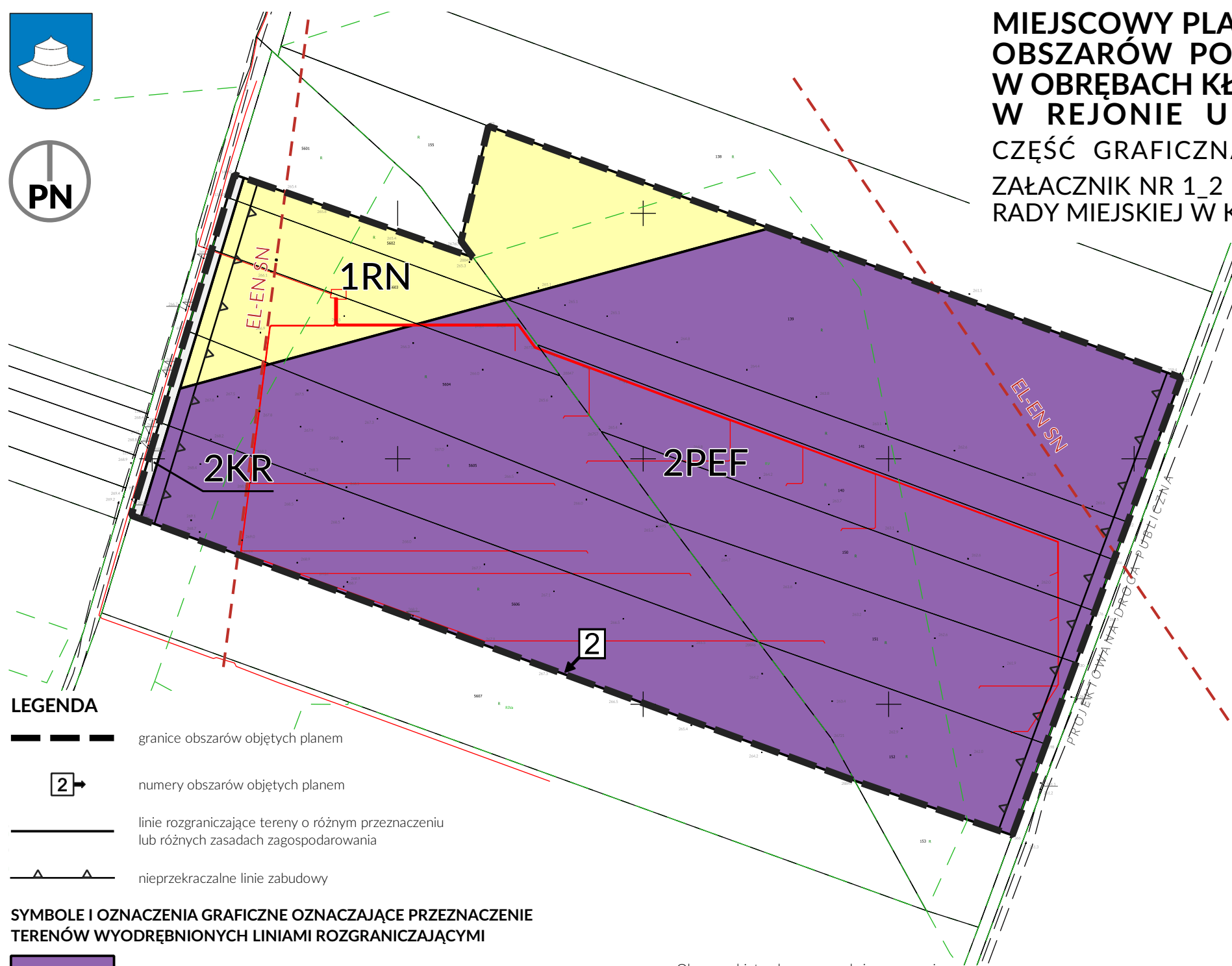
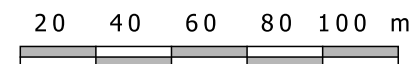




**MIEJSCOWY PLAN ZAGOSPODAROWANIA PRZESTRZENNEGO  
 OBSZARÓW POŁOŻONYCH W KŁOBUCKU  
 W OBRĘBACH KŁOBUCK I OSOKI PUSTKOWIE  
 W REJONIE ULICY CZĘSTOCHOWSKIEJ**  
 CZĘŚĆ GRAFICZNA PLANU – RYSUNEK PLANU  
 ZAŁĄCZNIK NR 1\_2 DO UCHWAŁY NR  
 RADY MIEJSKIEJ W KŁOBUCKU Z DNIA

SKALA 1:2000



**LEGENDA**

- granice obszarów objętych planem
- numery obszarów objętych planem
- linie rozgraniczające tereny o różnym przeznaczeniu lub różnych zasadach zagospodarowania
- nieprzekraczalne linie zabudowy

**SYMBOLE I OZNACZENIA GRAFICZNE OZNACZAJĄCE PRZEZNACZENIE TERENÓW WYODRĘBNIONYCH LINIAMI ROZGRANICZAJĄCYMI**

- PEF teren elektrowni słonecznej
- KR teren komunikacji drogowej wewnętrznej
- RN teren rolnictwa z zakazem zabudowy

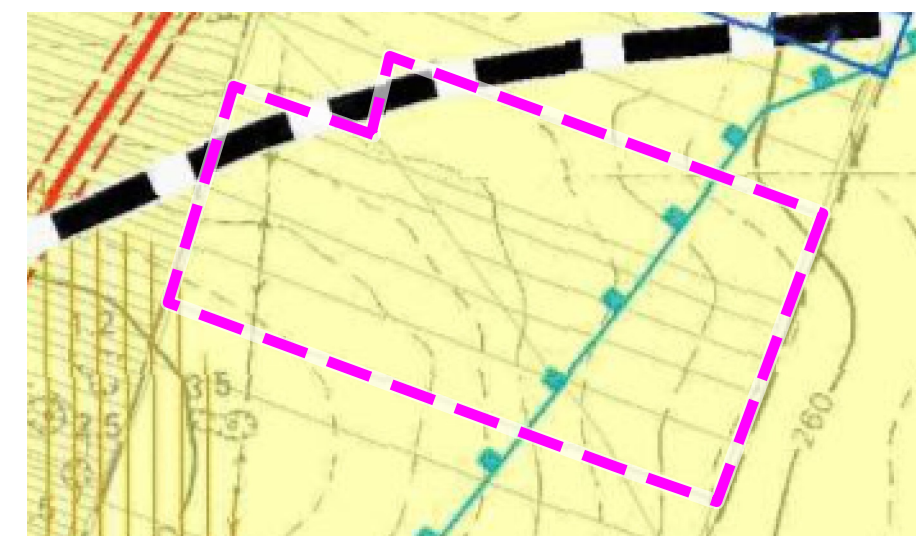
**OZNACZENIA INFORMACYJNE**

- EL-EN SN linia elektroenergetyczna SN

Obszary objęte planem są położone w granicy:  
 • GZWP 325 Zbiornik Częstochowa (W)

Układ współrzędnych: PL-2000 Strefa VI (EPSG2177)  
 Źródło pochodzenia materiału państwowego zasobu geodezyjnego i kartograficznego:  
 • licencja nr GKK.6642..2605.2023\_2406\_CL2  
 • Mapa zasadnicza w postaci wektorowej  
 • identyfikator PL.PZGIK.8105  
 • data wykonania kopii: 2023-12-06

**WYRYS ZE STUDYUM UWARUNKOWAŃ I KIERUNKÓW ZAGOSPODAROWANIA PRZESTRZENNEGO GMINY KŁOBUCK**



granice obszaru objętego planem

**UŻYTKOWANIE TERENU**

R – tereny rolnicze

**ELEMENTY UKŁADU KOMUNIKACYJNEGO**

KDG – projektowana droga klasy głównej

**ELEMENTY ŚRODOWISKA PRZYRODNICZEGO**

obszar najwyższej ochrony wód podziemnych (ONO)