

GEZ

KARTA ADRESOWA ZABYTKU NIERUCHOMEGO

3. Miejscowość

B I A Ł A D O L N A

1. Nazwa

STANOWISKO ARCHEOLOGICZNE

2. Czas powstania

k. lużycka - funkcja nieokreślona

8. Fotografia z opisem wskazującym orientację albo mapa z zaznaczonym stanowiskiem archeologicznym

4. Adres

Nr obszaru AZP: **AZP 85-48**

nr stanowiska w miejscowości: **1**

nr stanowiska na obszarze: **7**

5. Przynależność administracyjna

województwo **śląskie**

powiat **kłobucki**

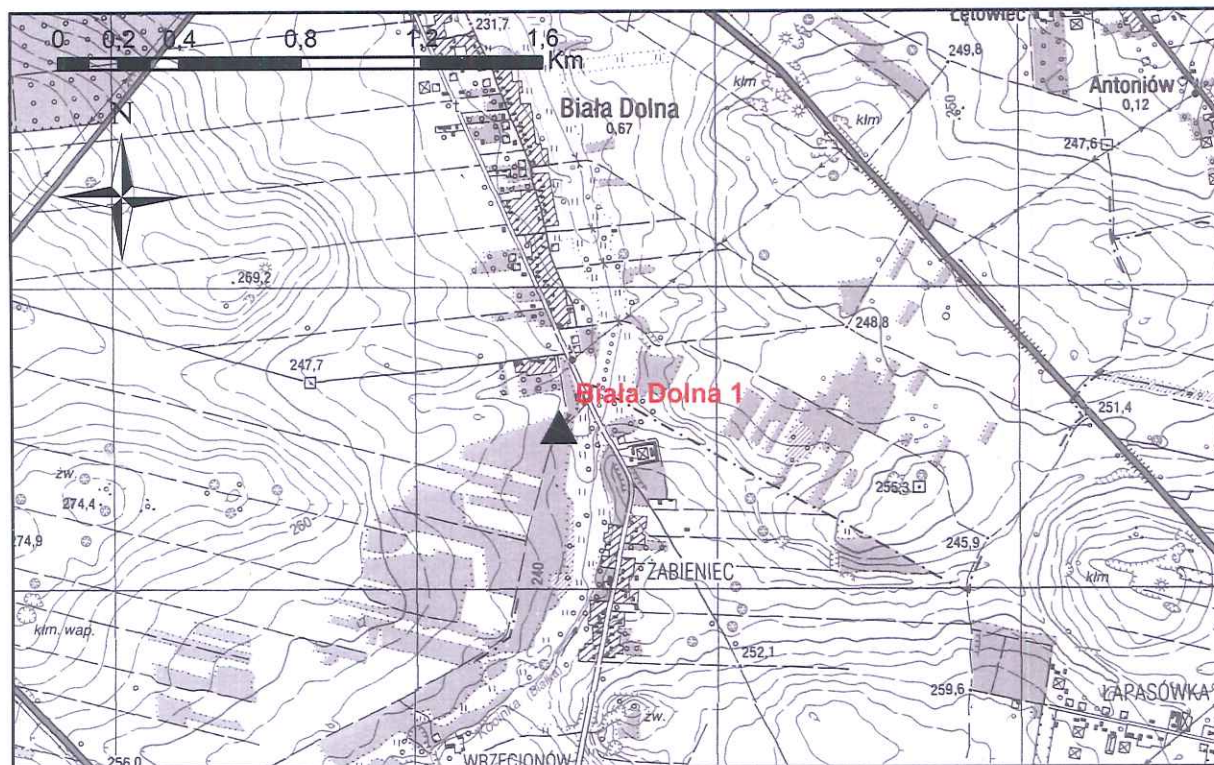
gmina **Kłobuck**

6. Formy ochrony

**Zmiana studium uwarunkowań
i kierunków zagospodarowania
przestrzennego Gminy Kłobuck
(Uchwała Nr 317/XXXIII/2013
Rady Miejskiej w Kłobucku
z dnia 20.08.2013 r.)**

7. Opracowanie karty (autor, data i podpis)

R. Solski, wrzesień 2013 r.



Ark. 511.42

GEZ

KARTA ADRESOWA ZABYTKU NIERUCHOMEGO

3. Miejscowość

BIAŁA DOLNA

1. Nazwa

STANOWISKO ARCHEOLOGICZNE

2. Czas powstania

okr. wpływów rzymskich - funkcja nieokreślona

8. Fotografia z opisem wskazującym orientację albo mapa z zaznaczonym stanowiskiem archeologicznym

4. Adres

Nr obszaru AZP: **AZP 85-48**

nr stanowiska w miejscowości: **2**

nr stanowiska na obszarze: **8**

5. Przynależność administracyjna

województwo **śląskie**

powiat **kłobucki**

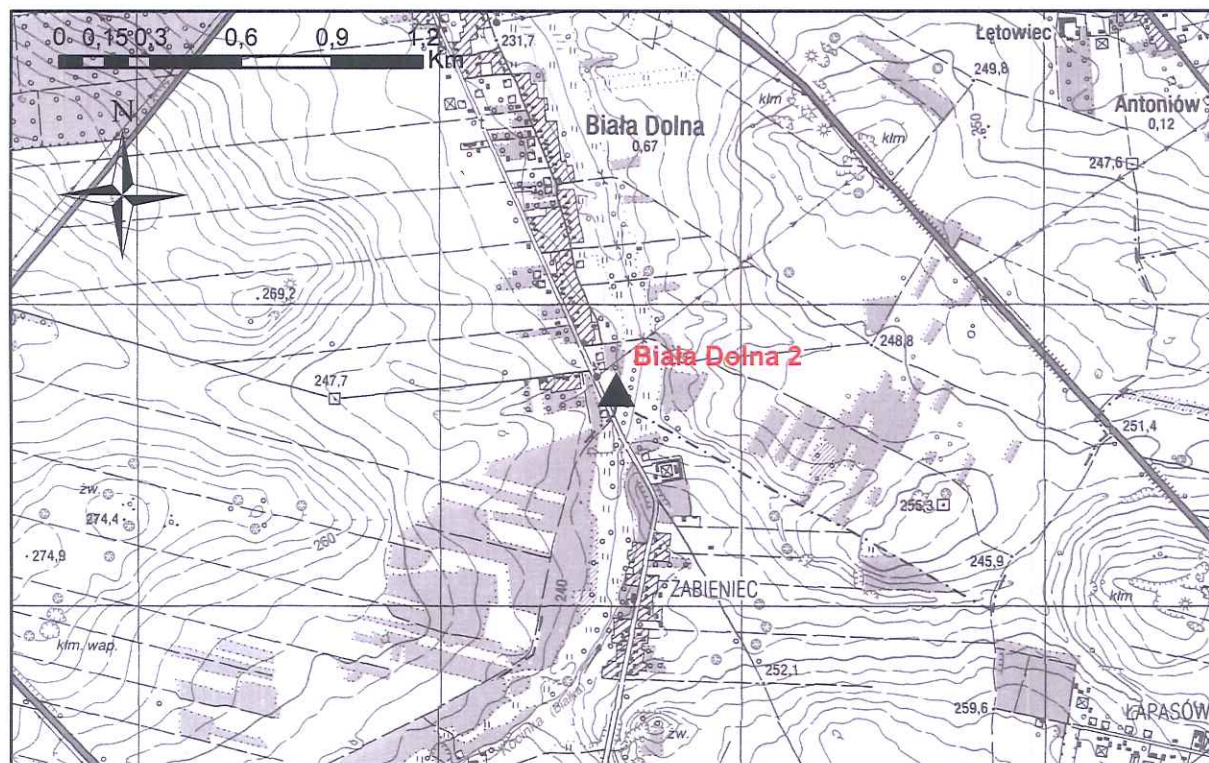
gmina **Kłobuck**

6. Formy ochrony

**Zmiana studium uwarunkowań
i kierunków zagospodarowania
przestrzennego Gminy Kłobuck
(Uchwała Nr 317/XXXIII/2013
Rady Miejskiej w Kłobucku
z dnia 20.08.2013 r.)**

7. Opracowanie karty (autor, data i podpis)

R. Solski, wrzesień 2013 r.



Ark. 511.42

GEZ

KARTA ADRESOWA ZABYTKU NIERUCHOMEGO

3. Miejscowość

BIAŁA DOLNA

1. Nazwa

STANOWISKO ARCHEOLOGICZNE

2. Czas powstania

schyłkowy paleolit (?) - funkcja nieokreślona

8. Fotografia z opisem wskazującym orientację albo mapa z zaznaczonym stanowiskiem archeologicznym

4. Adres

Nr obszaru AZP: **AZP 85-48**

nr stanowiska w miejscowości: **3**

nr stanowiska na obszarze: **9**

5. Przynależność administracyjna

województwo **śląskie**

powiat **kłobucki**

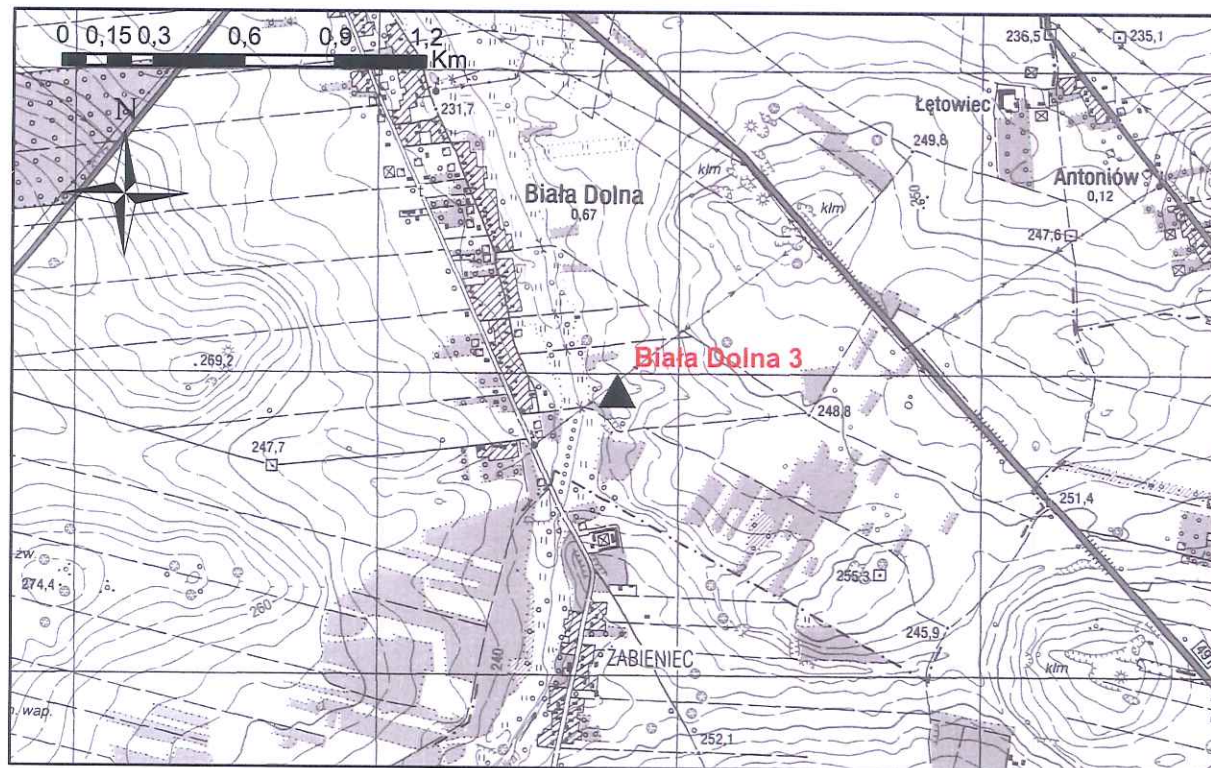
gmina **Kłobuck**

6. Formy ochrony

**Zmiana studium uwarunkowań
i kierunków zagospodarowania
przestrzennego Gminy Kłobuck
(Uchwała Nr 317/XXXIII/2013
Rady Miejskiej w Kłobucku
z dnia 20.08.2013 r.)**

7. Opracowanie karty (autor, data i podpis)

R. Solski, wrzesień 2013 r.



Ark. 511.42

GEZ

KARTA ADRESOWA ZABYTKU NIERUCHOMEGO

3. Miejscowość

B I A Ł A D O L N A

1. Nazwa

STANOWISKO ARCHEOLOGICZNE

2. Czas powstania

**k. przeworska, okr. wpływów rzymskich (?)
- osada**

8. Fotografia z opisem wskazującym orientację albo mapa z zaznaczonym stanowiskiem archeologicznym

4. Adres

Nr obszaru AZP: **AZP 85-48**

nr stanowiska w miejscowości: **4**

nr stanowiska na obszarze: **10**

5. Przynależność administracyjna

województwo **śląskie**

powiat **kłobucki**

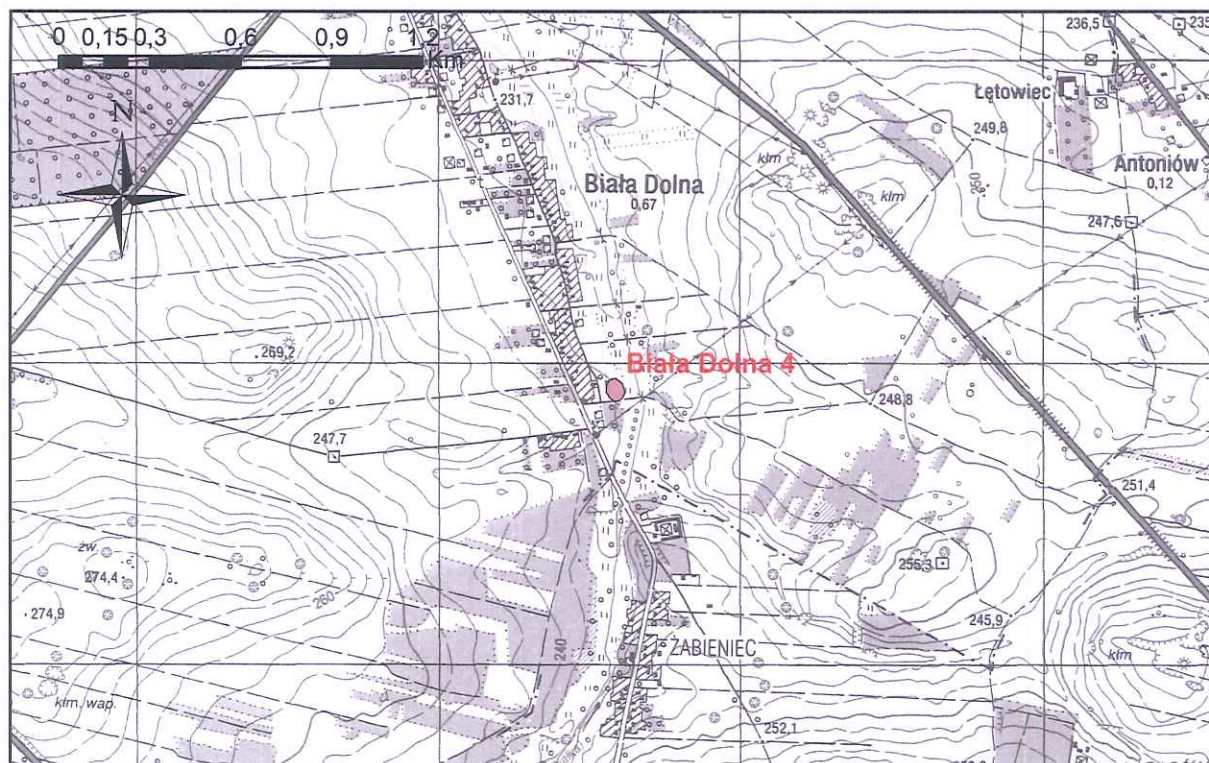
gmina **Kłobuck**

6. Formy ochrony

**Zmiana studium uwarunkowań
i kierunków zagospodarowania
przestrzennego Gminy Kłobuck
(Uchwała Nr 317/XXXIII/2013
Rady Miejskiej w Kłobucku
z dnia 20.08.2013 r.)**

7. Opracowanie karty (autor, data i podpis)

R. Solski, wrzesień 2013 r.



Ark. 511.42

GEZ

KARTA ADRESOWA ZABYTKU NIERUCHOMEGO

3. Miejscowość

BIAŁA DOLNA

1. Nazwa

STANOWISKO ARCHEOLOGICZNE

2. Czas powstania

**okr. wpływów rzymskich - osada
okr. nowożytny - ślad osadnictwa**

8. Fotografia z opisem wskazującym orientację albo mapa z zaznaczonym stanowiskiem archeologicznym

4. Adres

Nr obszaru AZP: **AZP 85-48**

nr stanowiska w miejscowości: **5**

nr stanowiska na obszarze: **11**

5. Przynależność administracyjna

województwo **śląskie**

powiat **kłobucki**

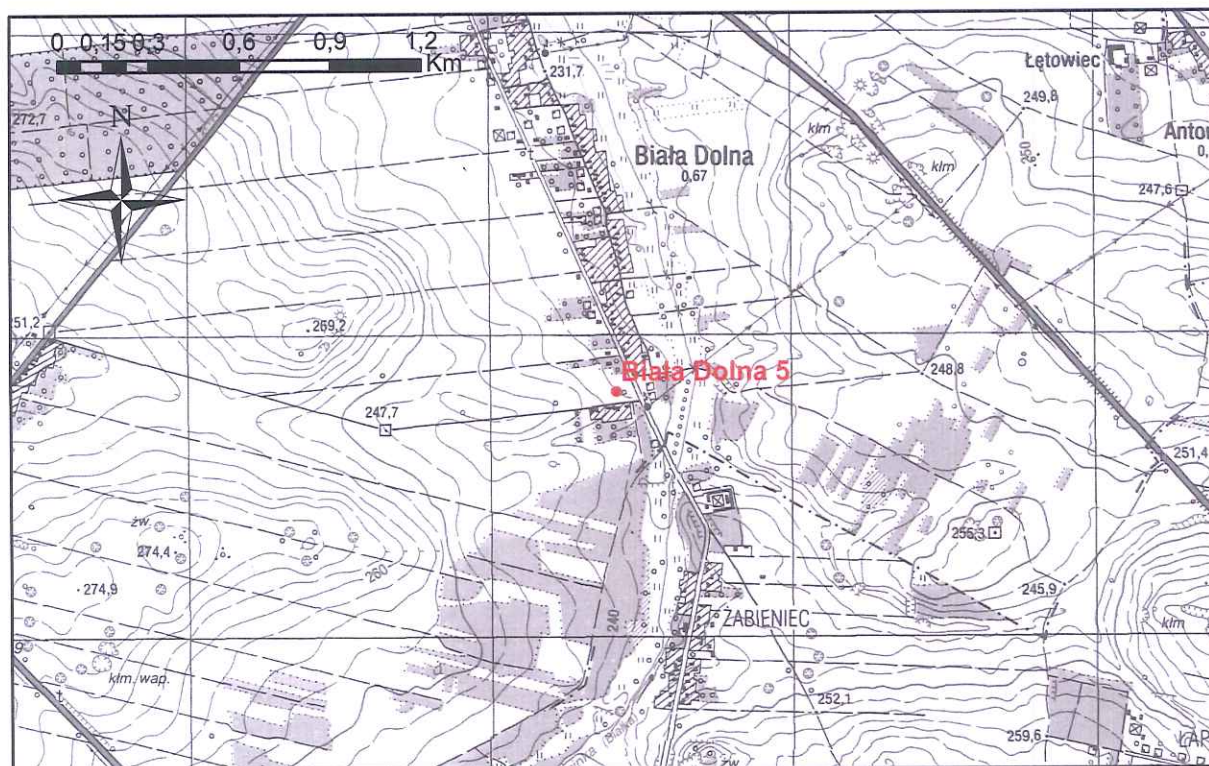
gmina **Kłobuck**

6. Formy ochrony

**Zmiana studium uwarunkowań
i kierunków zagospodarowania
przestrzennego Gminy Kłobuck
(Uchwała Nr 317/XXXIII/2013
Rady Miejskiej w Kłobucku
z dnia 20.08.2013 r.)**

7. Opracowanie karty (autor, data i podpis)

R. Solski, wrzesień 2013 r.



Ark. 511.42

GEZ

KARTA ADRESOWA ZABYTKU NIERUCHOMEGO

3. Miejscowość

B I A Ł A D O L N A

1. Nazwa

STANOWISKO ARCHEOLOGICZNE

2. Czas powstania

**okr. wpływów rzymskich - ślad osadnictwa
okr. nowożytny - ślad osadnictwa**

8. Fotografia z opisem wskazującym orientację albo mapa z zaznaczonym stanowiskiem archeologicznym

4. Adres

Nr obszaru AZP: **AZP 85-48**

nr stanowiska w miejscowości: **6**

nr stanowiska na obszarze: **12**

5. Przynależność administracyjna

województwo **śląskie**

powiat **kłobucki**

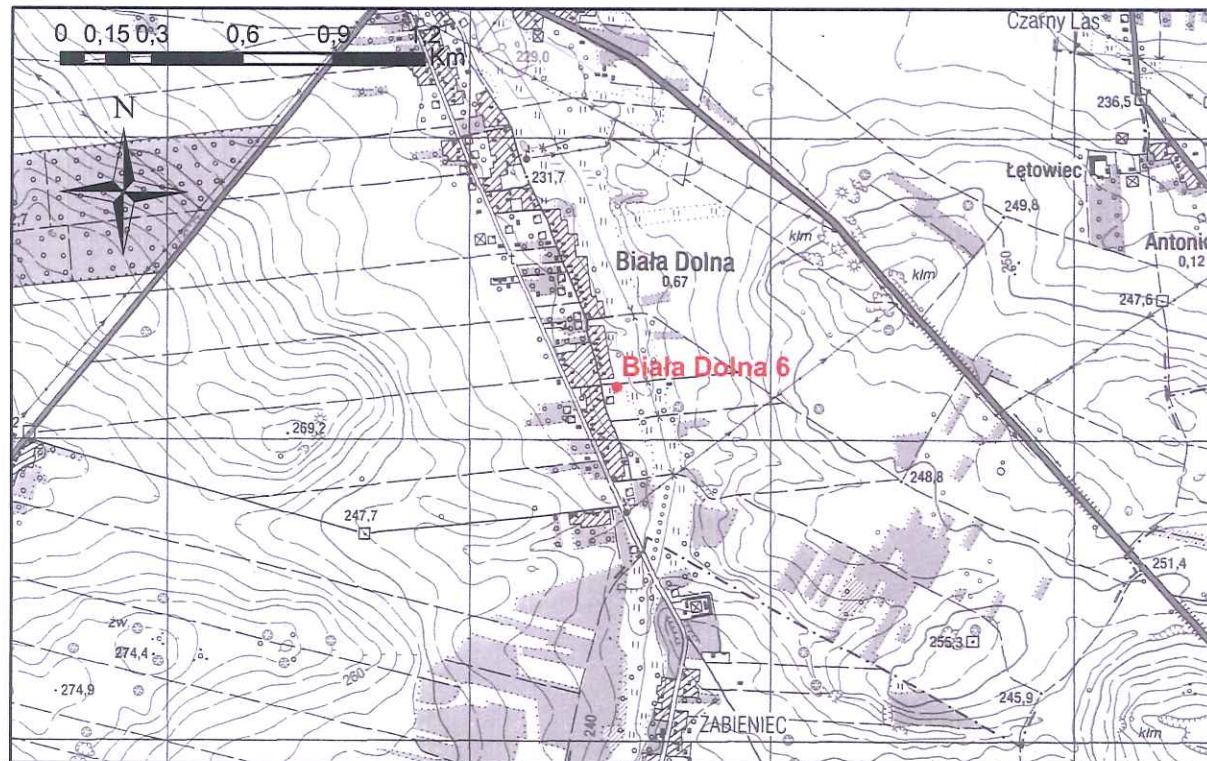
gmina **Kłobuck**

6. Formy ochrony

**Zmiana studium uwarunkowań
i kierunków zagospodarowania
przestrzennego Gminy Kłobuck
(Uchwała Nr 317/XXXIII/2013
Rady Miejskiej w Kłobucku
z dnia 20.08.2013 r.)**

7. Opracowanie karty (autor, data i podpis)

R. Solski, wrzesień 2013 r.



Ark. 511.42

GEZ

KARTA ADRESOWA ZABYTKU NIERUCHOMEGO

3. Miejscowość

B I A Ł A D O L N A

1. Nazwa

STANOWISKO ARCHEOLOGICZNE

2. Czas powstania

okr. prehistoryczny - osada

8. Fotografia z opisem wskazującym orientację albo mapa z zaznaczonym stanowiskiem archeologicznym

4. Adres

NR OBSZARU AZP: 85-48

nr stanowiska w miejscowości: 7

nr stanowiska na obszarze: 13

5. Przynależność administracyjna

województwo **śląskie**

powiat **kłobucki**

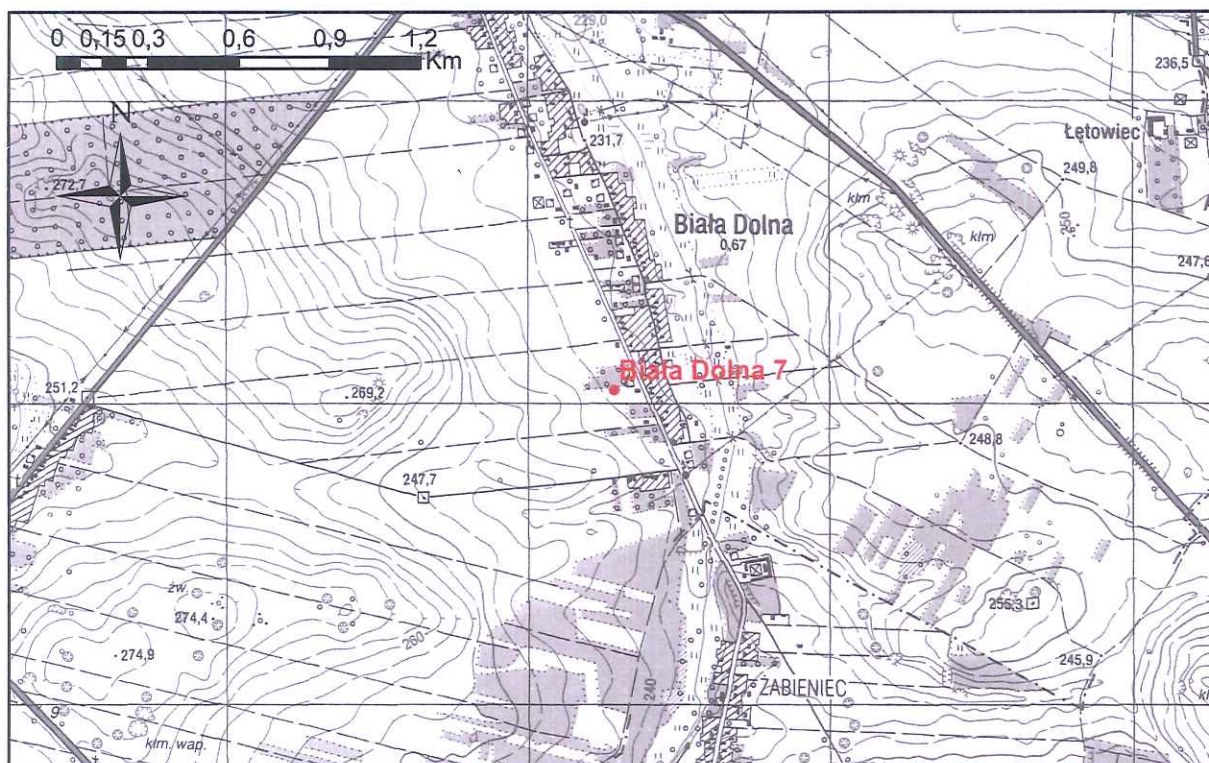
gmina **Kłobuck**

6. Formy ochrony

**Zmiana studium uwarunkowań
i kierunków zagospodarowania
przestrzennego Gminy Kłobuck
(Uchwała Nr 317/XXXIII/2013
Rady Miejskiej w Kłobucku
z dnia 20.08.2013 r.)**

7. Opracowanie karty (autor, data i podpis)

R. Solski, wrzesień 2013 r.



Ark. 511.42

GEZ

KARTA ADRESOWA ZABYTKU NIERUCHOMEGO

3. Miejscowość

BIAŁA DOLNA

1. Nazwa

STANOWISKO ARCHEOLOGICZNE

2. Czas powstania

okr. prehistoryczny - ślad osadnictwa

8. Fotografia z opisem wskazującym orientację albo mapa z zaznaczonym stanowiskiem archeologicznym

4. Adres

NR OBSZARU AZP: 85-48

nr stanowiska w miejscowości: 8

nr stanowiska na obszarze: 14

5. Przynależność administracyjna

województwo **śląskie**

powiat **kłobucki**

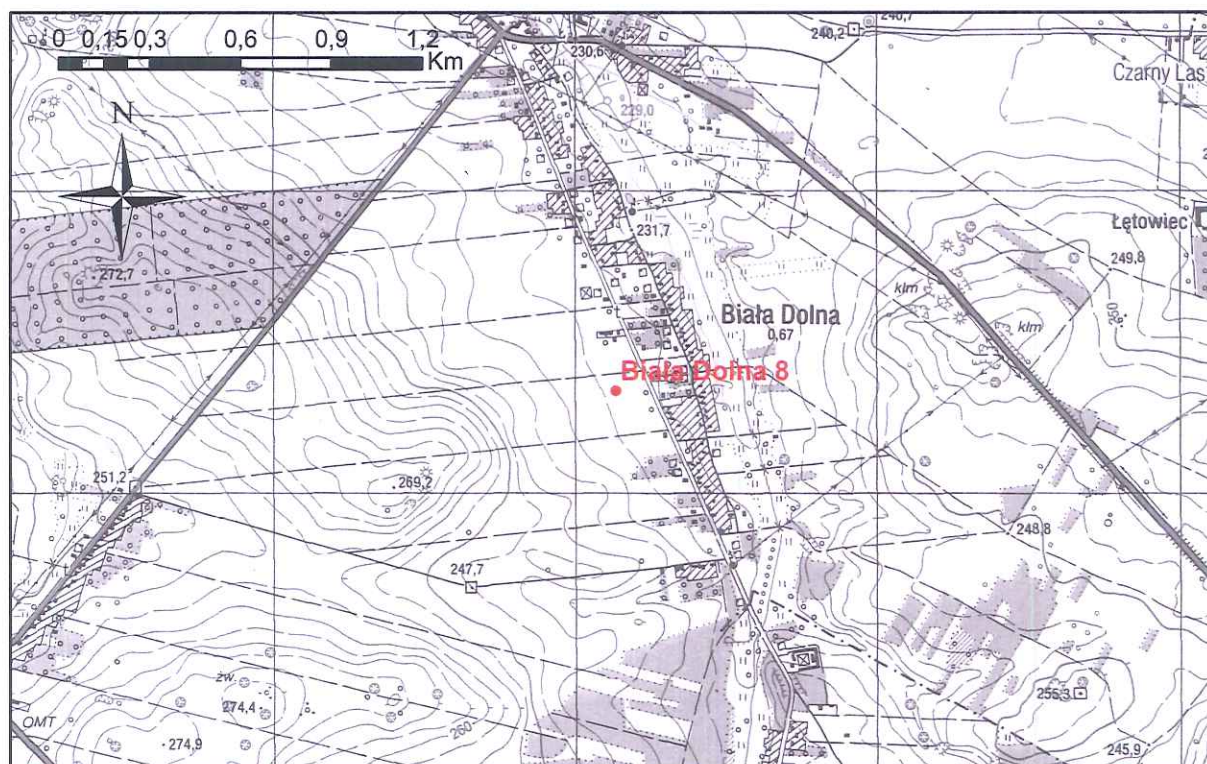
gmina **Kłobuck**

6. Formy ochrony

**Zmiana studium uwarunkowań
i kierunków zagospodarowania
przestrzennego Gminy Kłobuck**
(Uchwała Nr 317/XXXIII/2013
Rady Miejskiej w Kłobucku
z dnia 20.08.2013 r.)

7. Opracowanie karty (autor, data i podpis)

R. Solski, wrzesień 2013 r.



Ark. 511.42

GEZ

KARTA ADRESOWA ZABYTKU NIERUCHOMEGO

3. Miejscowość

BIAŁA DOLNA

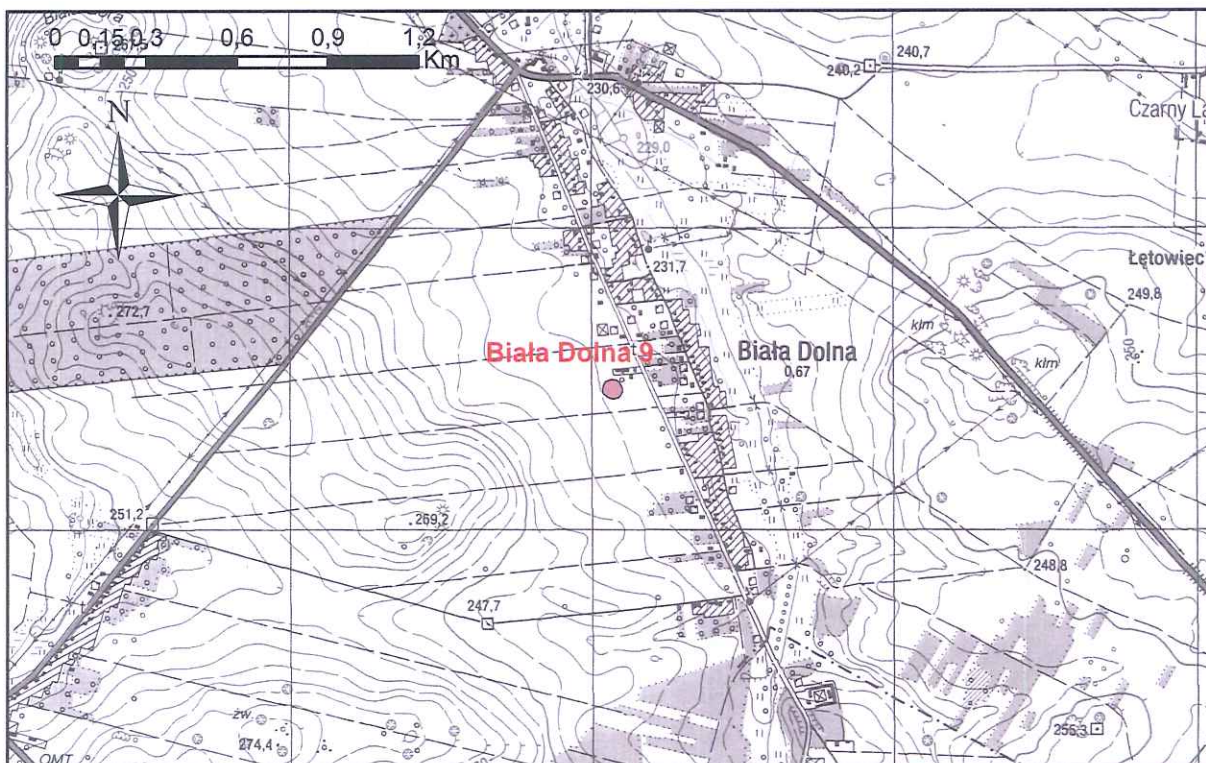
1. Nazwa

STANOWISKO ARCHEOLOGICZNE

2. Czas powstania

**średniowiecze - osada
okr. nowożytny - ślad osadnictwa**

8. Fotografia z opisem wskazującym orientację albo mapa z zaznaczonym stanowiskiem archeologicznym



Ark. 511.42

4. Adres

NR OBSZARU AZP: **85-48**

nr stanowiska w miejscowości: **9**

nr stanowiska na obszarze: **15**

5. Przynależność administracyjna

województwo **śląskie**

powiat **kłobucki**

gmina **Kłobuck**

6. Formy ochrony

**Zmiana studium uwarunkowań
i kierunków zagospodarowania
przestrzennego Gminy Kłobuck
(Uchwała Nr 317/XXXIII/2013
Rady Miejskiej w Kłobucku
z dnia 20.08.2013 r.)**

7. Opracowanie karty (autor, data i podpis)

R. Solski, wrzesień 2013 r.

GEZ

KARTA ADRESOWA ZABYTKU NIERUCHOMEGO

3. Miejscowość

B I A Ł A D O L N A

1. Nazwa

STANOWISKO ARCHEOLOGICZNE

2. Czas powstania

nieokreślony - funkcja nieokreślona

8. Fotografia z opisem wskazującym orientację albo mapa z zaznaczonym stanowiskiem archeologicznym

4. Adres

NR OBSZARU AZP: **85-48**

nr stanowiska w miejscowości: **10**

nr stanowiska na obszarze: **16**

5. Przynależność administracyjna

województwo **śląskie**

powiat **kłobucki**

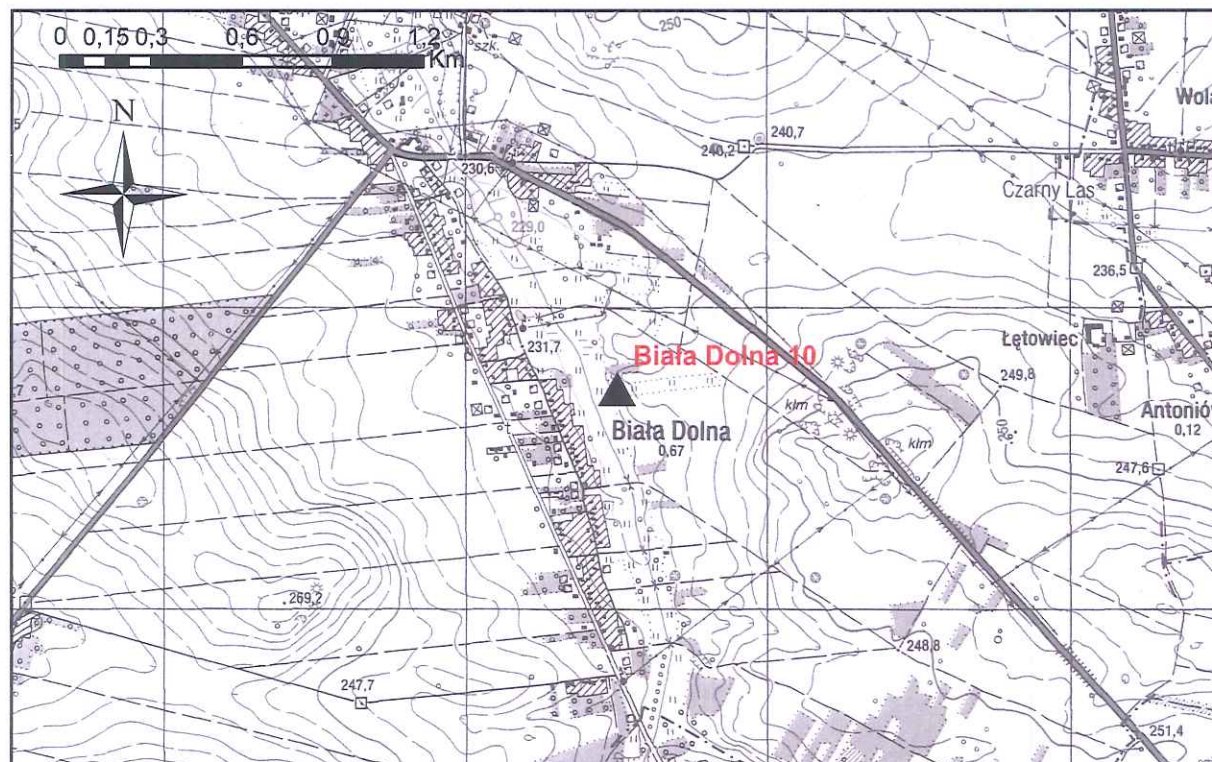
gmina **Kłobuck**

6. Formy ochrony

**Zmiana studium uwarunkowań
i kierunków zagospodarowania
przestrzennego Gminy Kłobuck
(Uchwała Nr 317/XXXIII/2013
Rady Miejskiej w Kłobucku
z dnia 20.08.2013 r.)**

7. Opracowanie karty (autor, data i podpis)

R. Solski, wrzesień 2013 r.



Ark. 511.42

GEZ

KARTA ADRESOWA ZABYTKU NIERUCHOMEGO

3. Miejscowość

BIAŁA DOLNA

1. Nazwa

STANOWISKO ARCHEOLOGICZNE

2. Czas powstania

późne średniowiecze - gród stożkowaty

8. Fotografia z opisem wskazującym orientację albo mapa z zaznaczonym stanowiskiem archeologicznym

4. Adres

NR OBSZARU AZP: 85-48

nr stanowiska w miejscowości: 11

nr stanowiska na obszarze: 17

5. Przynależność administracyjna

województwo **śląskie**

powiat **kłobucki**

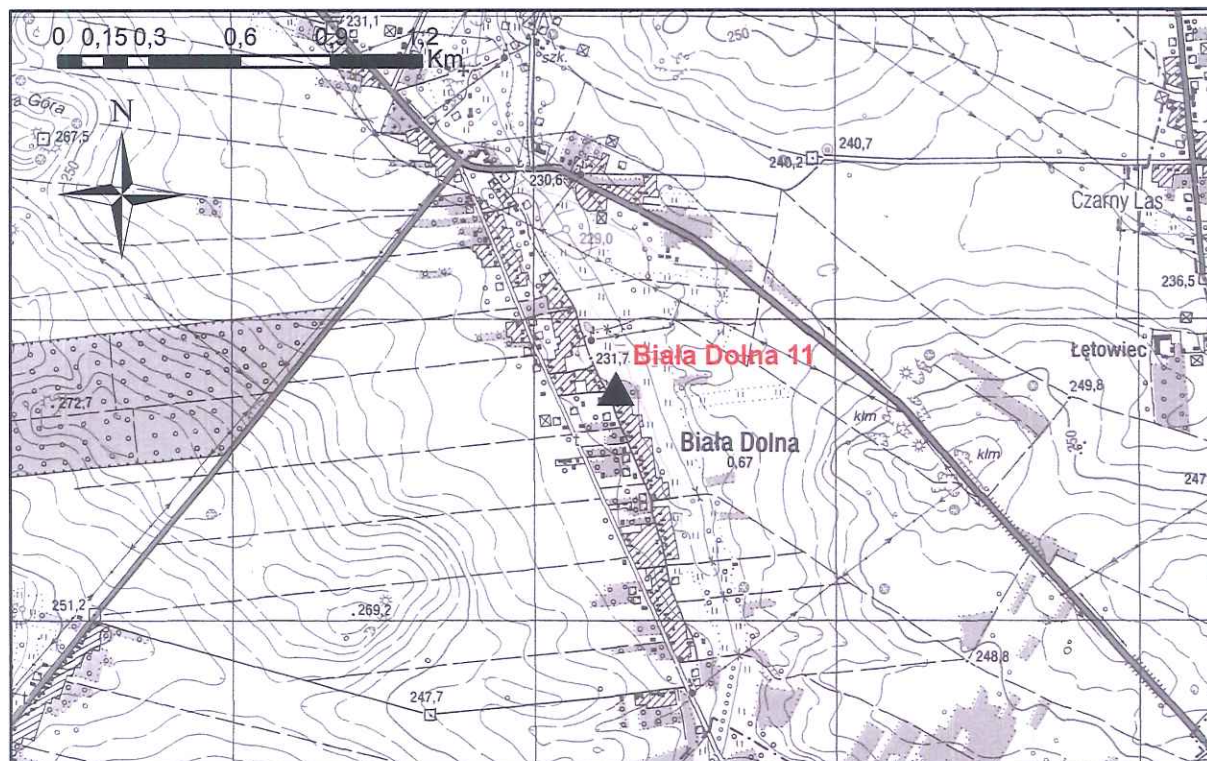
gmina **Kłobuck**

6. Formy ochrony

**Zmiana studium uwarunkowań
i kierunków zagospodarowania
przestrzennego Gminy Kłobuck
(Uchwała Nr 317/XXXIII/2013
Rady Miejskiej w Kłobucku
z dnia 20.08.2013 r.)**

7. Opracowanie karty (autor, data i podpis)

R. Solski, wrzesień 2013 r.



Ark. 511.42

GEZ

KARTA ADRESOWA ZABYTKU NIERUCHOMEGO

3. Miejscowość

BIAŁA DOLNA

1. Nazwa

STANOWISKO ARCHEOLOGICZNE

2. Czas powstania

**okr. prehistoryczny - ślad osadnictwa
okr. nowożytny - osada**

8. Fotografia z opisem wskazującym orientację albo mapa z zaznaczonym stanowiskiem archeologicznym

4. Adres

NR OBSZARU AZP: 85-48

nr stanowiska w miejscowości: 12

nr stanowiska na obszarze: 18

5. Przynależność administracyjna

województwo **śląskie**

powiat **kłobucki**

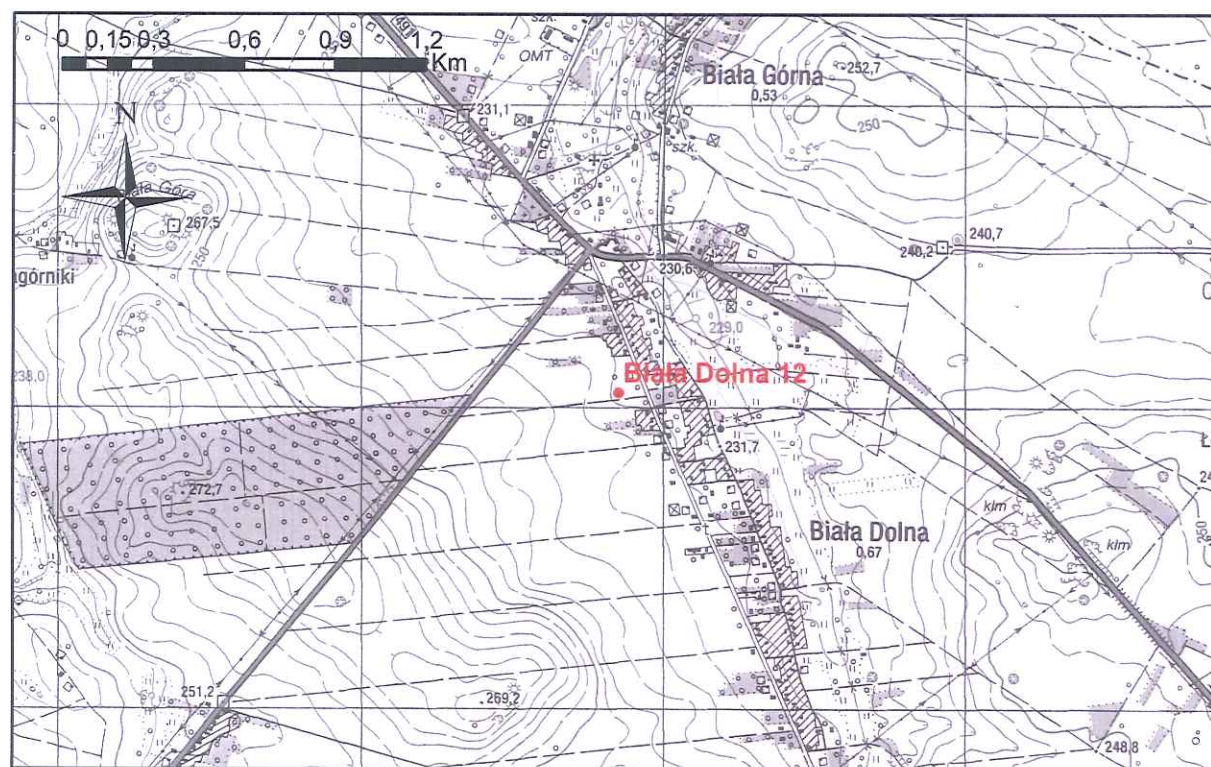
gmina **Kłobuck**

6. Formy ochrony

**Zmiana studium uwarunkowań
i kierunków zagospodarowania
przestrzennego Gminy Kłobuck
(Uchwała Nr 317/XXXIII/2013
Rady Miejskiej w Kłobucku
z dnia 20.08.2013 r.)**

7. Opracowanie karty (autor, data i podpis)

R. Solski, wrzesień 2013 r.



Ark. 511.42

GEZ

KARTA ADRESOWA ZABYTKU NIERUCHOMEGO

3. Miejscowość

B I A Ł A D O L N A

1. Nazwa

STANOWISKO ARCHEOLOGICZNE

2. Czas powstania

**średniowiecze - osada
okr. nowożytny - osada**

8. Fotografia z opisem wskazującym orientację albo mapa z zaznaczonym stanowiskiem archeologicznym

4. Adres

NR OBSZARU AZP: 85-48

nr stanowiska w miejscowości: 13

nr stanowiska na obszarze: 19

5. Przynależność administracyjna

województwo **śląskie**

powiat **kłobucki**

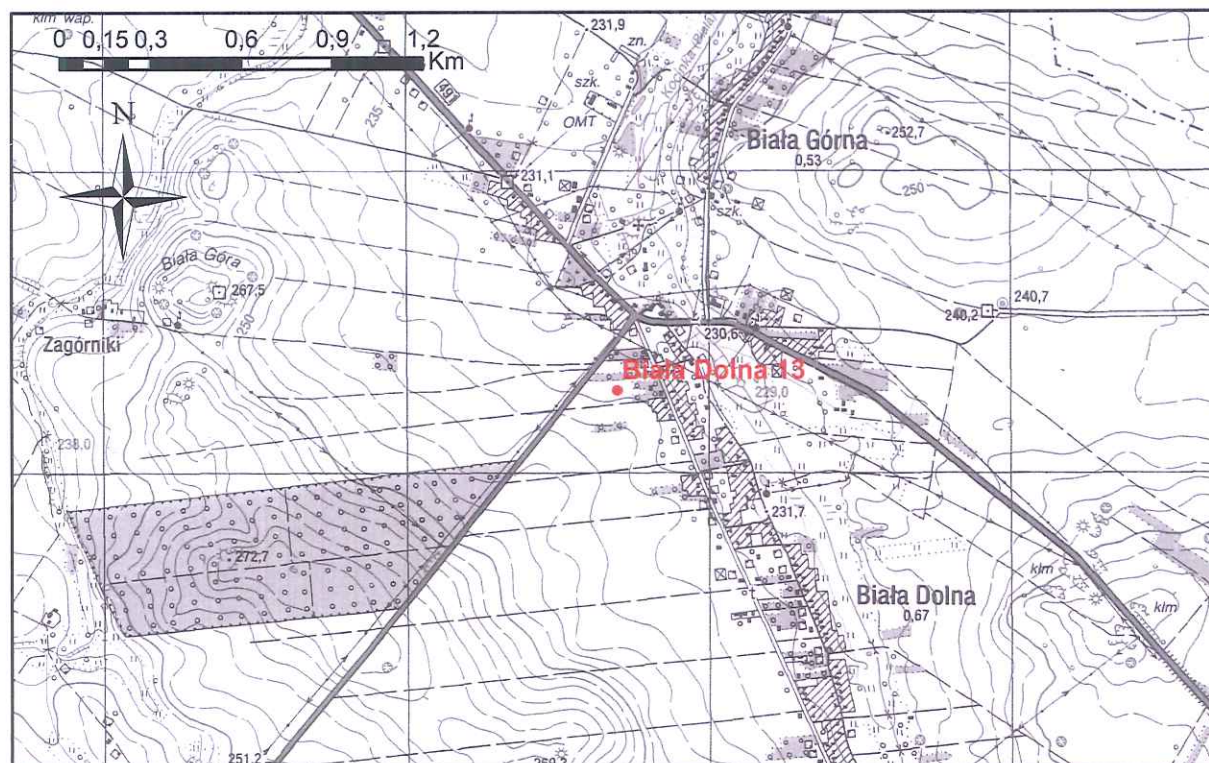
gmina **Kłobuck**

6. Formy ochrony

**Zmiana studium uwarunkowań
i kierunków zagospodarowania
przestrzennego Gminy Kłobuck
(Uchwała Nr 317/XXXIII/2013
Rady Miejskiej w Kłobucku
z dnia 20.08.2013 r.)**

7. Opracowanie karty (autor, data i podpis)

R. Solski, wrzesień 2013 r.



Ark. 511.42

GEZ

KARTA ADRESOWA ZABYTKU NIERUCHOMEGO

3. Miejscowość

BIAŁA DOLNA

1. Nazwa

STANOWISKO ARCHEOLOGICZNE

2. Czas powstania

XIX - XX w. - funkcja przemysłowa

8. Fotografia z opisem wskazującym orientację albo mapa z zaznaczonym stanowiskiem archeologicznym

4. Adres

NR OBSZARU AZP: **85-48**

nr stanowiska w miejscowości: **14**

nr stanowiska na obszarze: **30**

5. Przynależność administracyjna

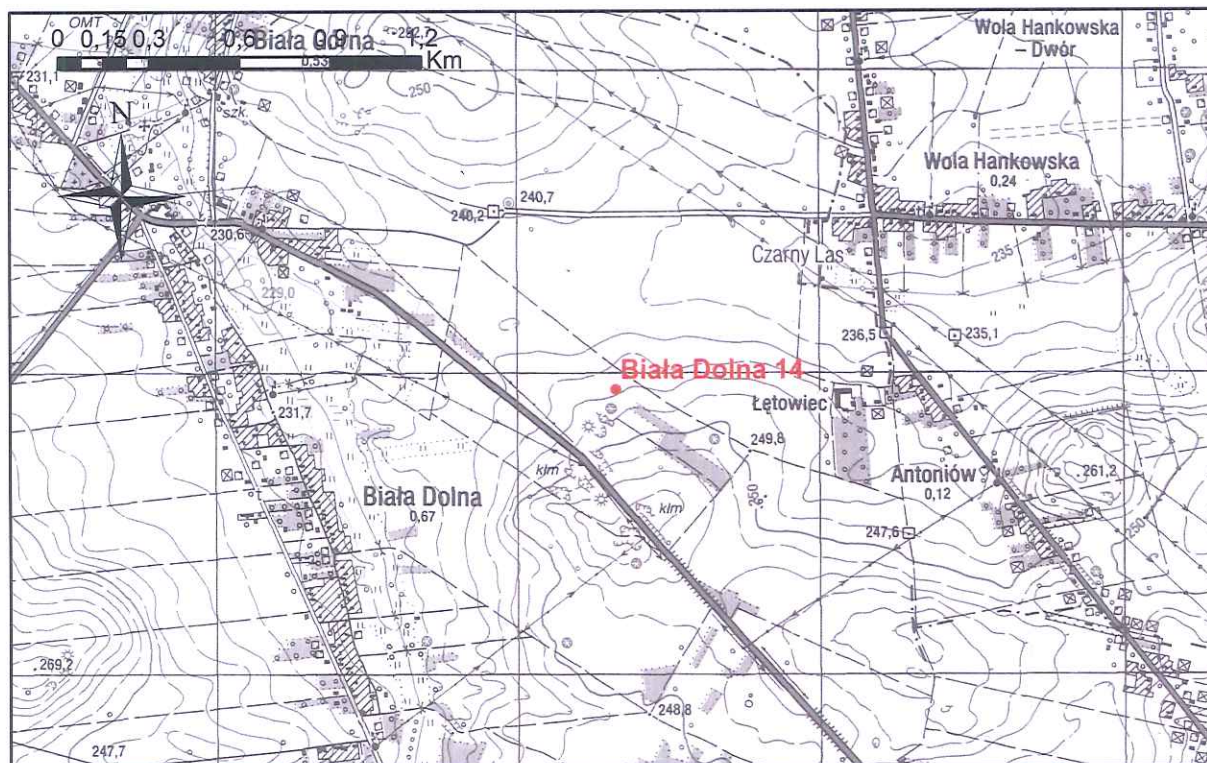
województwo **śląskie**

powiat **kłobucki**

gmina **Kłobuck**

6. Formy ochrony

**Zmiana studium uwarunkowań
i kierunków zagospodarowania
przestrzennego Gminy Kłobuck
(Uchwała Nr 317/XXXIII/2013
Rady Miejskiej w Kłobucku
z dnia 20.08.2013 r.)**



Ark. 511.42

7. Opracowanie karty (autor, data i podpis)

R. Solski, wrzesień 2013 r.

GEZ

KARTA ADRESOWA ZABYTKU NIERUCHOMEGO

3. Miejscowość

BIAŁA DOLNA

1. Nazwa

STANOWISKO ARCHEOLOGICZNE

2. Czas powstania

XX w. - funkcja przemysłowa

8. Fotografia z opisem wskazującym orientację albo mapa z zaznaczonym stanowiskiem archeologicznym

4. Adres

NR OBSZARU AZP: **85-48**

nr stanowiska w miejscowości: **15**

nr stanowiska na obszarze: **31**

5. Przynależność administracyjna

województwo **śląskie**

powiat **kłobucki**

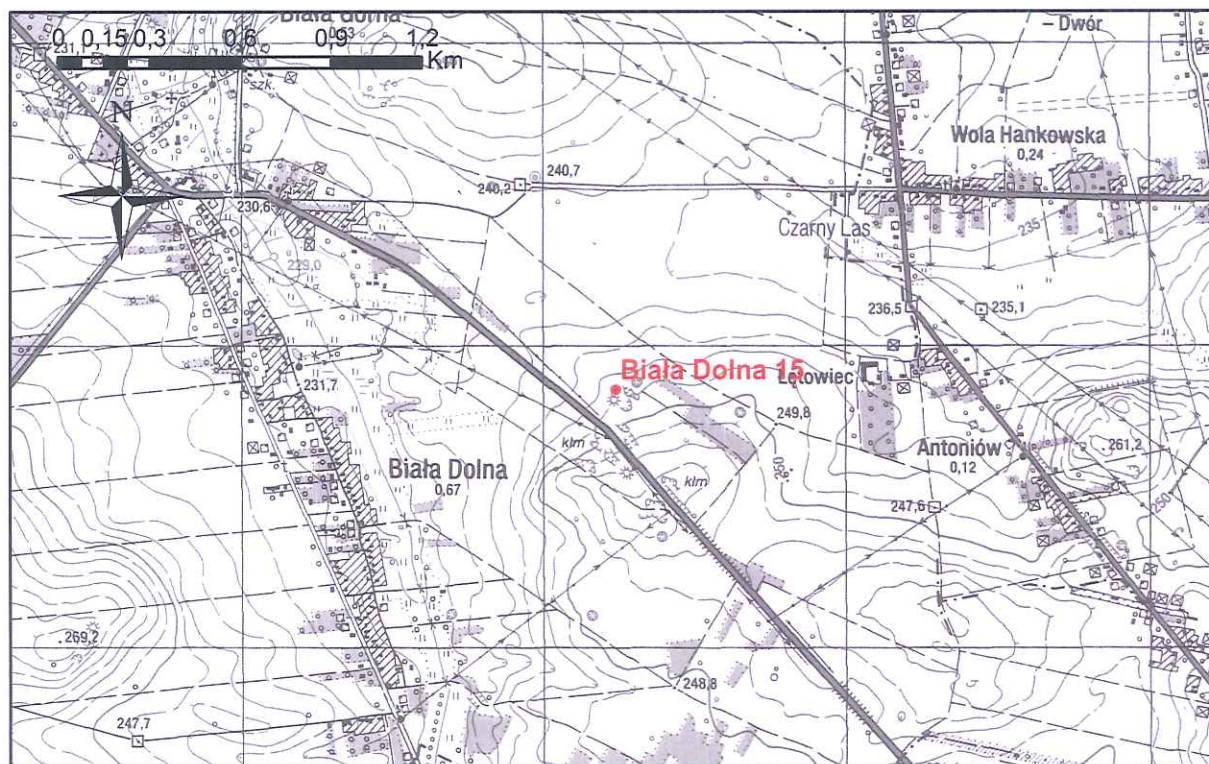
gmina **Kłobuck**

6. Formy ochrony

**Zmiana studium uwarunkowań
i kierunków zagospodarowania
przestrzennego Gminy Kłobuck
(Uchwała Nr 317/XXXIII/2013
Rady Miejskiej w Kłobucku
z dnia 20.08.2013 r.)**

7. Opracowanie karty (autor, data i podpis)

R. Solski, wrzesień 2013 r.



Ark. 511.42

GEZ

KARTA ADRESOWA ZABYTKU NIERUCHOMEGO

3. Miejscowość

BIAŁA DOLNA

1. Nazwa

STANOWISKO ARCHEOLOGICZNE

2. Czas powstania

XIX - XX w. - funkcja przemysłowa

8. Fotografia z opisem wskazującym orientację albo mapa z zaznaczonym stanowiskiem archeologicznym

4. Adres

NR OBSZARU AZP: **85-48**

nr stanowiska w miejscowości: **16**

nr stanowiska na obszarze: **32**

5. Przynależność administracyjna

województwo **śląskie**

powiat **kłobucki**

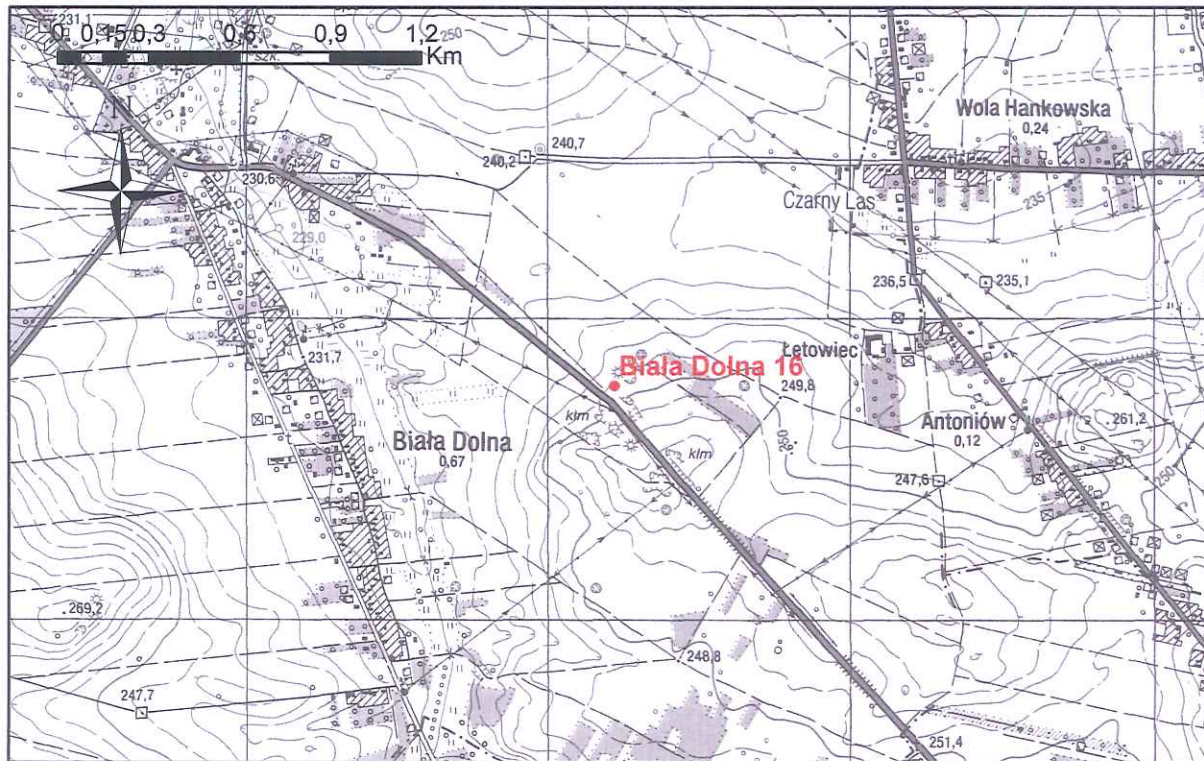
gmina **Kłobuck**

6. Formy ochrony

**Zmiana studium uwarunkowań
i kierunków zagospodarowania
przestrzennego Gminy Kłobuck
(Uchwała Nr 317/XXXIII/2013
Rady Miejskiej w Kłobucku
z dnia 20.08.2013 r.)**

7. Opracowanie karty (autor, data i podpis)

R. Solski, wrzesień 2013 r.



Ark. 511.42

GEZ

KARTA ADRESOWA ZABYTKU NIERUCHOMEGO

3. Miejscowość

B I A Ł A D O L N A

1. Nazwa

STANOWISKO ARCHEOLOGICZNE

2. Czas powstania

XIX - XX w. - funkcja przemysłowa

8. Fotografia z opisem wskazującym orientację albo mapa z zaznaczonym stanowiskiem archeologicznym

4. Adres

NR OBSZARU AZP: 85-48

nr stanowiska w miejscowości: 17

nr stanowiska na obszarze: 33

5. Przynależność administracyjna

województwo **śląskie**

powiat **kłobucki**

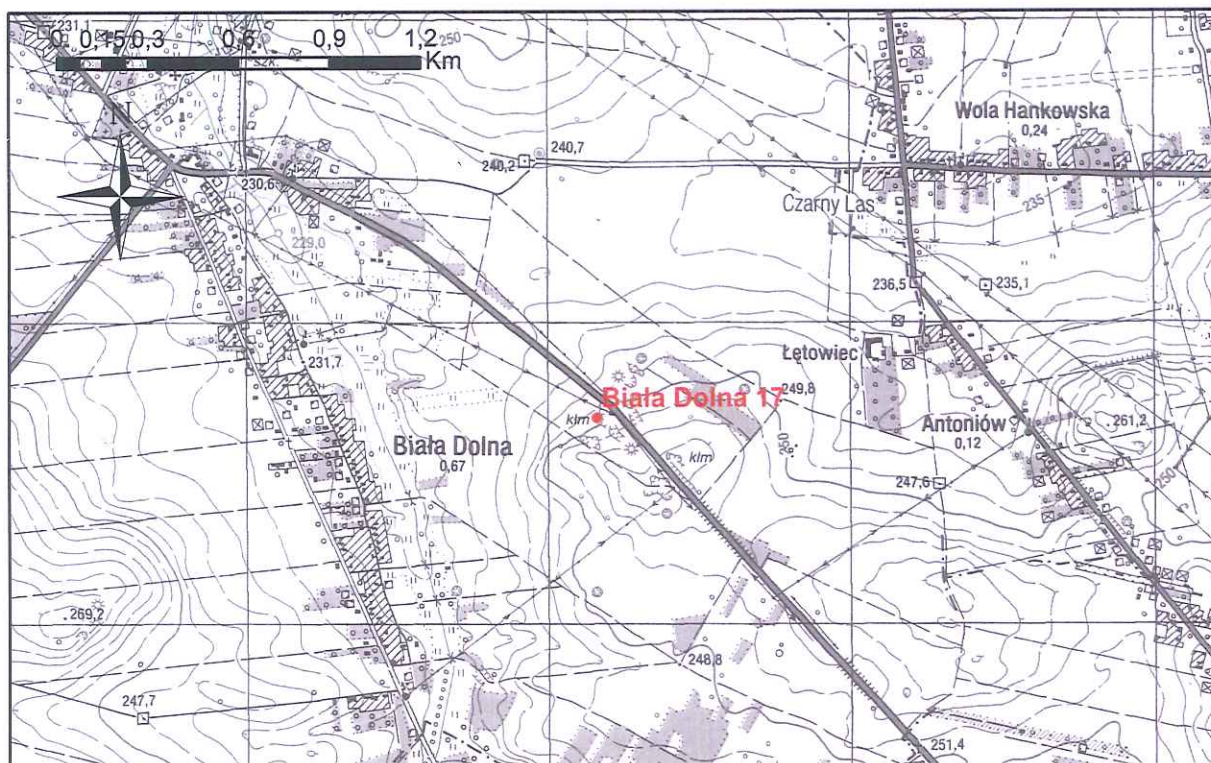
gmina **Kłobuck**

6. Formy ochrony

**Zmiana studium uwarunkowań
i kierunków zagospodarowania
przestrzennego Gminy Kłobuck
(Uchwała Nr 317/XXXIII/2013
Rady Miejskiej w Kłobucku
z dnia 20.08.2013 r.)**

7. Opracowanie karty (autor, data i podpis)

R. Solski, wrzesień 2013 r.



Ark. 511.42

GEZ

KARTA ADRESOWA ZABYTKU NIERUCHOMEGO

3. Miejscowość

BIAŁA DOLNA

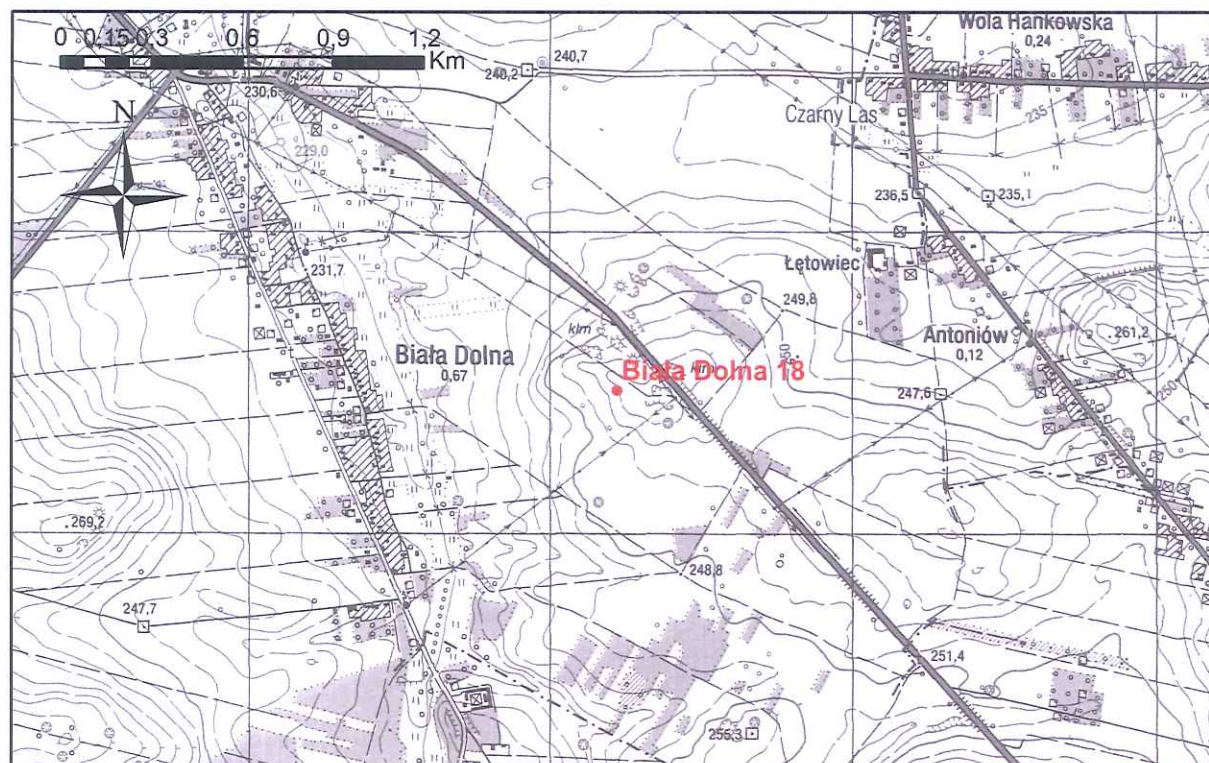
1. Nazwa

STANOWISKO ARCHEOLOGICZNE

2. Czas powstania

XIX - XX w. - funkcja przemysłowa

8. Fotografia z opisem wskazującym orientację albo mapa z zaznaczonym stanowiskiem archeologicznym



Ark. 511.42

4. Adres

NR OBSZARU AZP: **85-48**

nr stanowiska w miejscowości: **18**

nr stanowiska na obszarze: **34**

5. Przynależność administracyjna

województwo **śląskie**

powiat **kłobucki**

gmina **Kłobuck**

6. Formy ochrony

Zmiana studium uwarunkowań i kierunków zagospodarowania przestrzennego Gminy Kłobuck (Uchwała Nr 317/XXXIII/2013 Rady Miejskiej w Kłobucku z dnia 20.08.2013 r.)

7. Opracowanie karty (autor, data i podpis)

R. Solski, wrzesień 2013 r.

GEZ

KARTA ADRESOWA ZABYTKU NIERUCHOMEGO

3. Miejscowość

B I A Ł A D O L N A

1. Nazwa

STANOWISKO ARCHEOLOGICZNE

2. Czas powstania

XIX - XX w. - funkcja przemysłowa

8. Fotografia z opisem wskazującym orientację albo mapa z zaznaczonym stanowiskiem archeologicznym

4. Adres

NR OBSZARU AZP: 85-48

nr stanowiska w miejscowości: 19

nr stanowiska na obszarze: 35

5. Przynależność administracyjna

województwo **śląskie**

powiat **kłobucki**

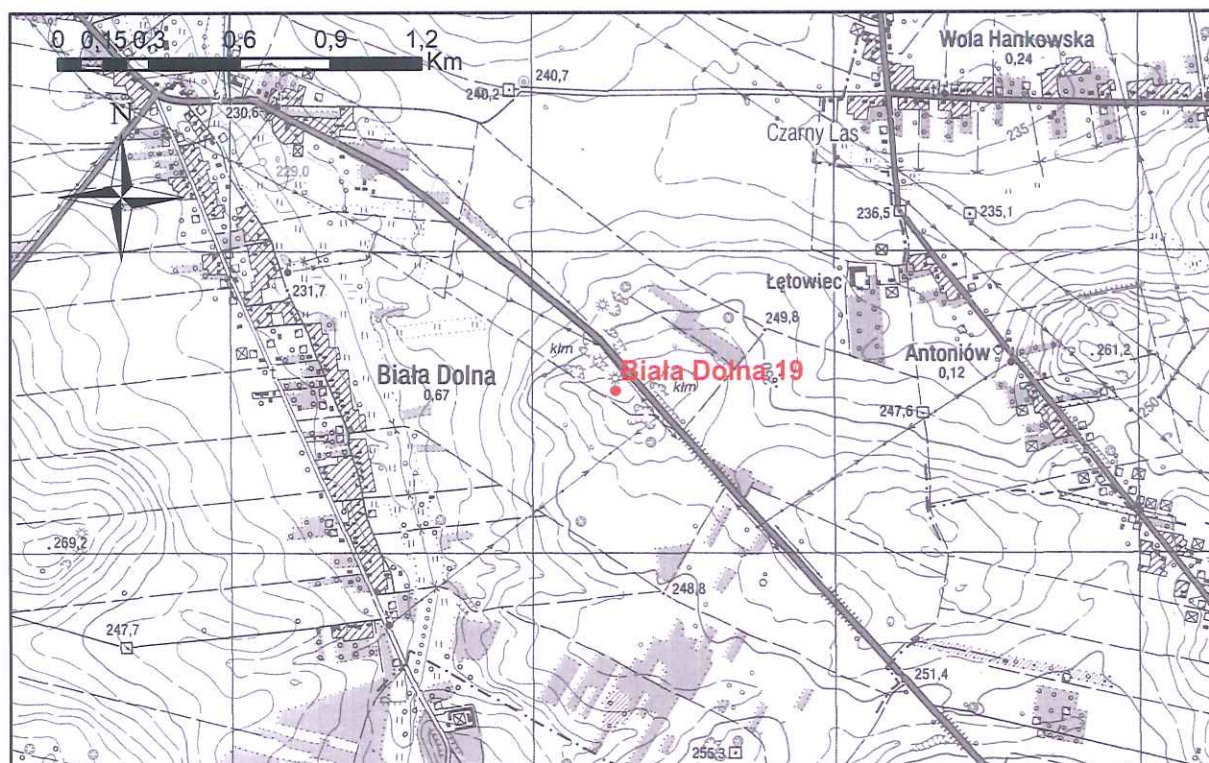
gmina **Kłobuck**

6. Formy ochrony

**Zmiana studium uwarunkowań
i kierunków zagospodarowania
przestrzennego Gminy Kłobuck
(Uchwała Nr 317/XXXIII/2013
Rady Miejskiej w Kłobucku
z dnia 20.08.2013 r.)**

7. Opracowanie karty (autor, data i podpis)

R. Solski, wrzesień 2013 r.



Ark. 511.42

GEZ

KARTA ADRESOWA ZABYTKU NIERUCHOMEGO

3. Miejscowość

B I A Ł A D O L N A

1. Nazwa

STANOWISKO ARCHEOLOGICZNE

2. Czas powstania

XIX - XX w. - funkcja przemysłowa

8. Fotografia z opisem wskazującym orientację albo mapa z zaznaczonym stanowiskiem archeologicznym

4. Adres

NR OBSZARU AZP: **85-48**

nr stanowiska w miejscowości: **20**

nr stanowiska na obszarze: **36**

5. Przynależność administracyjna

województwo **śląskie**

powiat **kłobucki**

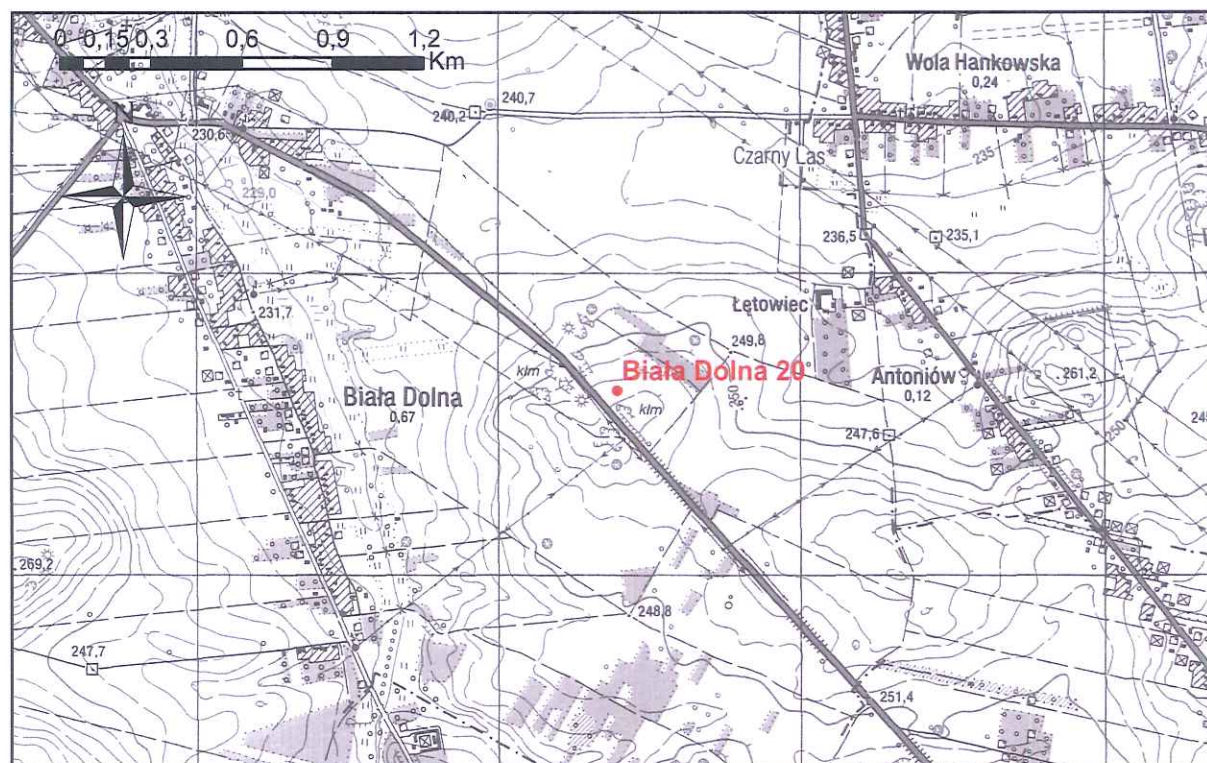
gmina **Kłobuck**

6. Formy ochrony

**Zmiana studium uwarunkowań
i kierunków zagospodarowania
przestrzennego Gminy Kłobuck
(Uchwała Nr 317/XXXIII/2013
Rady Miejskiej w Kłobucku
z dnia 20.08.2013 r.)**

7. Opracowanie karty (autor, data i podpis)

R. Solski, wrzesień 2013 r.



Ark. 511.42

GEZ

KARTA ADRESOWA ZABYTKU NIERUCHOMEGO

3. Miejscowość

B I A Ł A G Ó R N A

1. Nazwa

STANOWISKO ARCHEOLOGICZNE

2. Czas powstania

**młodsza epoka kamienia - ślad osadnictwa
okr. prehistoryczny - ślad osadnictwa**

8. Fotografia z opisem wskazującym orientację albo mapa z zaznaczonym stanowiskiem archeologicznym

4. Adres

Nr obszaru AZP: **AZP 85-48**

nr stanowiska w miejscowości: **1**

nr stanowiska na obszarze: **20**

5. Przynależność administracyjna

województwo **śląskie**

powiat **kłobucki**

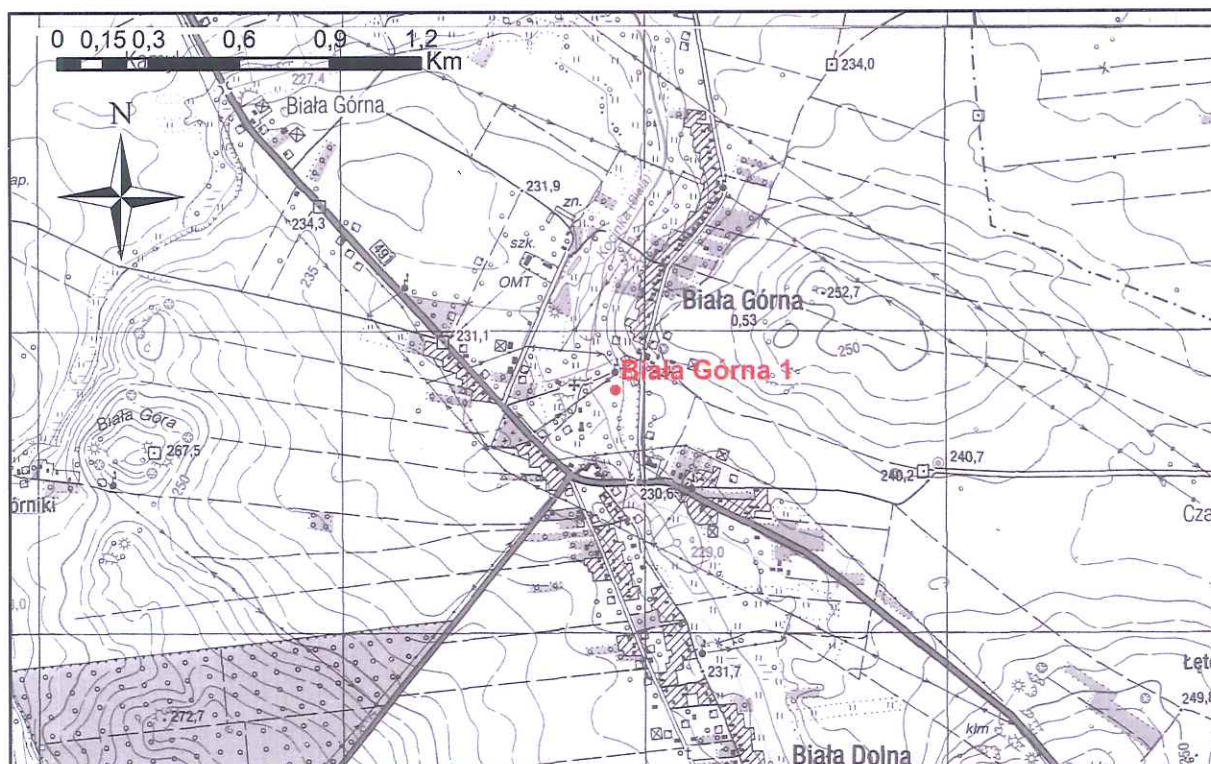
gmina **Kłobuck**

6. Formy ochrony

**Zmiana studium uwarunkowań
i kierunków zagospodarowania
przestrzennego Gminy Kłobuck
(Uchwała Nr 317/XXXIII/2013
Rady Miejskiej w Kłobucku
z dnia 20.08.2013 r.)**

7. Opracowanie karty (autor, data i podpis)

R. Solski, wrzesień 2013 r.



Ark.511.24; 511.42

GEZ

KARTA ADRESOWA ZABYTKU NIERUCHOMEGO

3. Miejscowość

BIAŁA GÓRNA

1. Nazwa

STANOWISKO ARCHEOLOGICZNE

2. Czas powstania

**średniowiecze - ślad osadnictwa
okr. nowożytny - osada**

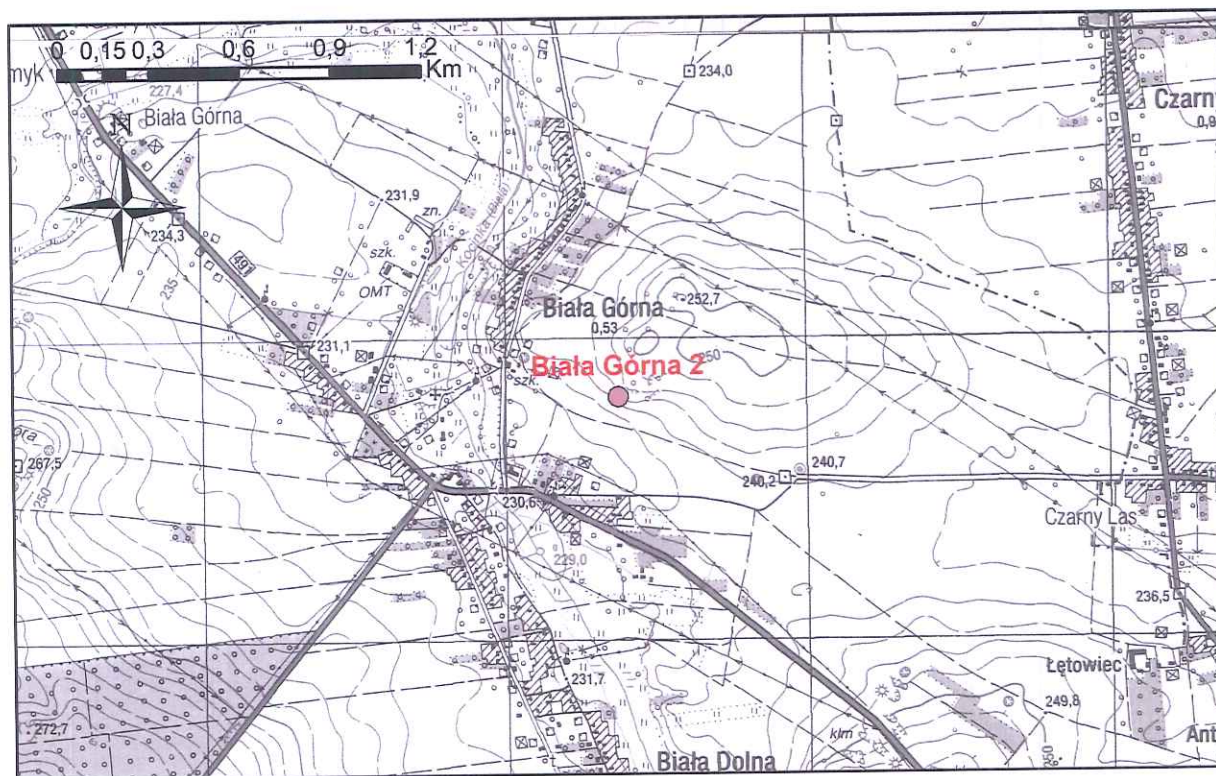
4. Adres

Nr obszaru AZP: **AZP 85-48**

nr stanowiska w miejscowości: **2**

nr stanowiska na obszarze: **21**

8. Fotografia z opisem wskazującym orientację albo mapa z zaznaczonym stanowiskiem archeologicznym



Ark.511.24; 511.42

5. Przynależność administracyjna

województwo **śląskie**

powiat **kłobucki**

gmina **Kłobuck**

6. Formy ochrony

**Zmiana studium uwarunkowań
i kierunków zagospodarowania
przestrzennego Gminy Kłobuck
(Uchwała Nr 317/XXXIII/2013
Rady Miejskiej w Kłobucku
z dnia 20.08.2013 r.)**

7. Opracowanie karty (autor, data i podpis)

R. Solski, wrzesień 2013 r.

GEZ

KARTA ADRESOWA ZABYTKU NIERUCHOMEGO

3. Miejscowość

BIAŁA GÓRNA

1. Nazwa

STANOWISKO ARCHEOLOGICZNE

2. Czas powstania

XIX - XX w. funkcja przemysłowa

8. Fotografia z opisem wskazującym orientację albo mapa z zaznaczonym stanowiskiem archeologicznym

4. Adres

Nr obszaru AZP: **AZP 85-48**

nr stanowiska w miejscowości: **3**

nr stanowiska na obszarze: **22**

5. Przynależność administracyjna

województwo **śląskie**

powiat **kłobucki**

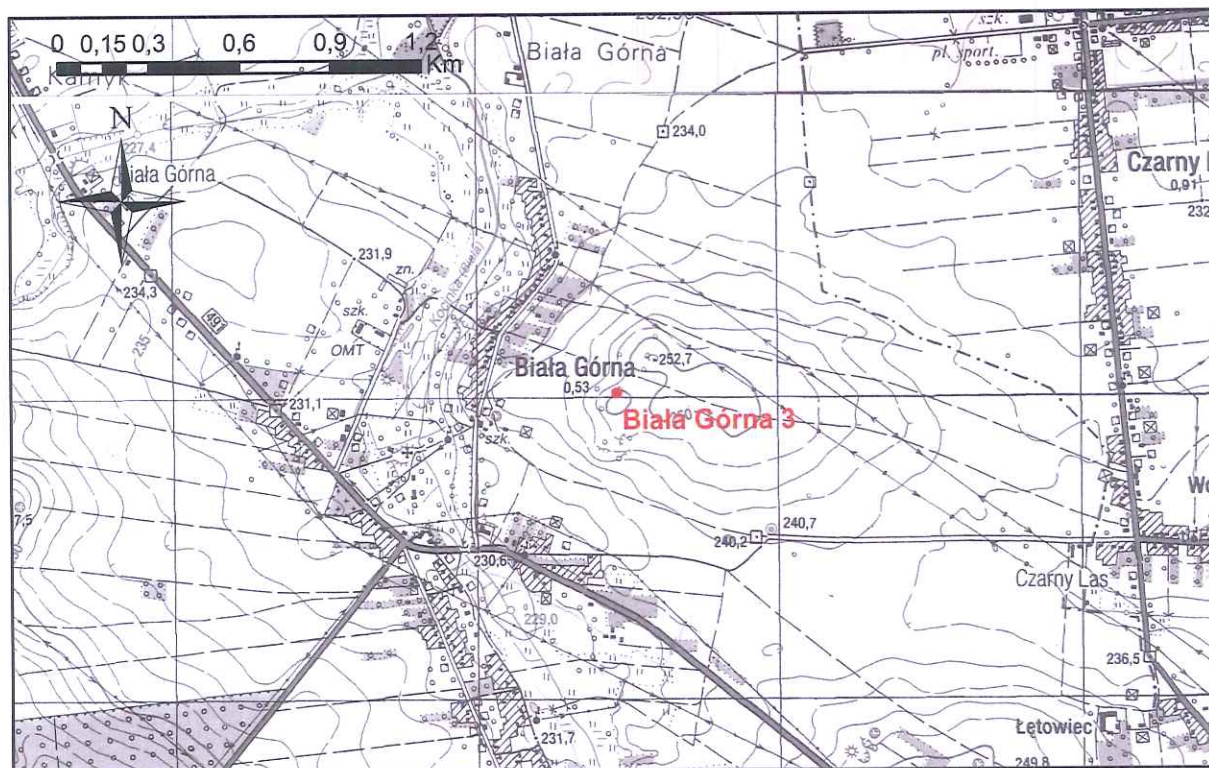
gmina **Kłobuck**

6. Formy ochrony

**Zmiana studium uwarunkowań
i kierunków zagospodarowania
przestrzennego Gminy Kłobuck
(Uchwała Nr 317/XXXIII/2013
Rady Miejskiej w Kłobucku
z dnia 20.08.2013 r.)**

7. Opracowanie karty (autor, data i podpis)

R. Solski, wrzesień 2013 r.



Ark.511.24; 511.42

GEZ

KARTA ADRESOWA ZABYTKU NIERUCHOMEGO

3. Miejscowość

BIAŁA GÓRNA

1. Nazwa

STANOWISKO ARCHEOLOGICZNE

2. Czas powstania

nieokreślony - funkcja nieokreślona

8. Fotografia z opisem wskazującym orientację albo mapa z zaznaczonym stanowiskiem archeologicznym

4. Adres

Nr obszaru AZP: **AZP 85-48**

nr stanowiska w miejscowości: **4**

nr stanowiska na obszarze: **23**

5. Przynależność administracyjna

województwo **śląskie**

powiat **kłobucki**

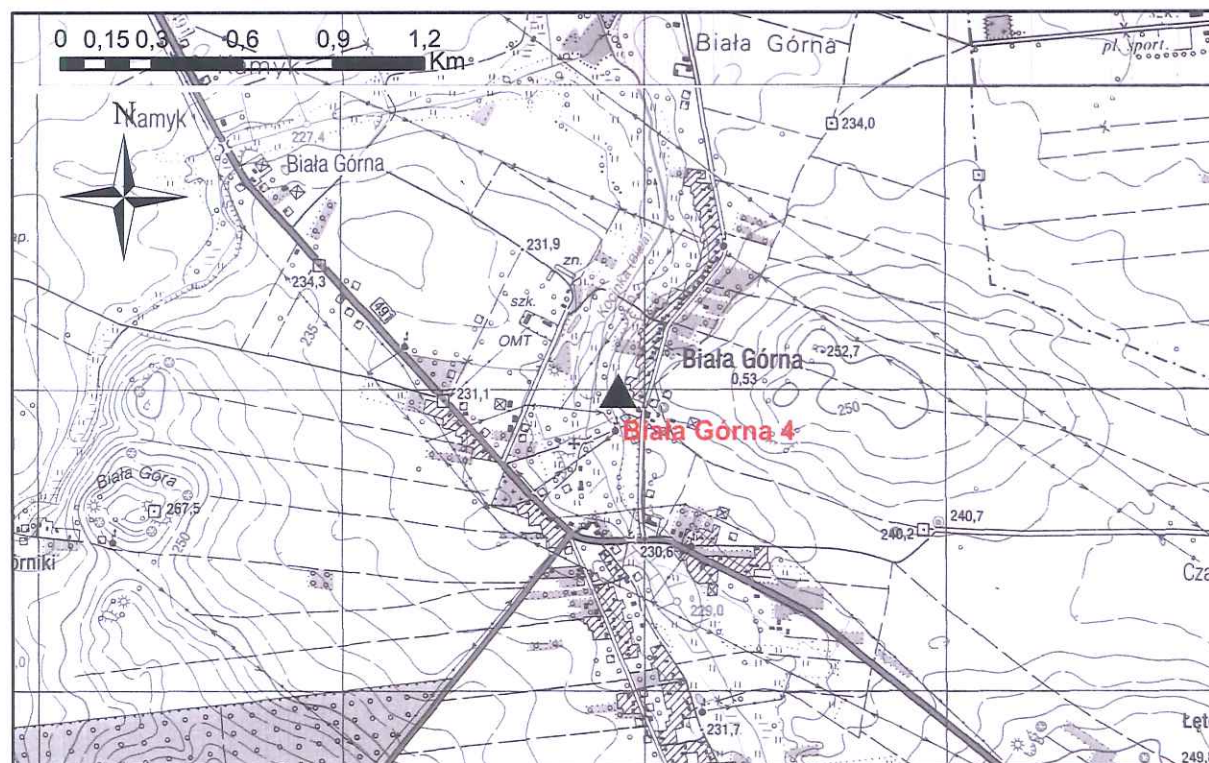
gmina **Kłobuck**

6. Formy ochrony

**Zmiana studium uwarunkowań
i kierunków zagospodarowania
przestrzennego Gminy Kłobuck
(Uchwała Nr 317/XXXIII/2013
Rady Miejskiej w Kłobucku
z dnia 20.08.2013 r.)**

7. Opracowanie karty (autor, data i podpis)

R. Solski, wrzesień 2013 r.



Ark.511.24; 511.42

GEZ

KARTA ADRESOWA ZABYTKU NIERUCHOMEGO

3. Miejscowość

B I A Ł A G Ó R N A

1. Nazwa

STANOWISKO ARCHEOLOGICZNE

2. Czas powstania

okr. prehistoryczny - funkcja nieokreślona
okr. wpływów rzymskich - osada
średniowiecze - ślad osadnictwa

8. Fotografia z opisem wskazującym orientację albo mapa z zaznaczonym stanowiskiem archeologicznym

4. Adres

Nr obszaru AZP: **AZP 85-48**

nr stanowiska w miejscowości: **5**

nr stanowiska na obszarze: **24**

5. Przynależność administracyjna

województwo **śląskie**

powiat **kłobucki**

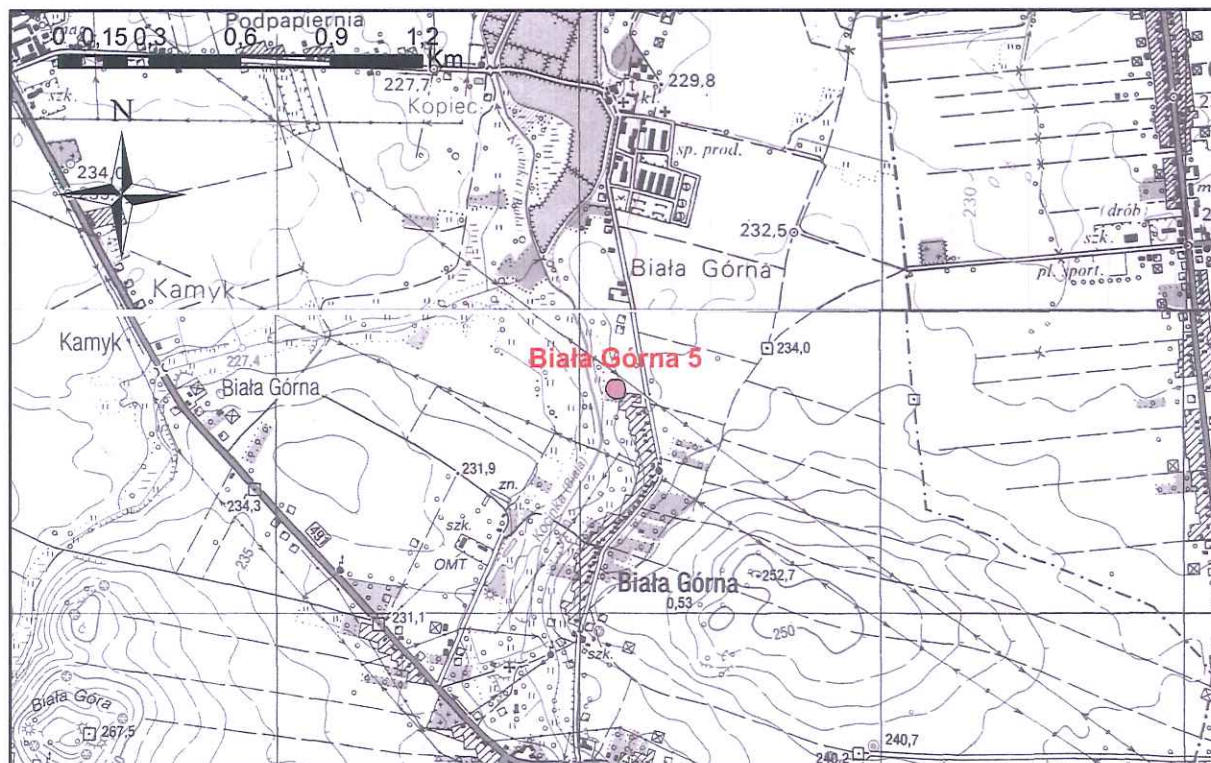
gmina **Kłobuck**

6. Formy ochrony

Zmiana studium uwarunkowań
i kierunków zagospodarowania
przestrzennego Gminy Kłobuck
(Uchwała Nr 317/XXXIII/2013
Rady Miejskiej w Kłobucku
z dnia 20.08.2013 r.)

7. Opracowanie karty (autor, data i podpis)

R. Solski, wrzesień 2013 r.



Ark.511.24; 511.42

GEZ

KARTA ADRESOWA ZABYTKU NIERUCHOMEGO

3. Miejscowość

BIAŁA GÓRNA

1. Nazwa

STANOWISKO ARCHEOLOGICZNE

2. Czas powstania

**epoka kamienia - ślad osadnictwa
okr. prehistoryczny - ślad osadnictwa
okr. nowożytny - ślad osadnictwa**

8. Fotografia z opisem wskazującym orientację albo mapa z zaznaczonym stanowiskiem archeologicznym

4. Adres

Nr obszaru AZP: **AZP 85-48**

nr stanowiska w miejscowości: **6**

nr stanowiska na obszarze: **25**

5. Przynależność administracyjna

województwo **śląskie**

powiat **kłobucki**

gmina **Kłobuck**

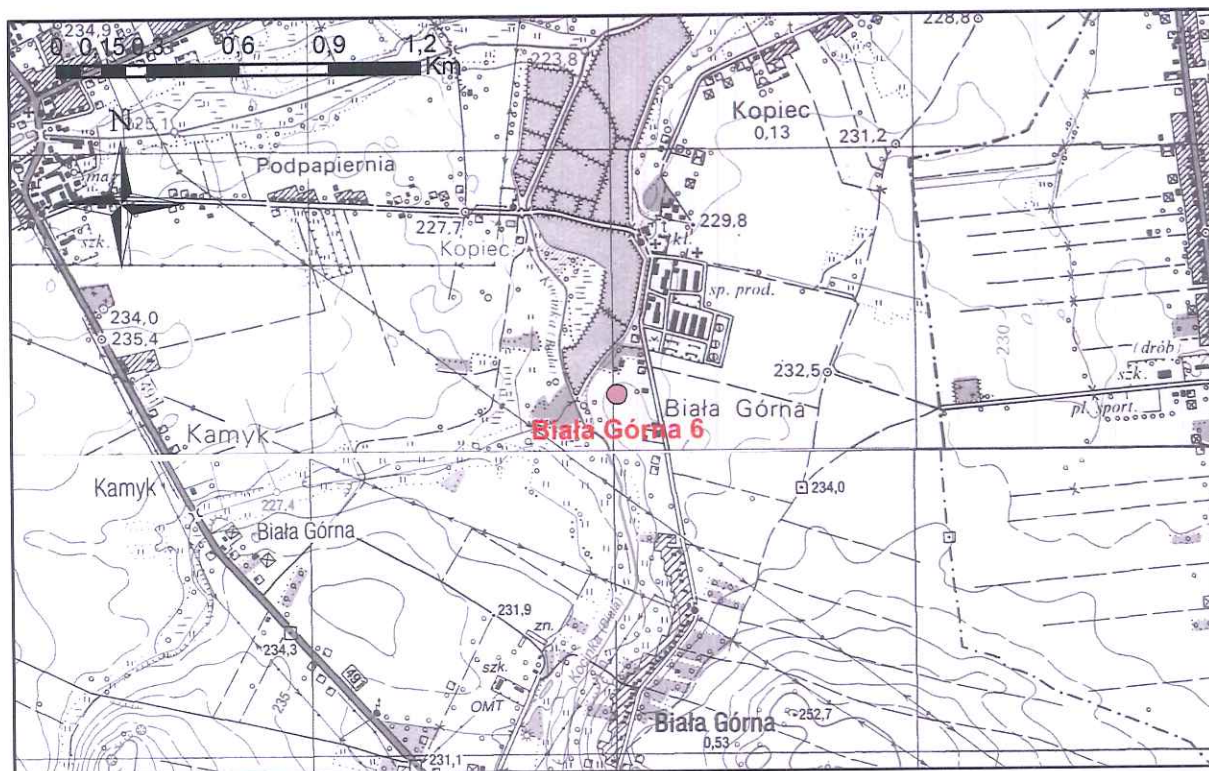
6. Formy ochrony

**Rej. zabytków nr:
A/254/78**

**Zmiana studium uwarunkowań
i kierunków zagospodarowania
przestrzennego Gminy Kłobuck
(Uchwała Nr 317/XXXIII/2013
Rady Miejskiej w Kłobucku
z dnia 20.08.2013 r.)**

7. Opracowanie karty (autor, data i podpis)

R. Solski, wrzesień 2013 r.



Ark.511.24; 511.42

GEZ

KARTA ADRESOWA ZABYTKU NIERUCHOMEGO

3. Miejscowość

BIAŁA GÓRNA

1. Nazwa

STANOWISKO ARCHEOLOGICZNE

2. Czas powstania

**młodsza epoka kamienia (?) - ślad osadnictwa
okr. prehistoryczny - ślad osadnictwa
okr. nowożytny - ślad osadnictwa**

8. Fotografia z opisem wskazującym orientację albo mapa z zaznaczonym stanowiskiem archeologicznym

4. Adres

Nr obszaru AZP: **AZP 85-48**

nr stanowiska w miejscowości: **7**

nr stanowiska na obszarze: **28**

5. Przynależność administracyjna

województwo **śląskie**

powiat **kłobucki**

gmina **Kłobuck**

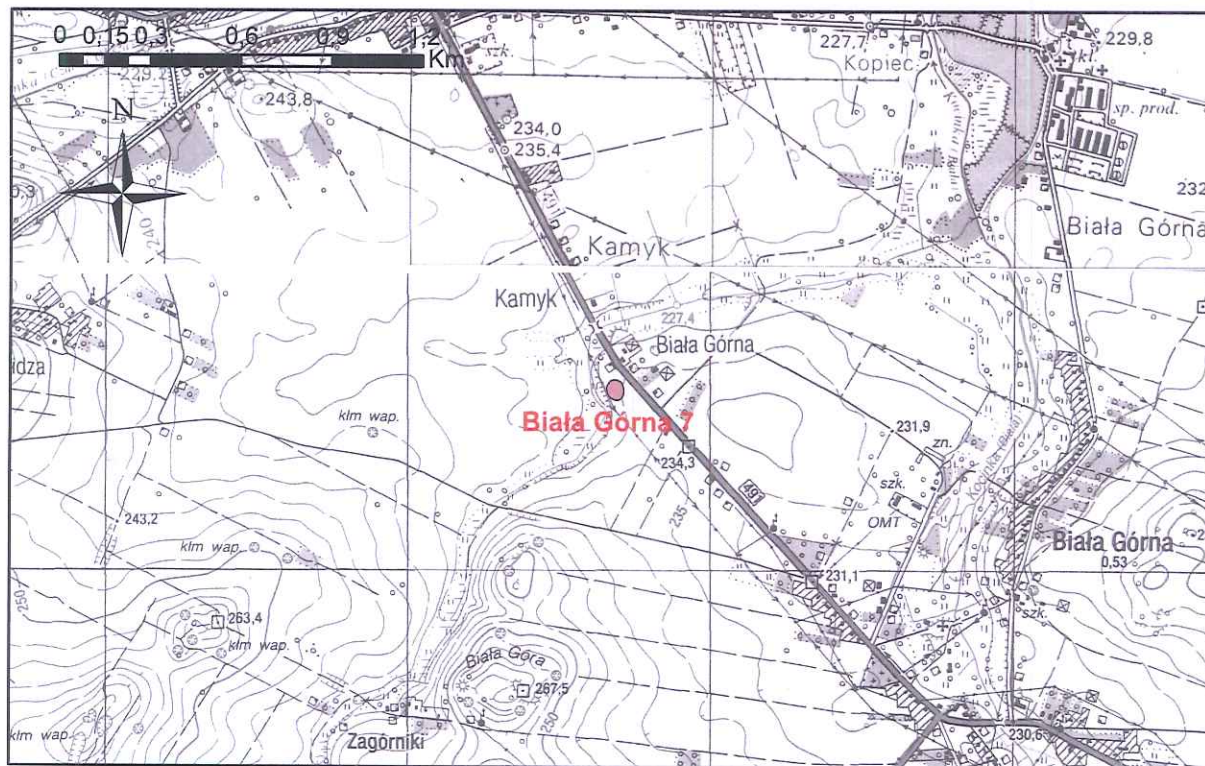
6. Formy ochrony

**Rej. zabytków nr:
A/254/78**

**Zmiana studium uwarunkowań
i kierunków zagospodarowania
przestrzennego Gminy Kłobuck
(Uchwała Nr 317/XXXIII/2013
Rady Miejskiej w Kłobucku
z dnia 20.08.2013 r.)**

7. Opracowanie karty (autor, data i podpis)

R. Solski, wrzesień 2013 r.



Ark.511.24; 511.42

GEZ

KARTA ADRESOWA ZABYTKU NIERUCHOMEGO

3. Miejscowość

B I A Ł A G Ó R N A

1. Nazwa

STANOWISKO ARCHEOLOGICZNE

2. Czas powstania

**okr. prehistoryczny - ślad osadnictwa
średniowiecze - ślad osadnictwa**

8. Fotografia z opisem wskazującym orientację albo mapa z zaznaczonym stanowiskiem archeologicznym

4. Adres

Nr obszaru AZP: **AZP 85-48**

nr stanowiska w miejscowości: **8**

nr stanowiska na obszarze: **29**

5. Przynależność administracyjna

województwo **śląskie**

powiat **kłobucki**

gmina **Kłobuck**

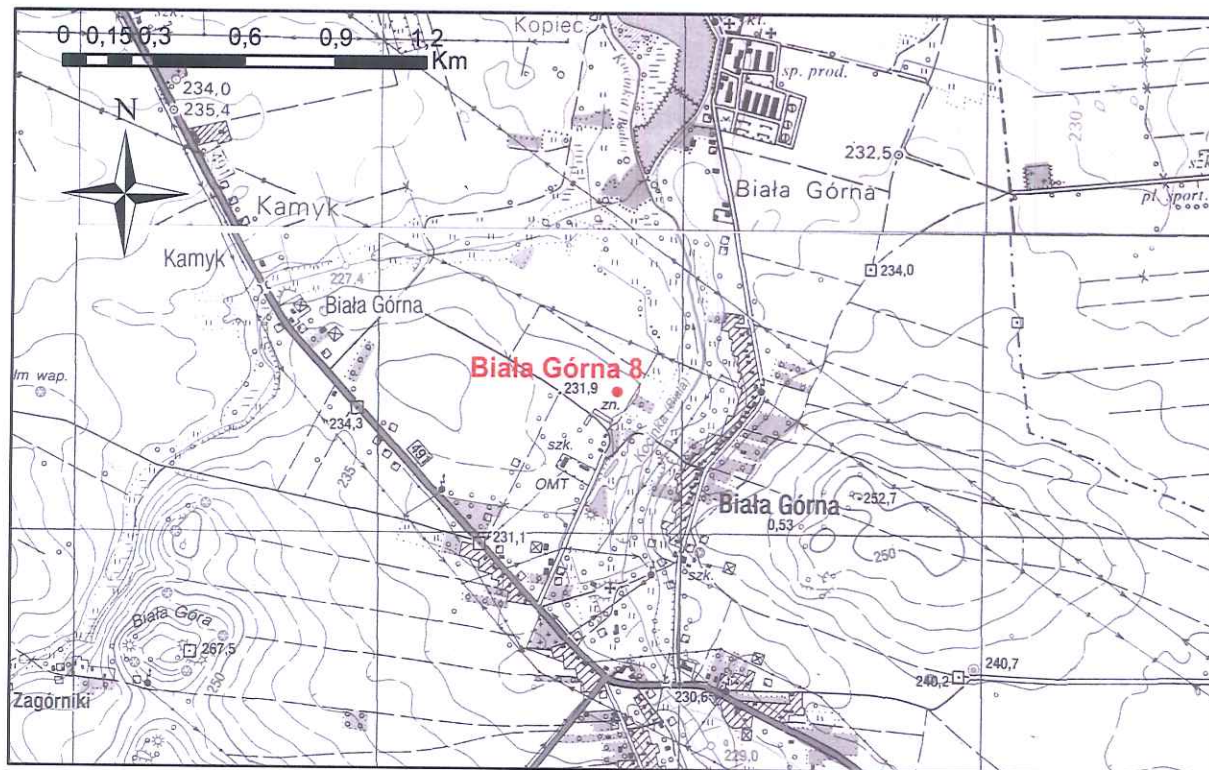
6. Formy ochrony

**Rej. zabytków nr:
A/254/78**

**Zmiana studium uwarunkowań
i kierunków zagospodarowania
przestrzennego Gminy Kłobuck
(Uchwała Nr 317/XXXIII/2013
Rady Miejskiej w Kłobucku
z dnia 20.08.2013 r.)**

7. Opracowanie karty (autor, data i podpis)

R. Solski, wrzesień 2013 r.



Ark.511.24; 511.42

GEZ

KARTA ADRESOWA ZABYTKU NIERUCHOMEGO

3. Miejscowość

B O R O W I A N K A

1. Nazwa

STANOWISKO ARCHEOLOGICZNE

2. Czas powstania

**okr. wpływów rzymskich - osada
średniowiecze - ślad osadnictwa**

8. Fotografia z opisem wskazującym orientację albo mapa z zaznaczonym stanowiskiem archeologicznym

4. Adres

NR OBSZARU AZP: **84-48**

nr stanowiska w miejscowości: **1**

nr stanowiska na obszarze: **2**

5. Przynależność administracyjna

województwo **śląskie**

powiat **kłobucki**

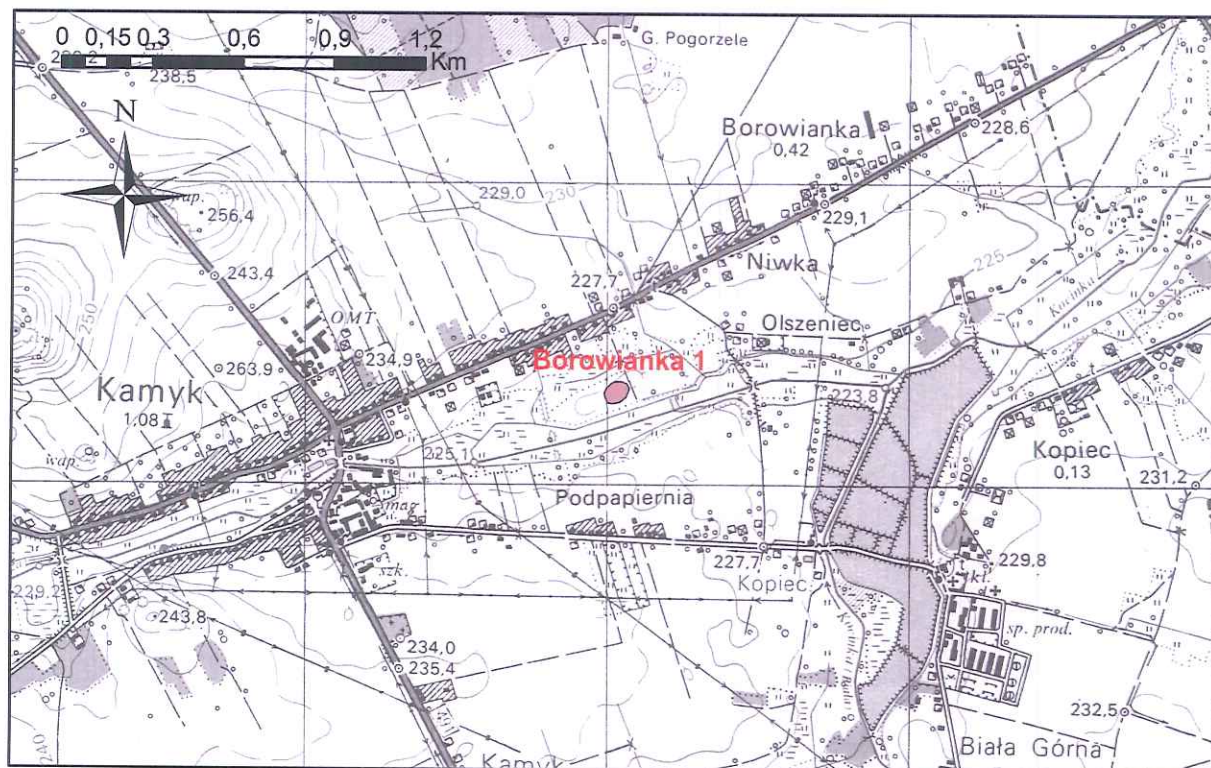
gmina **Kłobuck**

6. Formy ochrony

**Zmiana studium uwarunkowań
i kierunków zagospodarowania
przestrzennego Gminy Kłobuck
(Uchwała Nr 317/XXXIII/2013
Rady Miejskiej w Kłobucku
z dnia 20.08.2013 r.)**

7. Opracowanie karty (autor, data i podpis)

R. Solski, wrzesień 2013 r.



Ark.511.24

GEZ

KARTA ADRESOWA ZABYTKU NIERUCHOMEGO

3. Miejscowość

B O R O W I A N K A

1. Nazwa

STANOWISKO ARCHEOLOGICZNE

2. Czas powstania

okr. wpływów rzymskich - osada

8. Fotografia z opisem wskazującym orientację albo mapa z zaznaczonym stanowiskiem archeologicznym

4. Adres

NR OBSZARU AZP: 84-48

nr stanowiska w miejscowości: 2

nr stanowiska na obszarze: 1

5. Przynależność administracyjna

województwo **śląskie**

powiat **kłobucki**

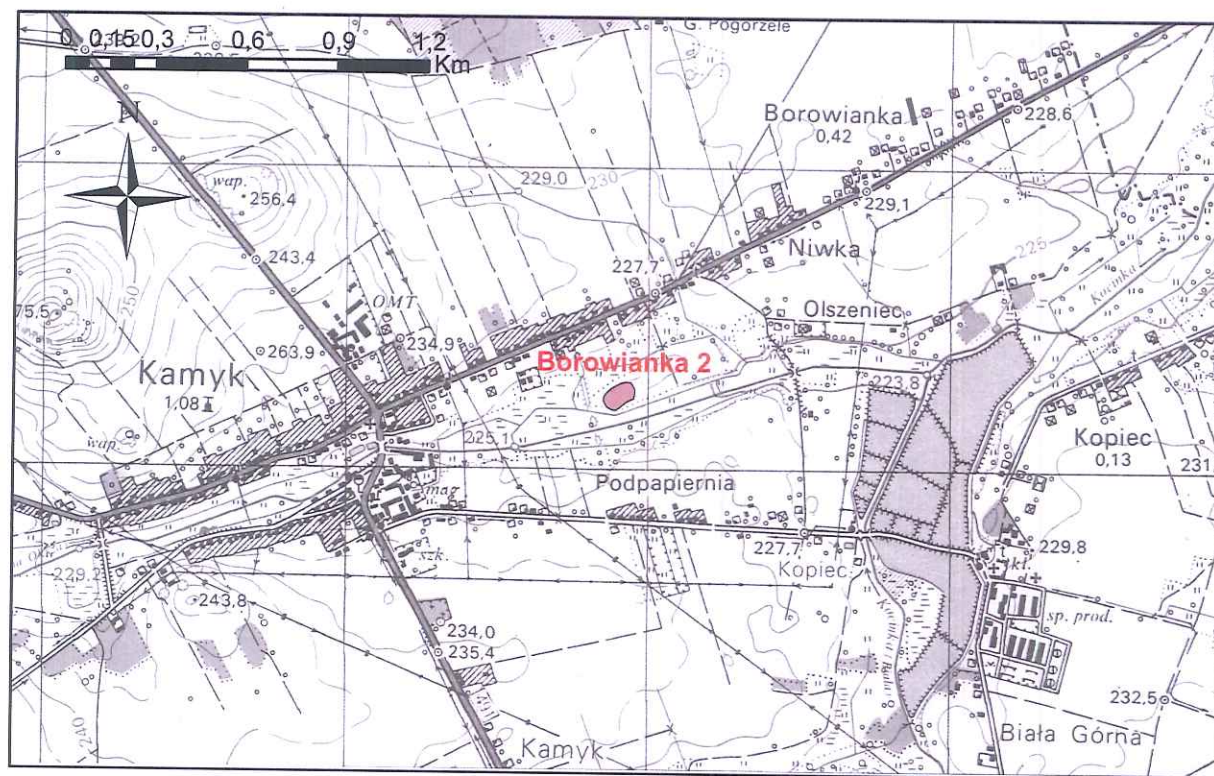
gmina **Kłobuck**

6. Formy ochrony

**Zmiana studium uwarunkowań
i kierunków zagospodarowania
przestrzennego Gminy Kłobuck
(Uchwała Nr 317/XXXIII/2013
Rady Miejskiej w Kłobucku
z dnia 20.08.2013 r.)**

7. Opracowanie karty (autor, data i podpis)

R. Solski, wrzesień 2013 r.



Ark.511.24