

**UCHWAŁA NR 253/XXIX/2026  
RADY MIEJSKIEJ W KŁOBUCKU**

z dnia 24 czerwca 2026 r.

**w sprawie zmiany uchwały w sprawie wyrażenia zgody na przystąpienie do sporządzenia zintegrowanego planu inwestycyjnego obejmującego nieruchomości położone w gminie Kłobuck, miejscowości Biała przy ul. Sadowej**

Na podstawie art. 37ec ust. 1 ustawy z dnia 27 marca 2003 r. o planowaniu i zagospodarowaniu przestrzennym (t.j. Dz. U. z 2026 r. poz. 538),

**Rada Miejska w Kłobucku uchwala, co następuje:**

**§ 1.** W uchwale Nr 232/XXVI/2026 Rady Miejskiej w Kłobucku z dnia 21 kwietnia 2026 r. w sprawie wyrażenia zgody na przystąpienie do sporządzenia zintegrowanego planu inwestycyjnego, obejmującego nieruchomości położone w gminie Kłobuck, miejscowości Biała przy ul. Sadowej, wprowadza się następujące zmiany:

- 1) zmienia się tytuł uchwały dodając po dotychczasowej treści tego tytułu wyrażenie: "oraz przy ul. Częstochowskiej 73";
- 2) § 1 otrzymuje brzmienie: "**§ 1.** Wyraża się zgodę na przystąpienie do sporządzenia zintegrowanego planu inwestycyjnego, obejmującego nieruchomości położone w gminie Kłobuck, miejscowości Biała przy ul. Sadowej oraz przy ul. Częstochowskiej 73.";
- 3) wprowadza się zmianę załącznika graficznego do uchwały Nr 232/XXVI/2026 Rady Miejskiej w Kłobucku z dnia 21 kwietnia 2026 r., zastępując go załącznikami:
  - a) Nr 1 do niniejszej uchwały - dla inwestycji głównej oraz
  - b) Nr 2 do niniejszej uchwały - dla inwestycji uzupełniającej.

**§ 2.** Wykonanie uchwały powierza się Burmistrzowi Kłobucka.

**§ 3.** Uchwała wchodzi w życie z dniem podjęcia.

Przewodniczący Rady  
Miejskiej w Kłobucku

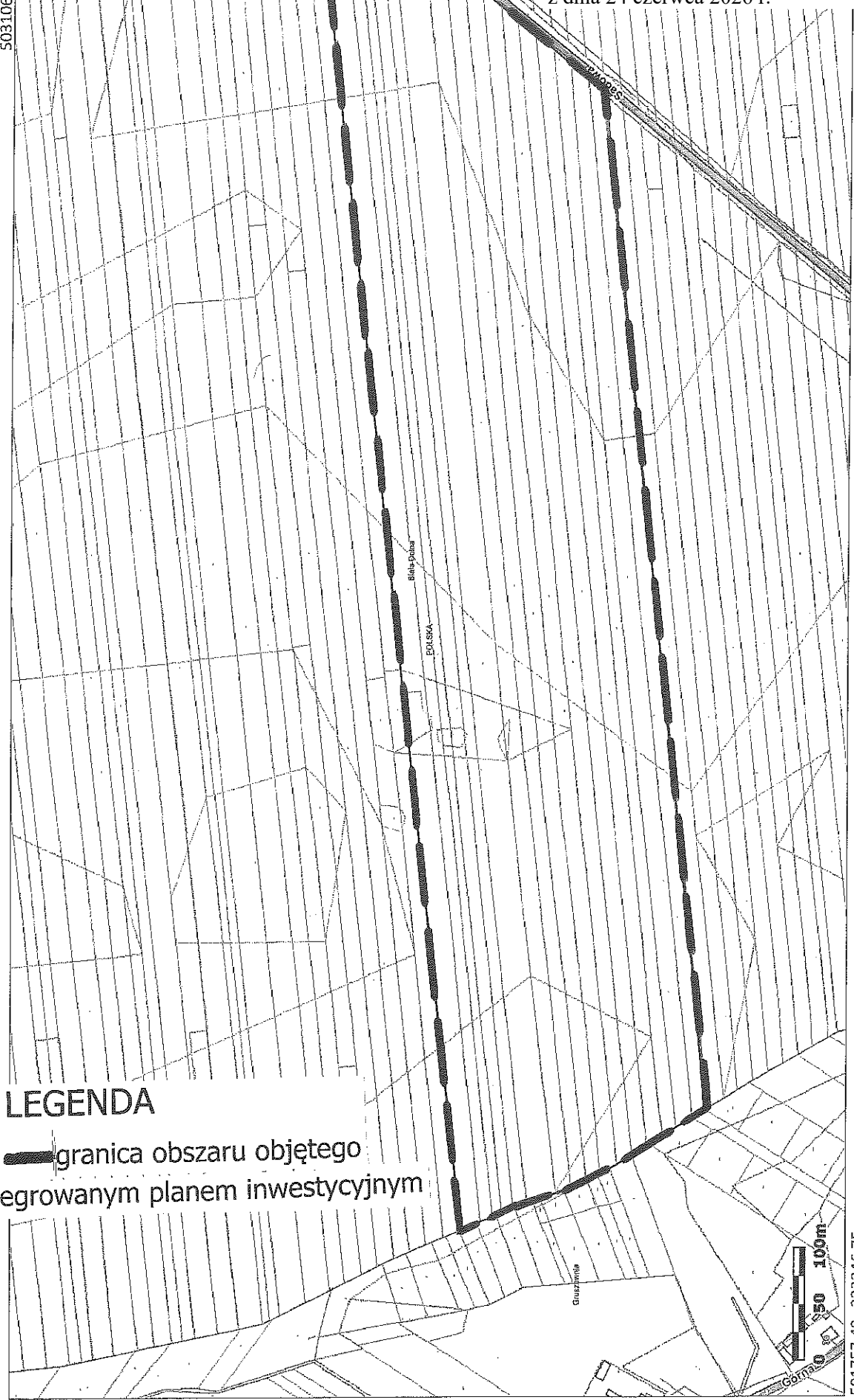
**Andrzej Sękiewicz**

503106,86 334096,84


Skala: 1:5000



Załącznik nr 1 do uchwały nr 253/XXIX/2026  
Rady Miejskiej w Kłobucku  
z dnia 24 czerwca 2026 r.

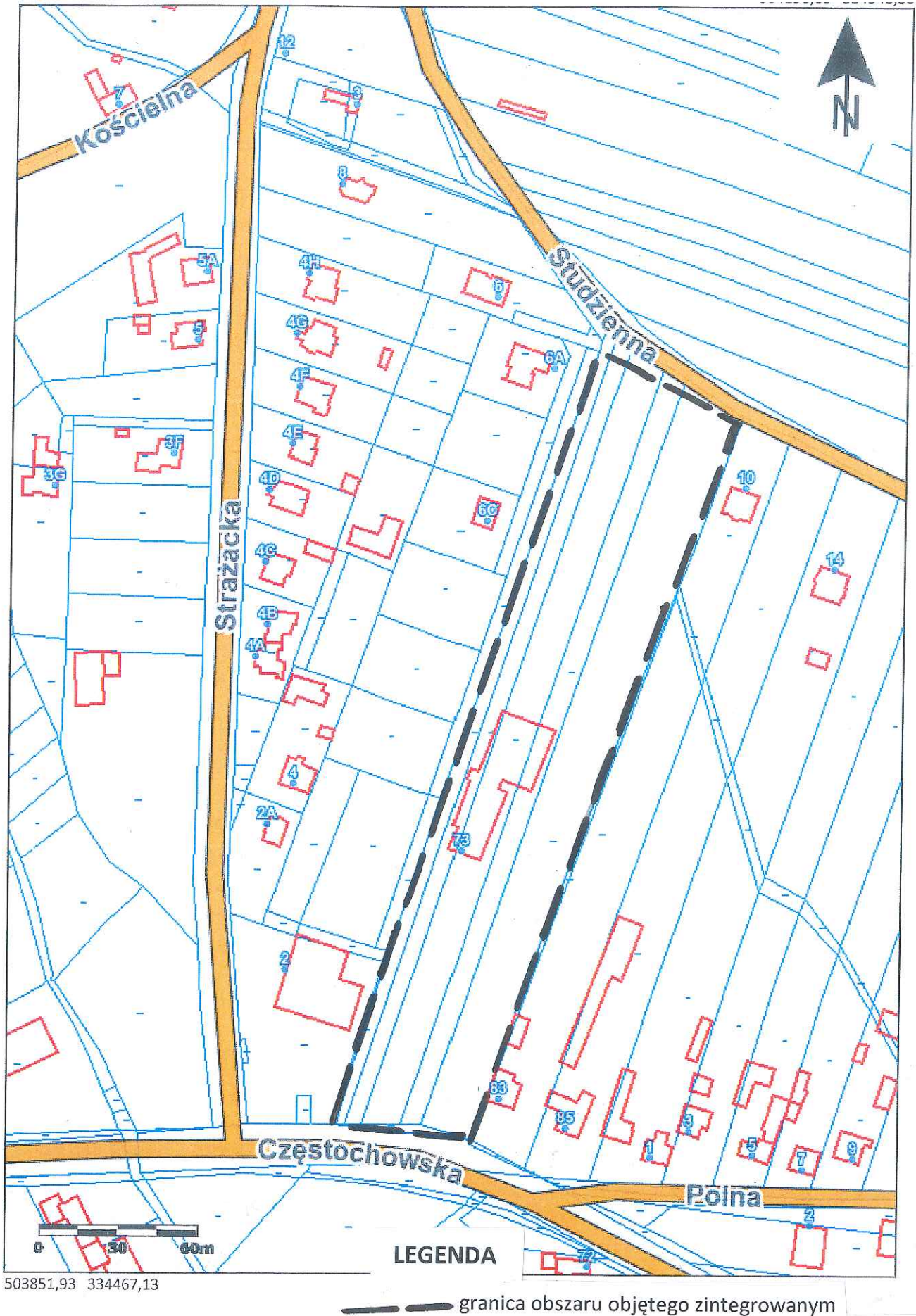


### LEGENDA

 granica obszaru objętego  
zintegrowanym planem inwestycyjnym



501757,49 333346,75



503851,93 334467,13