



PROFIL Inżynieria Lądowa
Kamil Ziółkowski
ul. Św. Jadwigi Królowej 8/57
97-500 Radomsko
Tel. 668 475 339

Stadium	DOCELOWA ORGANIZACJA RUCHU	
Zadanie	PRZEBUDOWA UL. CICHEJ OD UL. E. ORZESZKOWEJ DO UL. RÓWNOLEGŁEJ W KŁOBUCKU	
Adres	Działki ew. nr 1459, 1461, 1685, 402/1, 1090, 1458/1, 1093, 1217, obręb Zagórze, gmina Kłobuck	
Inwestor	Gmina Kłobuck ul. 11 Listopada 6 42-100 Kłobuck	
Jednostka projektowa	PROFIL Inżynieria Lądowa Kamil Ziółkowski ul. Św. Jadwigi Królowej 8/57 97-500 Radomsko	
Data opracowania	Czerwiec 2016	
Projektował:	Nr uprawnień	Podpis
mgr inż. Kamil Ziółkowski	LOD/2541/PWOD/14	

1. DANE PODSTAWOWE

1.1. Docelowa organizacja ruchu została opracowana dla zadania

„Przebudowa ul. Cichej od ul. E. Orzeszkowej do ul. Równoległej w Kłobucku”

1.2. Inwestor

Gmina Kłobuck
ul. 11 Listopada 6
42-100 Kłobuck

1.3. Jednostka projektowa

PROFIL Inżynieria Lądowa
Kamil Ziółkowski
ul. Św. Jadwigi Królowej 8/57
97-500 Radomsko

1.4. Lokalizacja inwestycji:

Planowana inwestycja zlokalizowana jest w województwie śląskim, powiecie kłobuckim, na działkach o nr ewid. 1459, 1461, 1685, 402/1, 1090, 1458/1, 1093, 1217, obręb Zagórze, gmina Kłobuck.

1.5. Podstawa opracowania

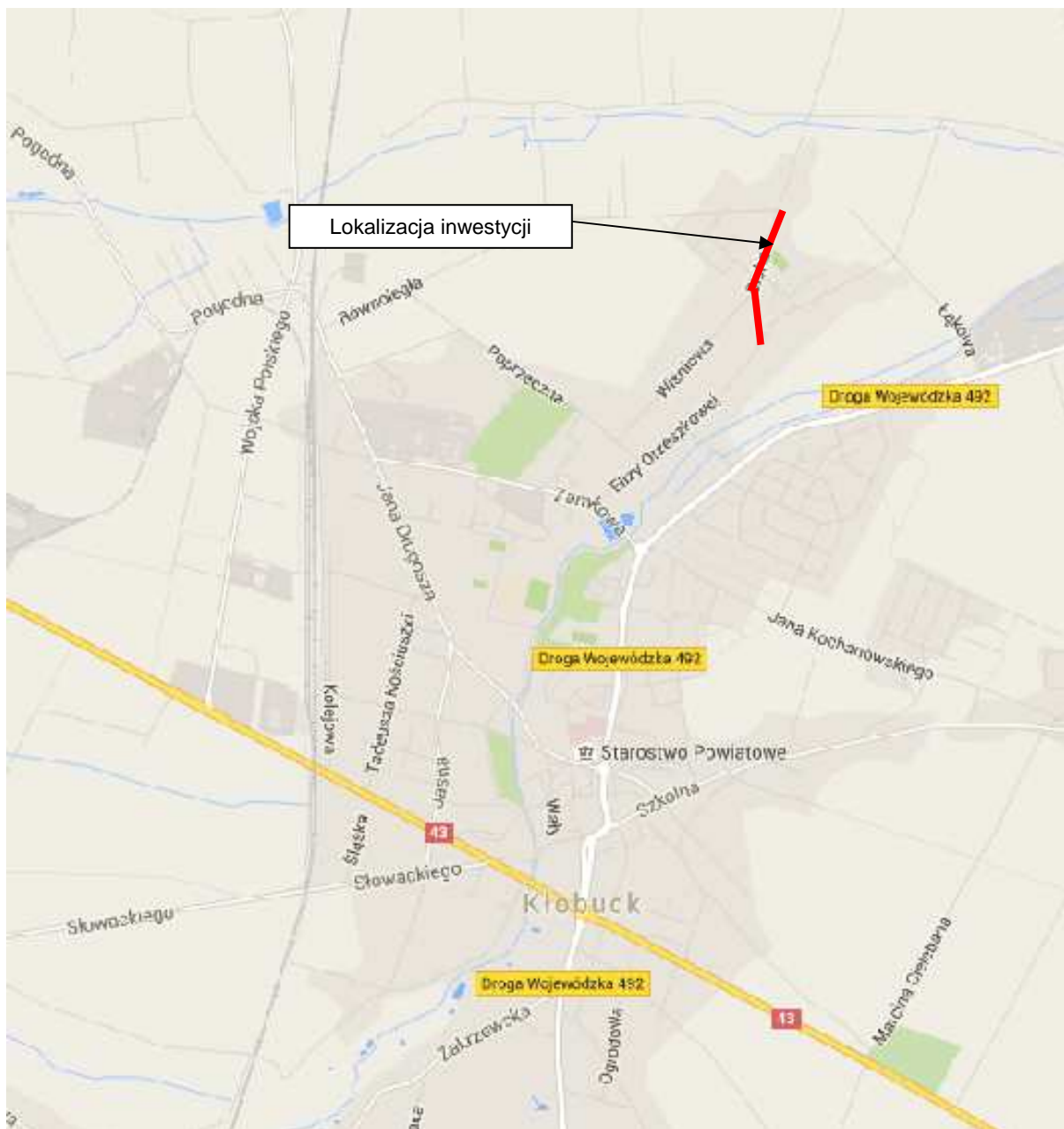
- Ustawa z dnia 20 czerwca 1997r. – prawo o ruchu drogowym (Dz. U. 2015r. poz. 211, 541, 591, 933, 1038, 1045, 1273, 1326, 1335, 1830, 1844, 1893, 2183, 2281, z 2016r. poz. 266, 352 – z późniejszymi zmianami;
- Rozporządzenie Ministra Infrastruktury z dnia 23 września 2003r. w sprawie szczegółowych warunków zarządzania ruchem na drogach oraz wykonywania nadzoru nad tym zarządzaniem (Dz. U. Nr 177 z dnia 14 października 2003r., poz. 1728 i 1729);
- Rozporządzenie Ministra Infrastruktury oraz Spraw Wewnętrznych i Administracji z dnia 31 lipca 2002r. w sprawie znaków i sygnałów drogowych (Dz. U. Nr 170 poz. 1393);
- Rozporządzenie Ministra Infrastruktury z dnia 3 lipca 2003r. w sprawie szczegółowych warunków technicznych dla znaków i sygnałów drogowych oraz urządzeń bezpieczeństwa ruchu drogowego i warunków i umieszczania na drogach (Dz. U. Nr 220 z 23 grudnia 2003r. poz. 2181 i 2182);
- Rozporządzenie Ministra Spraw Wewnętrznych i Administracji z dnia 17 września 2003r. w sprawie kierowania ruchem na drogach (Dz. U. Nr 182, poz. 1784);
- obowiązujące normy i przepisy;
- ocena stanu istniejącego podczas wizji w terenie;
- ustalenia z Inwestorem.

2. PRZEDMIOT OPRACOWANIA

Projektuje się modyfikację i uzupełnienie istniejącego oznakowania pionowego oraz poziomego na ul. Cichej w Kłobucku, na odcinku od ul. E. Orzeszkowej do ul. Równoległej. Zmiany te są konieczne ze względu na przebudowę drogi gminnej (ul. Cicha).

3. CHARAKTERYSTYKA DROGI

Ul. Cicha w Kłobucku jest drogą gminną nr 470040S. Inwestycja polegać będzie na wykonaniu nowej konstrukcji jezdni na odcinku od ul. E. Orzeszkowej do ul. Równoległej. Wzdłuż jezdni wykonany zostanie chodnik oraz zatoka postojowa. Istniejąca kanalizacja deszczowa zostanie rozbudowana o nowe studzienki ściekowe i wpusty deszczowe.



Lokalizacja inwestycji

4. PROJEKTOWANE OZNAKOWANIE

Projektuje się uzupełnienie istniejącego oznakowania pionowego nowymi znakami drogowymi. Lokalizacja poszczególnych znaków została przedstawiona na rys. nr 1.

Znaki istniejące do pozostawienia:

• A-7	4szt.
• B-18	1szt.
• B-33	6szt.
• D-1	2szt.
• T-0	1szt.
• <u>Tablica „KIEROWCO ZWOLNIJ !” + A-17</u>	<u>2szt.</u>
	16szt.

Znaki istniejące do likwidacji:

• A-11a	2szt.
• <u>T-1</u>	<u>2szt.</u>
	4szt.

Znaki nowe:

• A-11a	2szt.
• B-33	3szt.
• D-1	6szt.
• D-2	1szt.
• D-6	8szt.
• D-18	2szt.
• T-1	2szt.
• T-3a	1szt.
• <u>T-30a</u>	<u>1szt.</u>
	26szt.

Oznakowanie poziome

• P-10	50,0mkw.
• P-13	6,0mkw.
• P-25	2,5mkw.

Wszystkie nowe znaki pionowe należy wykonać jako małe, odblaskowe – folia odblaskowa II generacji. Wyjątek stanowią znaki A-7 i D-1, które należy wykonać jako średnie.

Wymiary, barwy, liternictwo muszą być wykonane zgodnie z Rozporządzeniem Ministra Infrastruktury z dnia 3 lipca 2003r. w sprawie szczegółowych warunków technicznych dla znaków i sygnałów drogowych oraz urządzeń bezpieczeństwa ruchu drogowego i warunków ich umieszczania na drogach (załącznik nr 1 do Rozporządzenia).

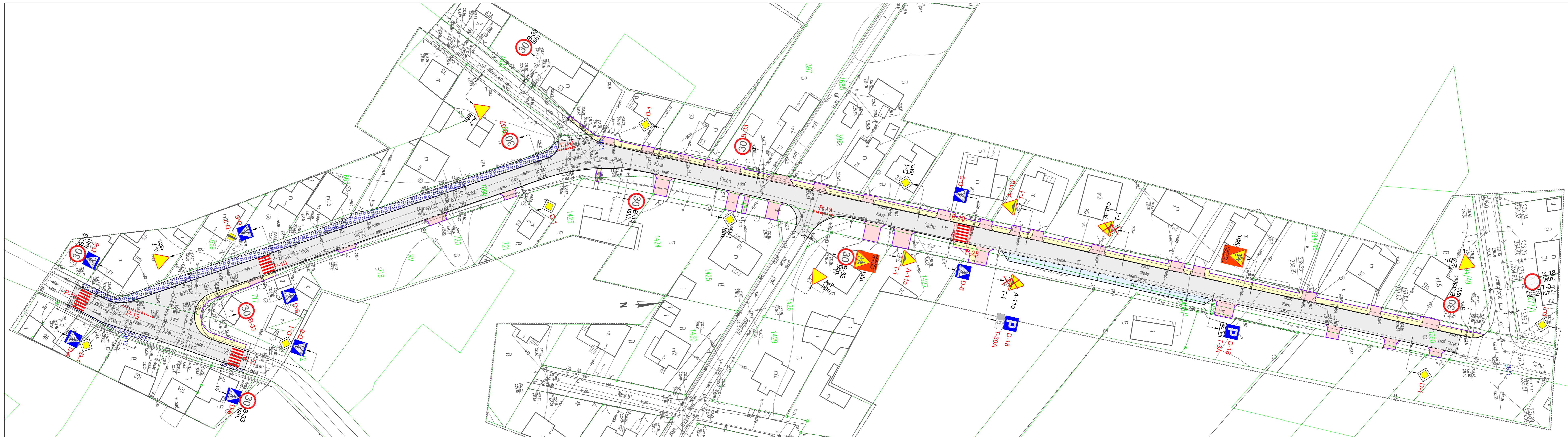
Odległość zamontowanego znaku pionowego od krawędzi jezdni musi wynosić 0,5 – 2,0m. wysokość umieszczenia znaku pionowego od powierzchni terenu musi wynosić min. 2,0m.

Wszystkie znaki poziome należy wykonać jako grubowarstwowe, chemoutwardzalne. Dla zapewnienia odpowiedniej widoczności znaków poziomych do ich wykonania należy zastosować atestowane materiały o następujących parametrach:

- współczynnik luminacji β (widoczność dzień) 0,3

- powierzchniowy współczynnik odbłasku [mcd/m²/x] (widzialność w nocy) 100
- wskaźnik szorstkości [SRT] 45
- trwałość (wg skali LC PC) 6

Termin wdrożenia niniejszej organizacji ruchu zostanie ustalony przez Inwestora i Wykonawcę robót po podpisaniu umowy – nie później niż w 2017r..



JEDNOSTKA PROJEKTOWA:	 Kamil Ziółkowski 97-500 RADOMSKO, UL. ŚW. JADWIGI KRÓLOWEJ 8/57	
INWESTOR:	GMINA KŁOBUCK 42-100 KŁOBUCK, UL. 11 LISTOPADA 6	
ZADANIE:	PRZEBUDOWA UL. CICHEJ OD UL. E. ORZESZKOWEJ DO UL. RÓWNOLEGEJ W KŁOBUCKU	
TYTUŁ RYSUNKU:	DOCELOWA ORGANIZACJA RUCHU	NR RYSUNKU 1