

**Uchwała Nr 235/XXVII/2016  
Rady Miejskiej w Kłobucku  
z dnia 22 listopada 2016 r.**

**w sprawie przystąpienia do sporządzenia miejscowego planu zagospodarowania  
przestrzennego terenów w Kłobucku**

Na podstawie art. 14 ust. 1 i 2 ustawy z dnia 27 marca 2003 r. o planowaniu i zagospodarowaniu przestrzennym (Dz. U. z 2016 poz. 778 z późn. zm.) oraz art. 18 ust. 2 pkt 15 ustawy o samorządzie gminnym (Dz. U. z 2016 r. poz. 446 z późn. zm.)

**Rada Miejska w Kłobucku**

uchwala, co następuje:

**§1**

Przystępuje się do sporządzenia miejscowego planu zagospodarowania przestrzennego terenów położonych w Kłobucku, w obrębach: Kłobuck, Brody Malina, Zagórze, Zakrzew.

**§2**

Obszar objęty sporządzeniem miejscowego planu zagospodarowania przestrzennego oznaczono na mapie w skali 1 : 10 000, stanowiącej załącznik graficzny Nr 1, Nr 2 i Nr 3 do niniejszej uchwały.

**§3**

Wykonanie uchwały powierza się Burmistrzowi Kłobucka.

**§4**

Uchwała wchodzi w życie z dniem podjęcia.

**PRZEWODNICZĄCA  
Rady Miejskiej w Kłobucku**

*Danuta Gostawska*

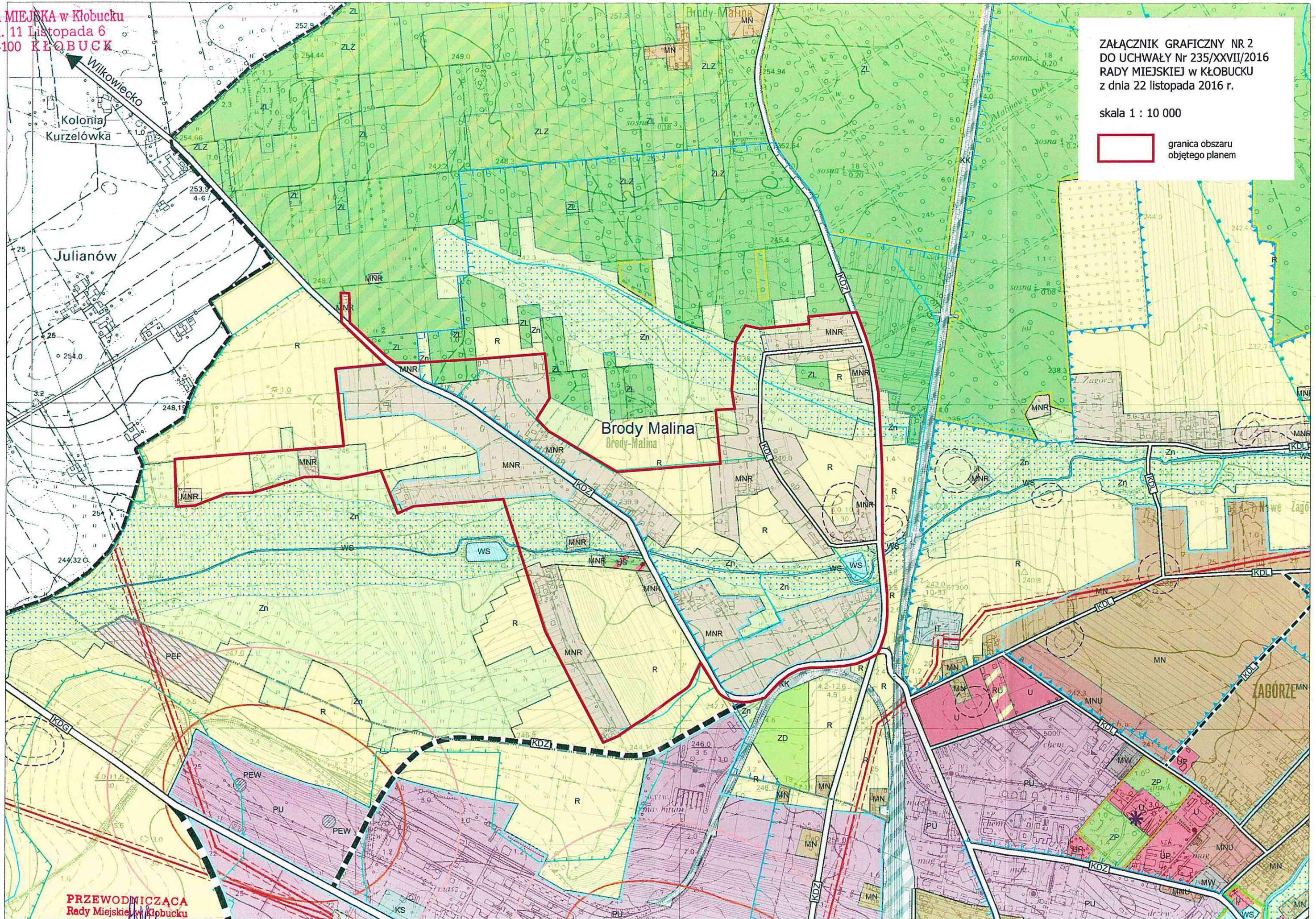


RADA MIEJSKA w Kłobucku  
ul. 11 Listopada 6  
42-100 KŁOBUCK

ZALĄCZNIK GRAFICZNY NR 2  
DO UCHWAŁY Nr 235/XXVII/2016  
RADY MIEJSKIEJ w KŁOBUCKU  
z dnia 22 listopada 2016 r.

skala 1 : 10 000

 granica obszaru  
objętego planem



PRZEWODNICZĄCA  
Rady Miejskiej w Kłobucku

Danuta Gostawska

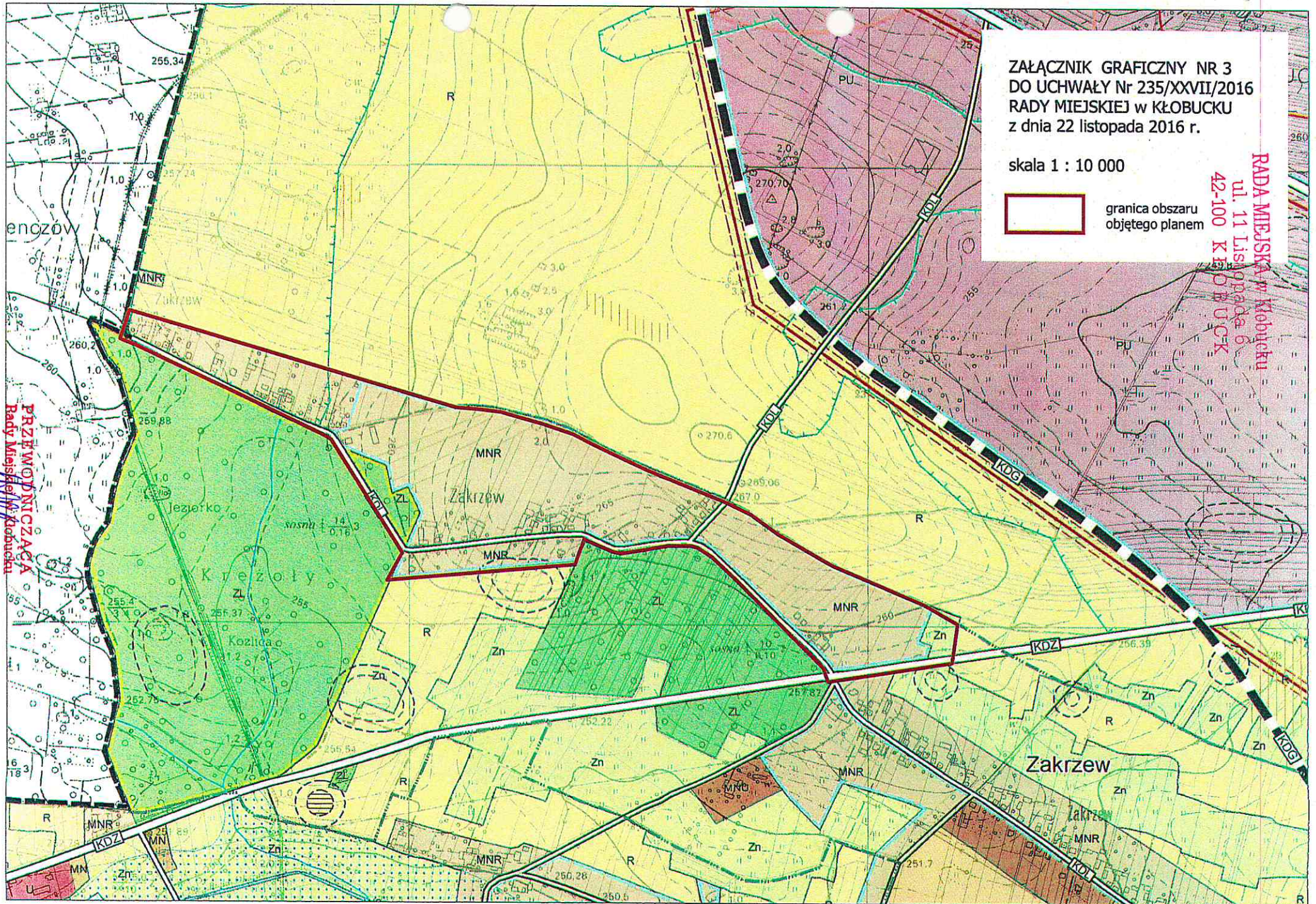
**ZAŁĄCZNIK GRAFICZNY NR 3  
DO UCHWAŁY Nr 235/XXVII/2016  
RADY MIEJSKIEJ w KŁOBUCKU  
z dnia 22 listopada 2016 r.**

skala 1 : 10 000



granica obszaru  
objętego planem

RADA MIEJSKA w Kłobucku  
ul. 11 Listopada 6  
42-100 KŁOBUEC-K



**PRZEWODNICZĄCA**  
Rady Miejskiej w Kłobucku

Danuta Sosnowska