

**Uchwała Nr 235/XXVII/2016
Rady Miejskiej w Kłobucku
z dnia 22 listopada 2016 r.**

**w sprawie przystąpienia do sporządzenia miejscowego planu zagospodarowania
przestrzennego terenów w Kłobucku**

Na podstawie art. 14 ust. 1 i 2 ustawy z dnia 27 marca 2003 r. o planowaniu i zagospodarowaniu przestrzennym (Dz. U. z 2016 poz. 778 z późn. zm.) oraz art. 18 ust. 2 pkt 15 ustawy o samorządzie gminnym (Dz. U. z 2016 r. poz. 446 z późn. zm.)

Rada Miejska w Kłobucku

uchwala, co następuje:

§1

Przystępuje się do sporządzenia miejscowego planu zagospodarowania przestrzennego terenów położonych w Kłobucku, w obrębach: Kłobuck, Brody Malina, Zagórze, Zakrzew.

§2

Obszar objęty sporządzeniem miejscowego planu zagospodarowania przestrzennego oznaczono na mapie w skali 1 : 10 000, stanowiącej załącznik graficzny Nr 1, Nr 2 i Nr 3 do niniejszej uchwały.

§3

Wykonanie uchwały powierza się Burmistrzowi Kłobucka.

§4

Uchwała wchodzi w życie z dniem podjęcia.

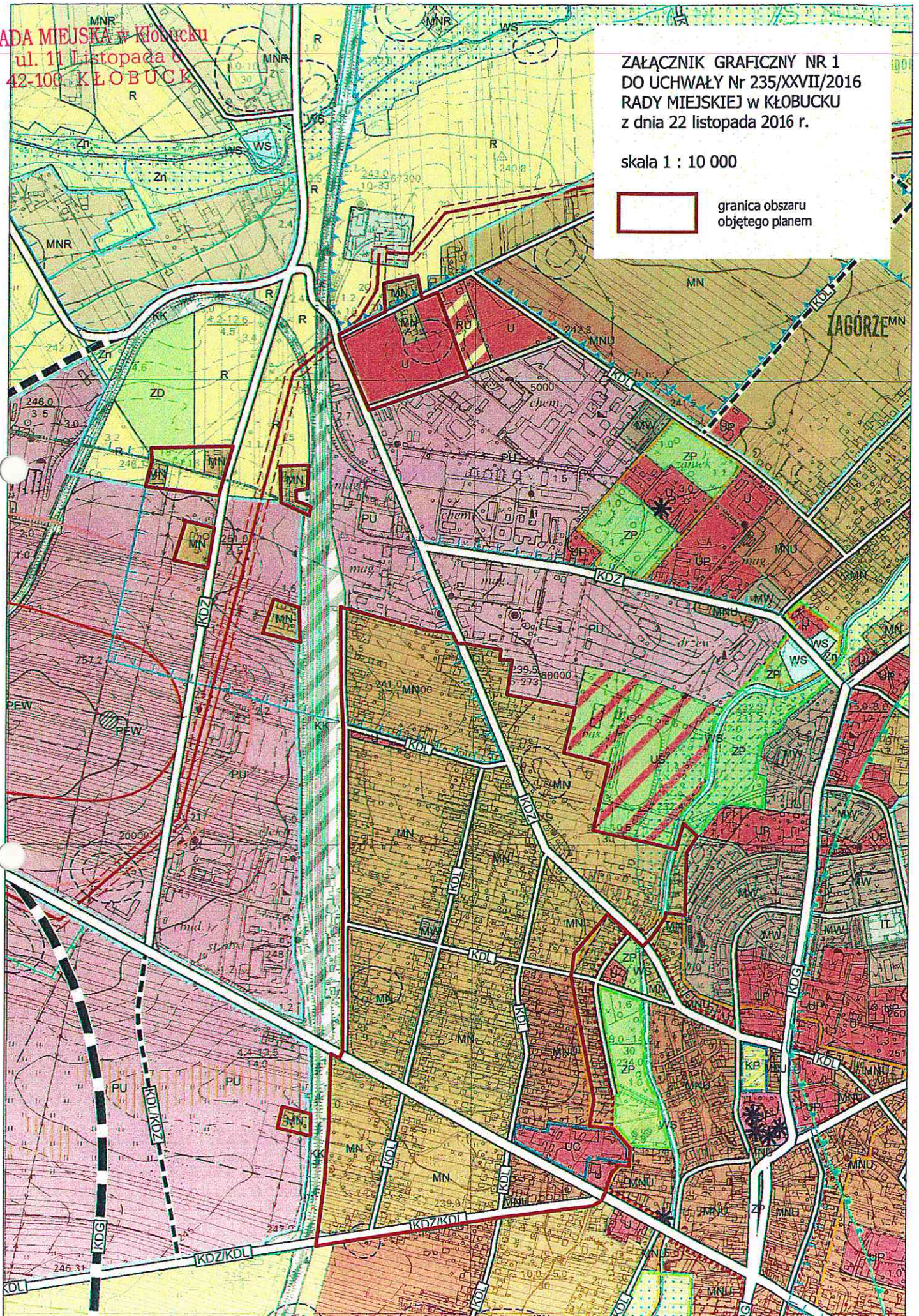
PRZEWODNICZĄCA
Rady Miejskiej w Kłobucku
Danuta Gostawska

RADA MIEJSKA w Kłobucku
ul. 11 Listopada 6
42-100 KŁOBUCK

ZAŁĄCZNIK GRAFICZNY NR 1
DO UCHWAŁY Nr 235/XXVII/2016
RADY MIEJSKIEJ w KŁOBUCKU
z dnia 22 listopada 2016 r.

skala 1 : 10 000

 granica obszaru
objętego planem



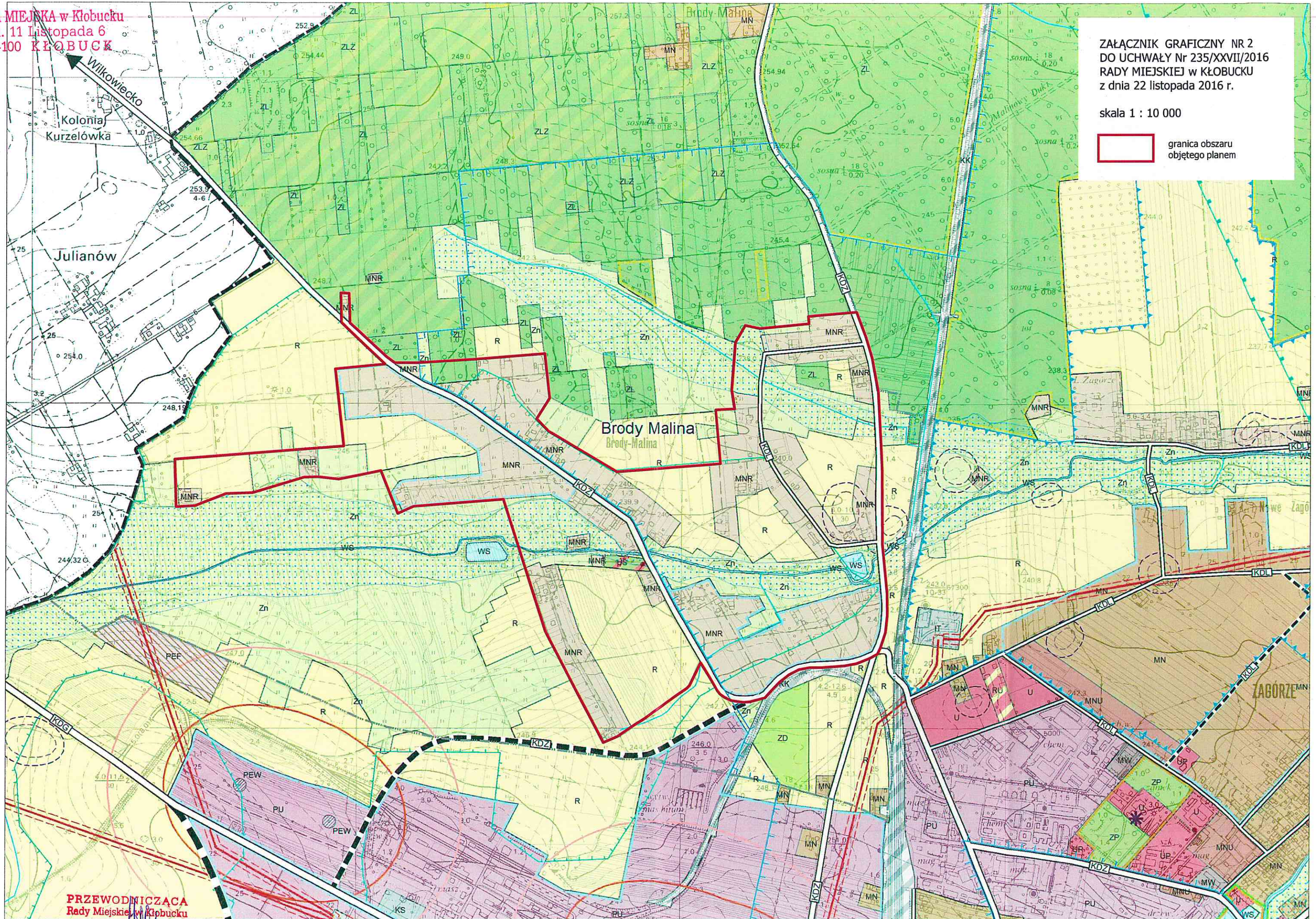
PRZEWODNICZĄCA
Rady Miejskiej w Kłobucku
Danuta

RADA MIEJSKA w Kłobucku
ul. 11 Listopada 6
42-100 KŁOBUCK

ZALĄCZNIK GRAFICZNY NR 2
DO UCHWAŁY Nr 235/XXVII/2016
RADY MIEJSKIEJ w KŁOBUCKU
z dnia 22 listopada 2016 r.

skala 1 : 10 000

 granica obszaru
objętego planem



PRZEWODNICZĄCA
Rady Miejskiej w Kłobucku

Danuta Gostawska

ZAŁĄCZNIK GRAFICZNY NR 3
DO UCHWAŁY Nr 235/XXVII/2016
RADY MIEJSKIEJ w KŁOBUCKU
z dnia 22 listopada 2016 r.

skala 1 : 10 000



granica obszaru
objętego planem

RADA MIEJSKA w Kłobucku
ul. 11 Listopada 6
42-100 KŁOBUCK
K I D P U C K

Danuta Jostawska

PRZEWODNICZĄCA
Rady Miejskiej w Kłobucku

