




- LEGENDA
- nawierzchnia trawiasta
 - nawierzchnia tłuczniowa
 - nawierzchnia z mat przerostowych
 - nawierzchnia piaskowa istniejąca
 - nasadzenia roślinności ozdobnej
 - ogrodzenie panelowe
 - 1 wioślarz
 - 2 orbitrek eliptyczny
 - 3 drabinka+podciąg nóg
 - 4 ławka + stepper
 - 5 wahadło+twister
 - 6 wyciskanie siedząc + wyciąg górny
 - 7 stół do gry w szachy
 - 8 stół do ping-ponga
 - 9 linarium
 - 10 poligon sprawnościowy
 - 11 trampolina
 - 12 huśtawka bocianie gniazdo
 - 13 furtka wejściowa
 - 14 stojak na rowery
 - ławka wypoczynkowa (nowa)
 - ławka wypoczynkowa (przeniesiona w nowe miejsce)
 - kosz na śmieci
 - x elementy do demontażu

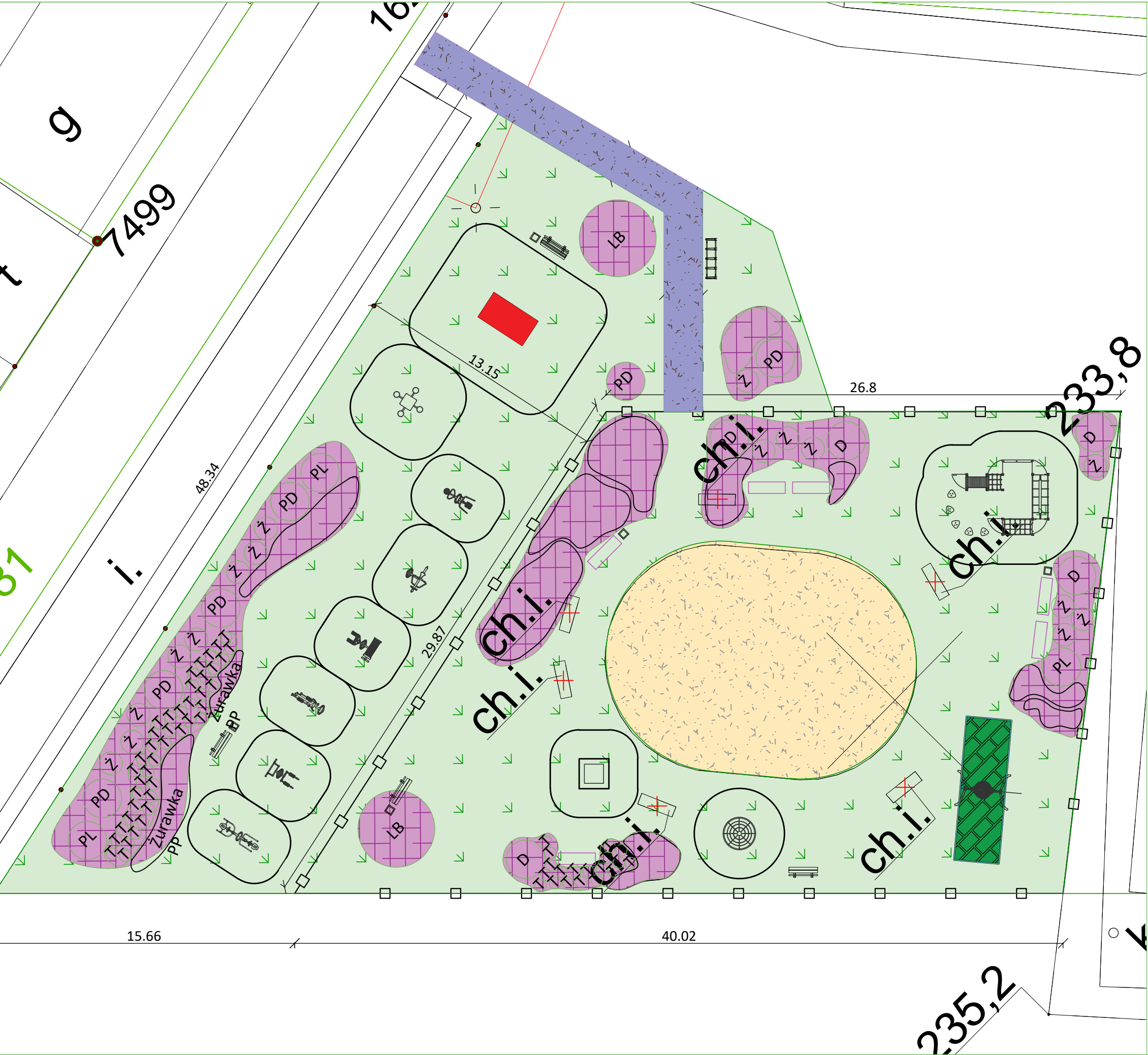


Al. N.M.P. 69, 42-217 Częstochowa

biuro@dwkprojekt.pl

mob. 607 726 849

Nazwa i adres obiektu	Tereny rekreacyjno-sportowe w m. Łobodno dz. nr ewid. 2010/6 obręb Łobodno		
Inwestor	Osrodek Sportu i Rekreacji w Kłobucku ul. Sportowa 14 42-100 Kłobuck		
Nazwa zadania	Budowa infrastruktury sportowo-rekreacyjnej o charakterze wielopokoleniowym		
Nazwa rysunku	Zagospodarowanie terenu		
Projektant	mgr inż. Mirosława Całka UAN-VIII 85861/67/87		
Asystent projektanta	mgr inż. Wojciech Kulawik		
Data opracowania	Skala	Umowa	Nr rysunku
luty 2018	1:500		1



LEGENDA

- nawierzchnia trawiasta
- nawierzchnia tłuczniowa
- nawierzchnia z mat przerostowych
- nawierzchnia piaskowa istniejąca
- nasadzenia roślinności ozdobnej
- ogrodzenie panelowe
- 1 wioślarz
- 2 orbitrek eliptyczny
- 3 drabinka+podciąg nóg
- 4 ławka + stepper
- 5 wahadło+twister
- 6 wyciskanie siedząc + wyciąg górny
- 7 stół do gry w szachy
- 8 stół do ping-ponga
- 9 linarium
- 10 poligon sprawnościowy
- 11 trampolina
- 12 huśtawka bocianie gniazdo
- 13 furtka wejściowa
- 14 stojak na rowery
- ławka wypoczynkowa (nowa)
- ławka wypoczynkowa (przeniesiona w nowe miejsce)
- kosz na śmieci
- x elementy do demontażu

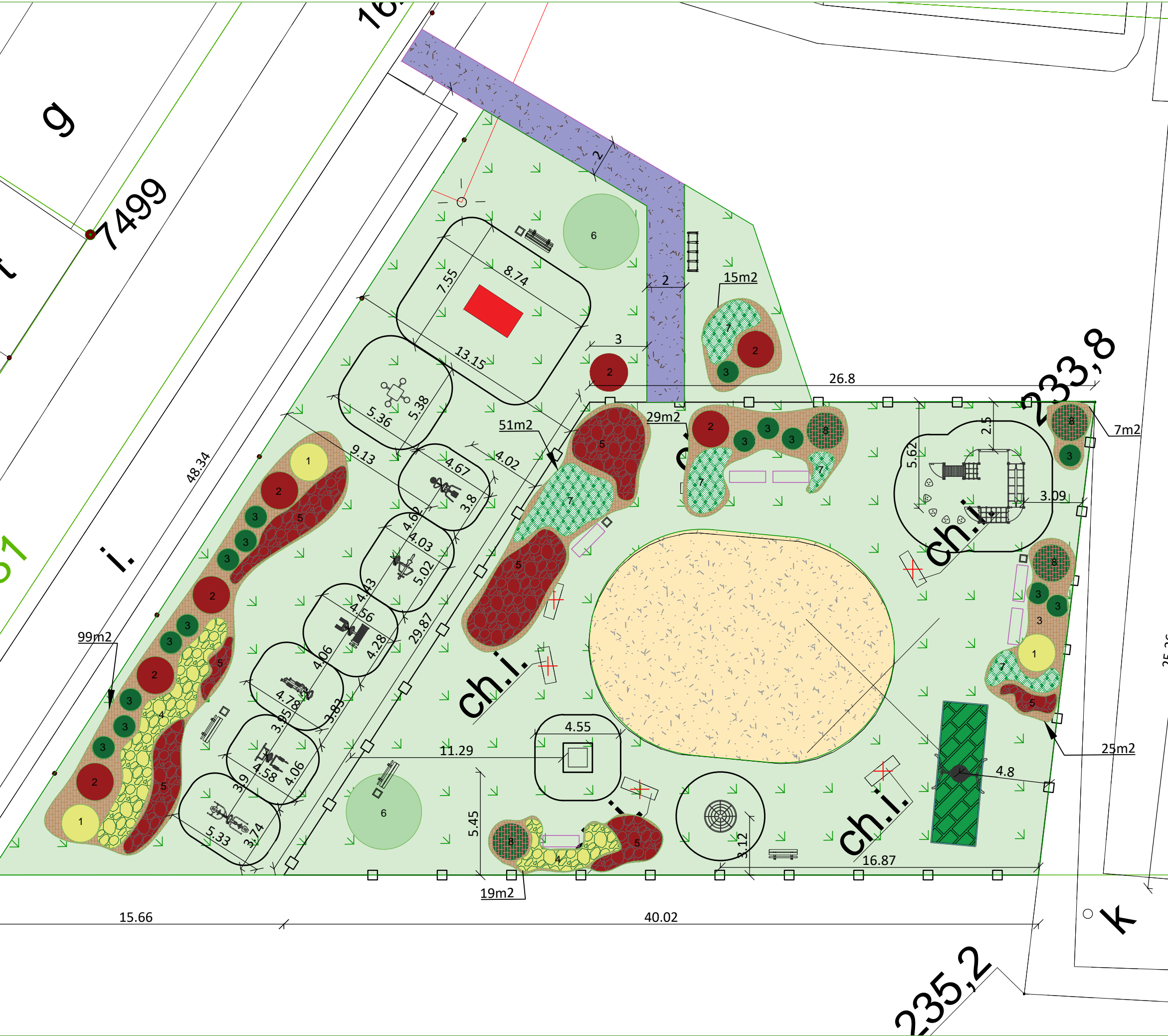


AL. N.M.P. 69, 42-217 Częstochowa

biuro@dwkprojekt.pl


mob. 607 726 849

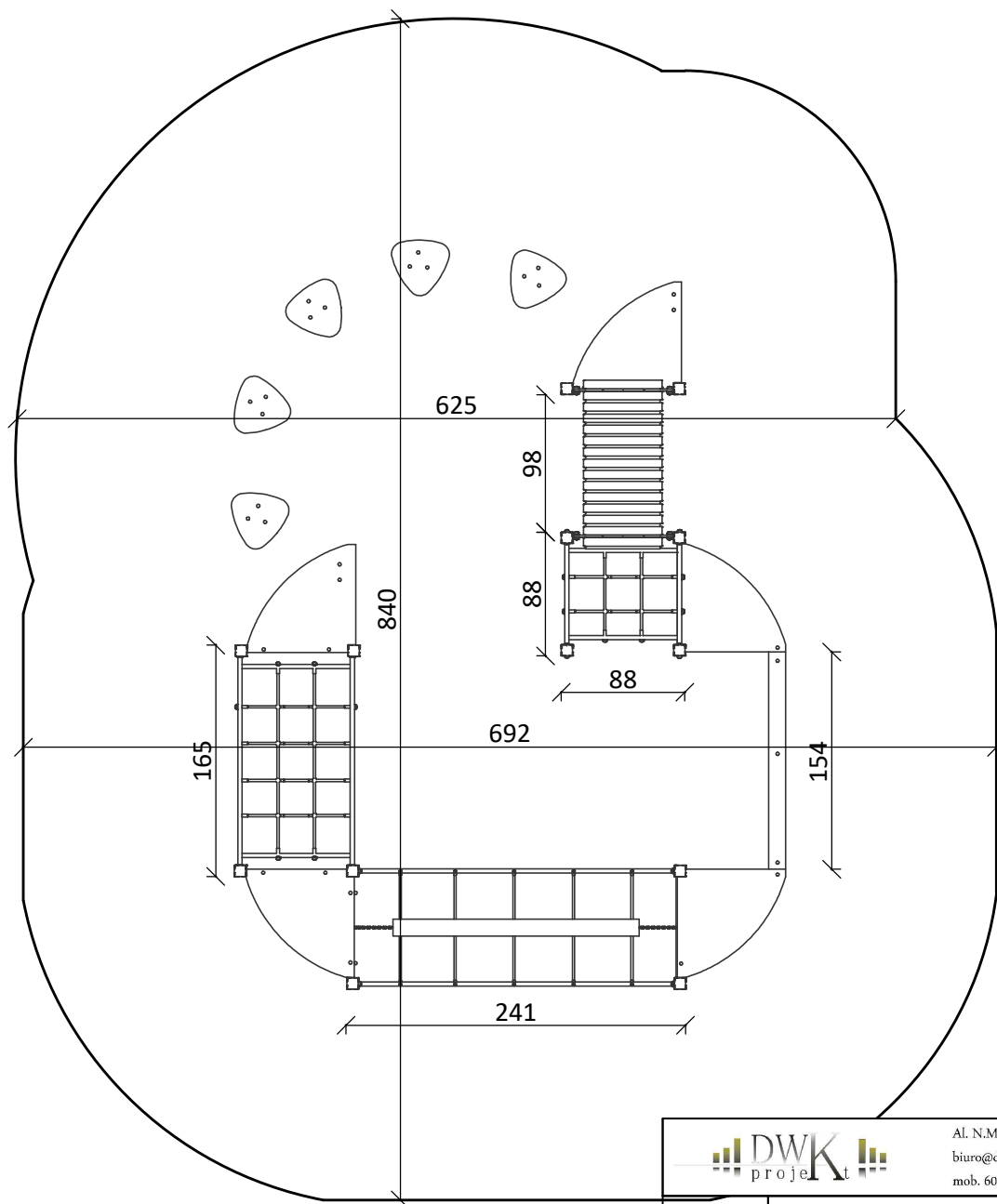
Nazwa i adres obiektu	Tereny rekreacyjno-sportowe w m. Łobodno dz. nr ewid. 2010/6 obręb Łobodno		
Inwestor	Osrodek Sportu i Rekreacji w Kłobucku ul. Sportowa 14 42-100 Kłobuck		
Nazwa zadania	Budowa infrastruktury sportowo-rekreacyjnej o charakterze wielopokoleniowym		
Nazwa rysunku	Rozmieszczenie urządzeń		
Projektant	mgr inż. Mirosława Całka UAN-VIII 85861/67/87		
Asystent projektanta	mgr inż. Wojciech Kulawik		
Data opracowania	Skala	Umowa	Nr rysunku
luty 2018	1:200		2




LEGENDA

- nawierzchnia trawiasta
nawierzchnia tłuczniowa
nawierzchnia piaskowa istniejąca
- 1 Pęcherznica kalinolista 'Luteus'
 - 2 Pęcherznica kalinolista 'Diabolo'
 - 3 Żywotnik zachodni 'Smaragd'
 - 4 Tawuła japońska 'Goldmound'
 - 5 Żurawka 'Palace Purple' 6szt/m2
 - 6 Lipa srebrzysta 'Brabant'
 - 7 Trzmielina Fortune'a 'Silver Queen' 8szt/m2
 - 8 Dereń biały 'Elegantissima'

		Al. N.M.P. 69, 42-217 Częstochowa biuro@dwkprojekt.pl mob. 607 726 849	
Nazwa i adres obiektu	Tereny rekreacyjno-sportowe w m. Łobodno dz. nr ewid. 2010/6 obręb Łobodno		
Inwestor	Osrodek Sportu i Rekreacji w Kłobucku ul. Sportowa 14 42-100 Kłobuck		
Nazwa zadania	Budowa infrastruktury sportowo-rekreacyjnej o charakterze wielopokoleniowym		
Nazwa rysunku	Nasadzenia roślinne		
Projektant	mgr inż. Mirosława Całka UAN-VIII 85861/67/87		
Asystent projektanta	mgr inż. Wojciech Kulawik		
Data opracowania	Skala	Umowa	Nr rysunku
luty 2018	1:200		3



<div>  <div> Al. N.M.P. 69, 42-217 Częstochowa biuro@dwkprojekt.pl mob. 607 726 849 </div> </div>			
Nazwa i adres obiektu	Tereny rekreacyjno-sportowe w m. Łobodno dz. nr ewid. 2010/6 obręb Łobodno		
Inwestor	Osrodek Sportu i Rekreacji w Kłobucku ul. Sportowa 14 42-100 Kłobuck		
Nazwa zadania	Budowa infrastruktury sportowo-rekreacyjnej o charakterze wielopokoleniowym		
Nazwa rysunku	Poligon sprawnościowy		
Projektant	mgr inż. Mirosława Całka UAN-VIII 85861/67/87		
Asystent projektanta	mgr inż. Wojciech Kulawik		
Data opracowania	Skala	Umowa	Nr rysunku
luty 2018	1:50		4