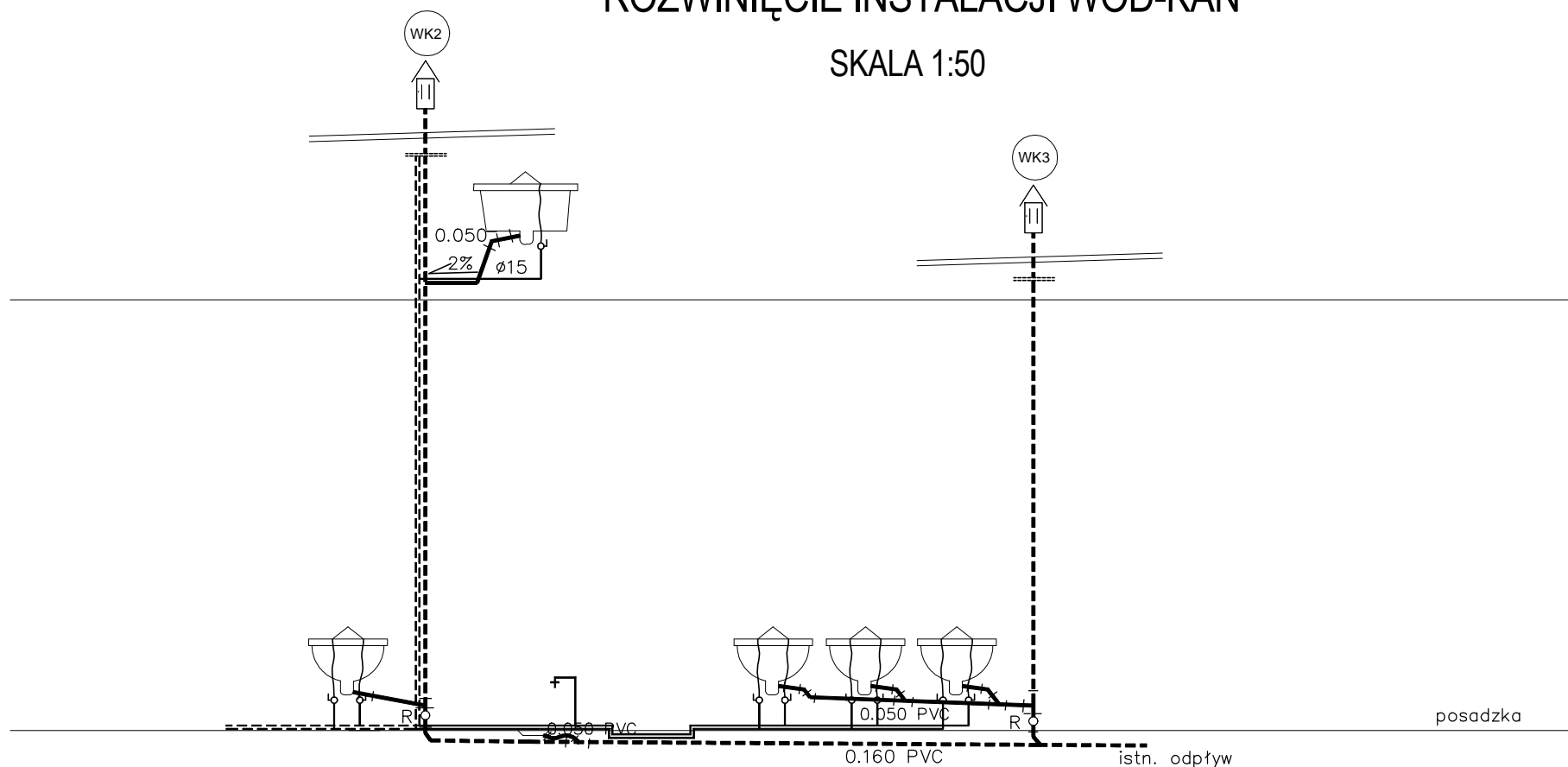


# ROZWINIĘCIE INSTALACJI WOD-KAN

SKALA 1:50



## LEGENDA

- istniejąca instalacja kan.
- projektowana instalacja kan.
- ===== istniejąca instalacja wody
- ===== projektowana instalacja wody

ZYCH arch DOMINIK ZYCH, Kłobuck, ul. Szkolna 236K

FAZA	PROJEK BUDOWLANY CZĘŚĆ SANITARNĄ	Ark. Nr: S7
OBIEKT	ZESPÓŁ SZKOLNO-PRZEDSZKOLNY im.M.Konopnickiej	Str. Nr: 32
ADRES bud.	Kłobucko, ul. H.Sienkiewicza 69, dz.nr 1918	Skala: 1:50
TYTUŁ RYSUNKU	ROZWINIĘCIE INSTALACJI WOD-KAN	Data oprac.: 04.2016
PROJEKTOWAŁ	ADAM KUKLA upr. ANB 2-8346/95/89/90	
SPRAWDZIŁ	mgr inż.PAWEŁ JANUSZEWSKI upr.SLK/5184/PWOS/13	